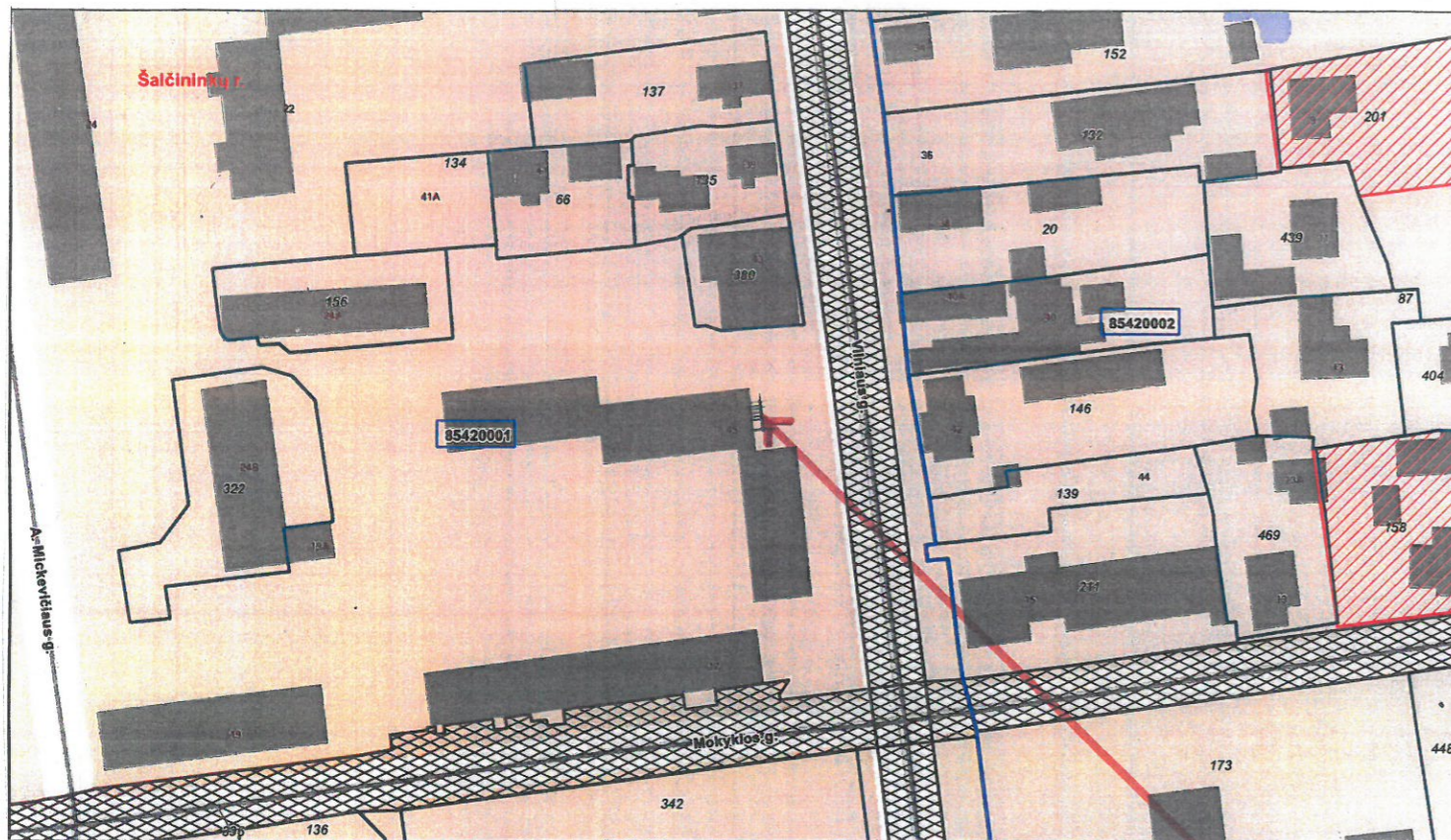


KADASTRO ŽEMĖLAPIO IŠTRAUKA



FASADO FOTOFIKSACIJA



Laiptų kopiklio SHERPA

TECHNINIAI DUOMENYS:

- Įrenginys skirtas neįgalaus asmens su vežimėliu transportavimui aukštyn ir žemyn laiptais
- Lengvai valdomas vieno lydinčio asmens pagalba
- Papildomų ratukų pagalba, kopiklį galime sukti vietoje bet kuriuo kampu
- Važiuklė pagaminta iš lengvo lydinio su plastikinėmis apsaugomis
- Bendras kopiklio svoris 56 kg (44 kg pavaros mechanizmas, 12 kg rankena)
- Maksimali keliamoji galia 130 kg
- Važiuklės tipas – guminiai vikšrai
- Šalia rankenų įtaisytas laiptų kampo leistinos ribos nustatymo indikatorius
- Maitinimas – 24V (susideda iš 2V – 12 Ah akumuliatorių)
- Greitis – 5m/min.
- Akumuliatoriaus įkrovimo įtampa 220V
- Pavara – sliekinis reduktorius sujungtas su 24V – 220W elektros varikliu
- Įveikiamas atstumas iki pilno išsikrovimo – 45 aukštai
- Maksimalus pasvirimo kampas – 35°
- Minimalus laiptų plotis – 820 mm
- Didžiausias nuolydžio kampas 35 laipsnių
- Turi saugos diržą, pakrovėją ir papildomą galvos pagalvėlę
- Garantija – 24 mėn.

Atestato Nr. 175028356	UAB ŠALČININKŲ ARCHITEKTŪROS IR DIZAINO STUDIJA			ESAMOS PATALPOS - ADVOKATO KONTOROS (UN. NR. 8077-2000-2016+0022) VILNIAUS G. 45-21, ŠALČININKŲ M., ŠALČININKŲ R., PATALPŲ PASKIRTIES KEITIMO, GRINDŲ PAS- KIRTIES PATALPAS BEI PAPRASTOJO REMONTO PROJEKTAS.
	B.Direkt.	J.Kurto	20.05.	KADASTRO ŽEMĖLAPIO IŠTRAUKA; FASADO FOTOFIKSACIJA; LAIPTŲ KOPIKLIO SHERPA
	Projektavo	J.Kurto	20.05.	
Nr:38228	P.V.	J.Kurto	20.05.	TECHNINIAI DUOMENYS.
PP	UŽSAKOVĖ: UAB ODONTOLOGIJOS KLINIKOS "VIVALDIJA"			Lapas 2
	"PP-01-20/03 JK"			Lapų 2