

Projekto Nr. **139.1.20**

Statinio projekto pavadinimas

SANDĖLIAVIMO, KITOS PASKIRTIES PASTATŲ, INŽINERINIŲ TINKLŲ IR KITOS PASKIRTIES STATINIO (DIDELIŲ GABARITŲ BEI KITŲ ATLIEKŲ SURINKIMO AIKŠTELĖ) GERANIONŲ G. 44A DIEVENIŠKĖSE, DIEVENIŠKIŲ SEN., ŠALČININKŲ R. SAV., STATYBOS PROJEKTAS

Statytojas

UAB „VAATC“

Statybos rūšis

NAUJA STATYBA

Statinio kategorija

NEYPATINGASIS/NESUDĖTINGASIS

Statybos vieta

GERANIONŲ G. 44A DIEVENIŠKĖSE, DIEVENIŠKIŲ SEN., ŠALČININKŲ R. SAV.

Projekto rengimo etapas

PROJEKTINIAI PASIŪLMAI

Projektinio sprendimo dalys

PROJEKTINIAI PASIŪLMAI. GRAFINIAI PRIEDAI

Bylos žymuo


**139.1.20-PP.02
LAIDA 0**

PAREIGOS	PAVARDĖ	PARAŠAS
DIREKTORIUS	J.KILDIŠIUS	
STATINIO PROJEKTO VADOVAS, AT. NR.4459	J.KILDIŠIUS	

VILNIUS, 2020 M.

Bylos sudėties žiniaraštis

Eil. Nr.	Dokumento žymuo	Lapų sk.	Laida	Dokumento pavadinimas	Lapo Nr.
1.	139.1.20 -XX-PP-BSŽ-01.02	1	0	Bylos sudėties žiniaraštis	2
2.	139.1.20-01-PP-SP.B-01	1	0	Situacijos schema	3
3.	139.1.20-01-PP-SP.B-02	1	0	Sklypo sutvarkymo planas	4
4.	139.1.20-01-PP-IT.B-01	4	0	Sklypo planas su inžineriniais tinklais	5-8
5.	139.1.20-01-PP-SA.B-01	1	0	Konteinerinio tipo statinys. DGASA priėmėjo kontoros pastatas. Planas. Fasada	9
6.	139.1.20-02-PP-SA.B-01	1	0	Konteinerinio tipo statinys. Buities pavojingų atliekų pastatas. Planas. Fasada	10
7.	139.1.20-03-PP-SA.B-01	1	0	Konteinerinio tipo statinys. Sandėliavimo pastatas. Planas. Fasada	11
8.	139.1.20-04-PP-SA.B-01	1	0	Konteinerinio tipo statinys. Atliekų paruošimo pakartotinam naudojimui pastatas. Planas. Fasada	12

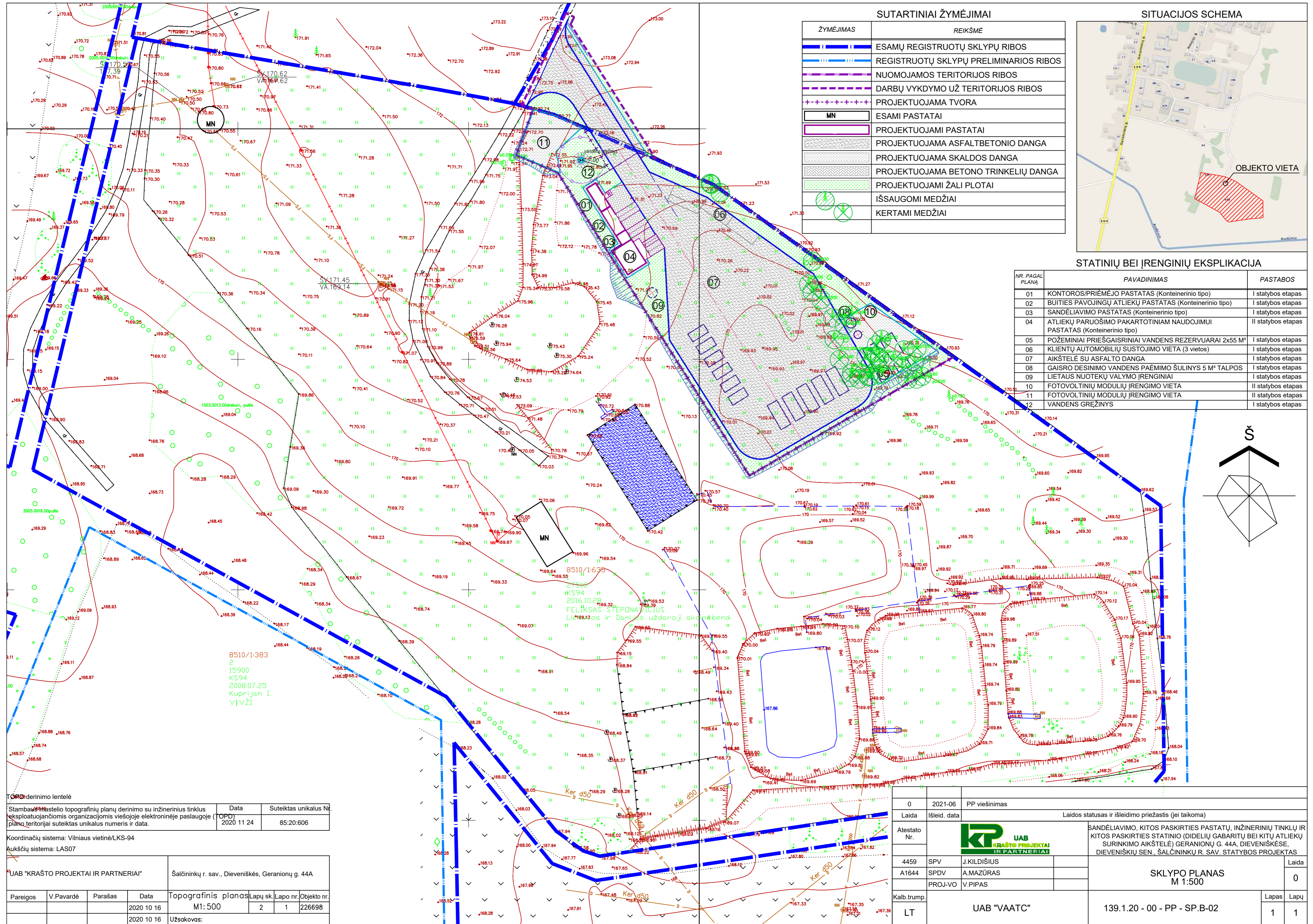
0	2021-06	PP viešinimas			
Laida	Išleidimo data	Laidos statusas ir išleidimo priežastis (jei taikoma)			
Kv.dok. Nr.				SANDĖLIAVIMO, KITOS PASKIRTIES PASTATŲ, INŽINERINIŲ TINKLŲ IR KITOS PASKIRTIES STATINIO (DIDELIŲ GABARITŲ BEI KITŲ ATLIEKŲ SURINKIMO AIKŠTELĖ) GERANIONŲ G. 44A DIEVENIŠKĖSE, DIEVENIŠKIŲ SEN., ŠALČININKŲ R. SAV., STATYBOS PROJEKTAS	
4459	SPV	J.KILDIŠIUS	4459	BYLOS SUDĖTIES ŽINIARAŠTIS	
				O	
Klb. kodas	UAB „VAATC“			Lapas	Lapų
LT				139.1.20 – XX-PP – BSŽ-01.02	1 2



SUTARTINIAI ŽYMĖJIMAI

- ESAMŲ REGISTRUOTŲ SKLYPŲ RIBOS
- - - - - NUOMOJAMOS TERITORIJOS RIBOS
- - - - - SANITARINĖS APSAUGOS ZONOS RIBOS
- ▨▨▨▨▨ † SAZ PATENKANTYS SKLYPAI, KURIUOSE SAZ †TEISINTAS
- ▨▨▨▨▨ † SAZ PATENKANTI SKLYPO DALIS
- ▨▨▨▨▨ † SAZ PATENKANTI VALSTYBINĖ ŽEMĖ, KURIOJE NESUFORMUOTI SKLYPAI

0	2021-06	PP viešinimas	
Laida	išleid. data	Laidos statusas ir išleidimo priežastis (jei taikoma)	
Atestato Nr.			SANDĖLIAVIMO, KITOS PASKIRTIES PASTATŲ, INŽINERINIŲ TINKLŲ IR KITOS PASKIRTIES STATINIO (DIDELIŲ GABARITŲ BEI KITŲ ATLIEKŲ SURINKIMO AIKŠTELĖ) GERANIONŲ G. 44A, DIEVENIŠKĖSE, DIEVENIŠKIŲ SEN., ŠALČININKŲ R. SAV. STATYBOS PROJEKTAS
4459	SPV	J.KILDIŠIUS	Laida
A1644	SPDV	A.MAZŪRAS	0
Kalb.trump.	PROJ-VO	V.PIPAS	Lapas
LT	UAB "VAATC"		1
SITUACIJOS SCHEMA M 1:1000			Lapų
139.1.20 - 00 - PP - SP.B-01			1



SUTARTINIAI ŽYMĖJIMAI

ŽYMĖJIMAS	REIKŠMĖ
	ESAMŲ REGISTRUOTŲ SKLYPŲ RIBOS
	REGISTRUOTŲ SKLYPŲ PRELIMINARIOS RIBOS
	NUOMOJAMOS TERITORIJOS RIBOS
	DARBŲ VYKDYMO UŽ TERITORIJOS RIBOS
	PROJEKTUOJAMA TVORA
	ESAMI PASTATAI
	PROJEKTUOJAMI PASTATAI
	PROJEKTUOJAMA ASFALTBETONIO DANGA
	PROJEKTUOJAMA SKALDOS DANGA
	PROJEKTUOJAMA BETONO TRINKELIŲ DANGA
	PROJEKTUOJAMI ŽALI PLOTAI
	IŠSAUGOMI MEDŽIAI
	KERTAMI MEDŽIAI

SITUACIJOS SCHEMA



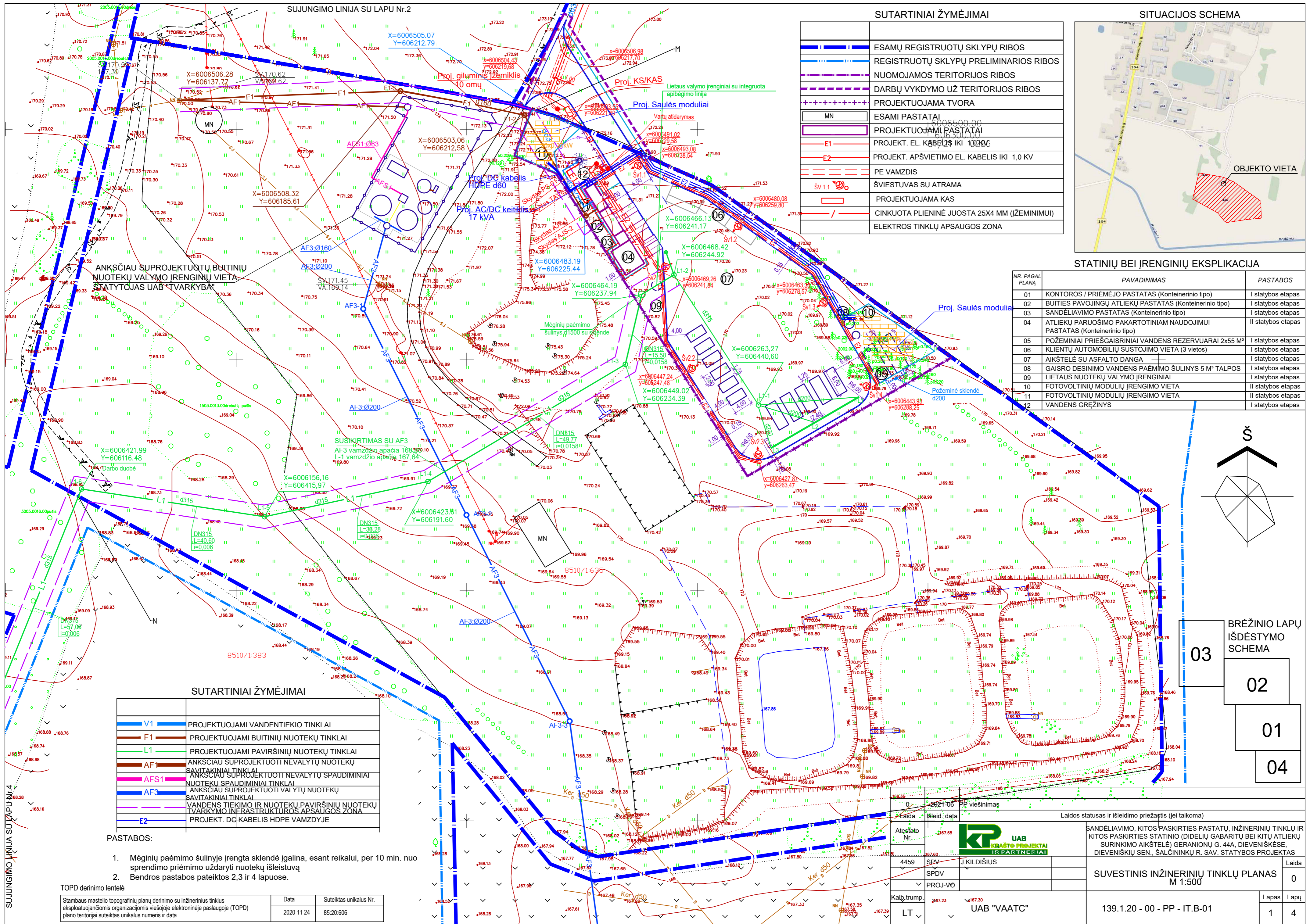
STATINIŲ BEI ĮRENGINIŲ EKSPLIKACIJA

NR. PAGAL PLANĄ	PAVADINIMAS	PASTABOS
01	KONTOROS/PRIEMĖJO PASTATAS (Konteinerinio tipo)	I statybos etapas
02	BUITIES PAVOJINGŲ ATLIEKŲ PASTATAS (Konteinerinio tipo)	I statybos etapas
03	SANDELIAVIMO PASTATAS (Konteinerinio tipo)	I statybos etapas
04	ATLIEKŲ PARUŠIMO PAKARTOTINIAM NAUDOJIMUI PASTATAS (Konteinerinio tipo)	II statybos etapas
05	POŽEMINIAI PRIEŠGAISRIŅIAI VANDENS REZERVUARAI 2x55 M³	I statybos etapas
06	KLIENTŲ AUTOMOBILIŲ SUSTOJIMO VIETA (3 vietos)	I statybos etapas
07	AIKŠTELĖ SU ASFALTO DANGA	I statybos etapas
08	GAISRO DESINIMO VANDENS PAĖMIMO ŠULINYS 5 M³ TALPOS	I statybos etapas
09	LIETAUS NUOTEKŲ VALYMO ĮRENGINIAI	I statybos etapas
10	FOTOVOLTIŅIŲ MODULIŲ ĮRENGIMO VIETA	II statybos etapas
11	FOTOVOLTIŅIŲ MODULIŲ ĮRENGIMO VIETA	II statybos etapas
12	VANDENS GRĘŽINYS	I statybos etapas

TOPOGRAFINIS PLANAS

Stambaus mastelio topografinių planų derinimo su inžinerinius tinklus eksploatuojančioms organizacijoms viešojoje elektroninėje paslaugoje plano teritorijai suteiktas unikalus numeris ir data.	Data 2020 11 24	Suteiktas unikalus Nr. 85:20:606
Koordinatų sistema: Vilniaus vietinė/LKS-94 Aukščių sistema: LAS07		
UAB "KRAŠTO PROJEKTAI IR PARTNERIAI" Šalčininkų r. sav., Dievenišės, Geranionų g. 44A		
Pareigos	V.Pavardė	Parašas
	2020 10 16	
	2020 10 16	Užsakovas:

0	2021-06	PP viešinimas
Laida	Išleid. data	Laidos statusas ir išleidimo priežastis (jei taikoma)
Atestato Nr.		
4459	SPV	J.KILDŠIUS
A1644	SPDV	A.MAZŪRAS
	PROJ-VO	V.PIPAS
Kalb.trump.	UAB "VAATC"	
LT	139.1.20 - 00 - PP - SP.B-02	
	SKLYPO PLANAS M 1:500	Laida 0
		Lapas 1
		Lapų 1



SUJUNGIMO LINIJA SU LAPU Nr.4

SUJUNGIMO LINIJA SU LAPU Nr.2

SUTARTINIAI ŽYMĖJIMAI

	ESAMŲ REGISTRUOTŲ SKLŪPŲ RIBOS
	REGISTRUOTŲ SKLŪPŲ PRELIMINARIOS RIBOS
	NUOMOJAMOS TERITORIJOS RIBOS
	DARBŲ VYKDYMO UŽ TERITORIJOS RIBOS
	PROJEKTUOJAMA TVORA
	ESAMI PASTATAI
	PROJEKTUOJAMI PASTATAI
	PROJEKT. EL. KABELIS IKI 10KV
	PROJEKT. APŠVIETIMO EL. KABELIS IKI 1,0 KV
	PE VAMZDIS
	ŠVIESTUVAS SU ATRAMA
	PROJEKTUOJAMA KAS
	CINKUOTA PLIENINĖ JUOSTA 25X4 MM (IŽEMINIMUI)
	ELEKTROS TINKLŲ APSAUGOS ZONA

SITUACIJOS SCHEMA



STATINIŲ BEI ĮRENGINIŲ EKSPLIKACIJA

NR. PAGAL PLANĄ	PAVADINIMAS	PASTABOS
01	KONTOROS / PRIĖMĖJO PASTATAS (Konteinerinio tipo)	I statybos etapas
02	BUITIES PAVOJINGŲ ATLIEKŲ PASTATAS (Konteinerinio tipo)	I statybos etapas
03	SANDELIAVIMO PASTATAS (Konteinerinio tipo)	I statybos etapas
04	ATLIEKŲ PARUŠIMO PAKARTOTINIAM NAUDOJIMUI PASTATAS (Konteinerinio tipo)	II statybos etapas
05	POŽEMINIAI PRIEŠGAISRIŅIAI VANDENS REZERVUARAI 2x55 M³	I statybos etapas
06	KLIENŲ AUTOMOBILIŲ SUSTOJIMO VIETA (3 vietos)	I statybos etapas
07	AIKŠTELĖ SU ASFALTO DANGA	I statybos etapas
08	GAISRO DESINIMO VANDENS PAĖMIMO ŠULINYS 5 M³ TALPOS	I statybos etapas
09	LIETAUS NUOTEKŲ VALYMO ĮRENGINIAI	I statybos etapas
10	FOTVOLTIŅIŲ MODULIŲ ĮRENGIMO VIETA	II statybos etapas
11	FOTVOLTIŅIŲ MODULIŲ ĮRENGIMO VIETA	II statybos etapas
12	VANDENS GRĘŽINYS	I statybos etapas

SUTARTINIAI ŽYMĖJIMAI

	V1	PROJEKTUOJAMI VANDENTIEKIO TINKLAI
	F1	PROJEKTUOJAMI BUITINIŲ NUOTEKŲ TINKLAI
	L1	PROJEKTUOJAMI PAVIRŠINIŲ NUOTEKŲ TINKLAI
	AF1	ANKSČIAU SUPROJEKTUOTI NEVALYTŲ NUOTEKŲ SAVITAKINIAI TINKLAI
	AFS1	ANKSČIAU SUPROJEKTUOTI NEVALYTŲ SPAUDIMINIAI NUOTEKŲ SPAUDIMINIAI TINKLAI
	AF3	ANKSČIAU SUPROJEKTUOTI VALYTŲ NUOTEKŲ SAVITAKINIAI TINKLAI
	E2	VANDENS TIEKIMO IR NUOTEKŲ PAVIRŠINIŲ NUOTEKŲ TVARKYMO INFRASTRUKTŪROS APSAUGOS ZONA
	E2	PROJEKT. DC KABELIS HDPE VAMZDYJE

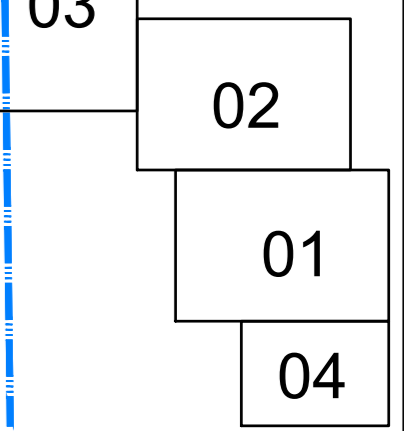
PASTABOS:

- Mėginių paėmimo šulinyje įrengta sklendė įgalina, esant reikalui, per 10 min. nuo sprendimo priėmimo uždaryti nuotekų išleidimą
- Bendros pastabos pateiktos 2,3 ir 4 lapuose.

TOPD derinimo lentelė

Stambaus mastelio topografinių planų derinimo su inžinerinius tinklus eksploatuojančiomis organizacijomis viešojoje elektroninėje paslaugoje (TOPD) plano teritorijai suteiktas unikalus numeris ir data.	Data	Suteiktas unikalus Nr.
	2020 11 24	85:20:606

BRĖŽINIO LAPŲ IŠDĖSTYMO SCHEMA



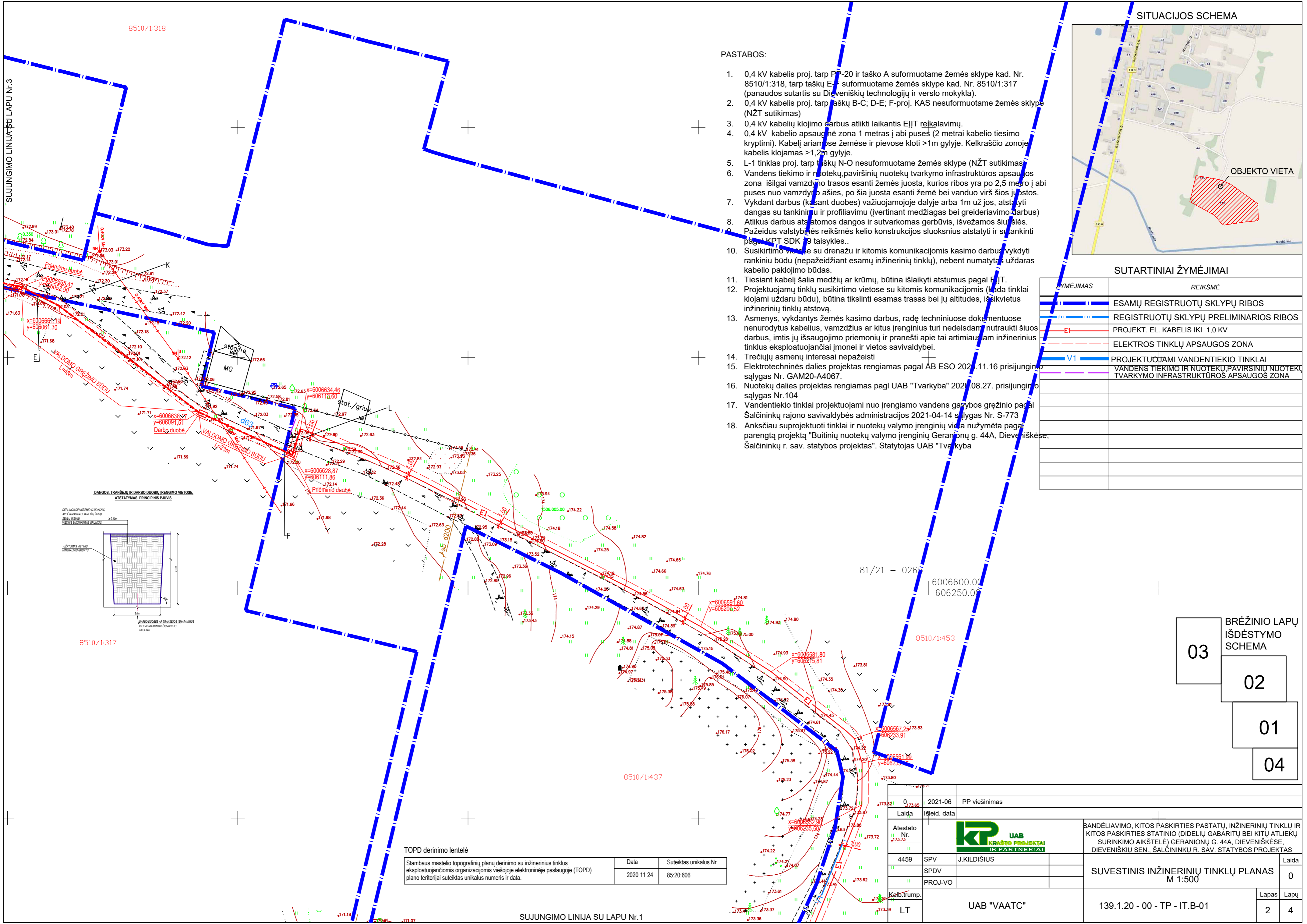
Laida		Išleid. data		Laidos statusas ir išleidimo priežastis (jei taikoma)	
Atestato Nr.	4459	SPV	J.KILDISIUS	2021-06-PP	Viešinimas
Proj.v0		SPDV			
Kalb. trump.	LT				
UAB "VAATC"		139.1.20 - 00 - PP - IT.B-01		Lapas	Lapų
				1	4

SANDELIAVIMO, KITOS PASKIRTIES PASTATŲ, INŽINERINIŲ TINKLŲ IR KITOS PASKIRTIES STATINIO (DIDELIŲ GABARITŲ BEI KITŲ ATLIEKŲ SURINKIMO AIKŠTELĖ) GERANIONIŲ G. 44A, DIEVENIŠKĖSE, DIEVENIŠKIŲ SEN., ŠALČININKŲ R. SAV. STATYBOS PROJEKTAS

SUVESTINIS INŽINERINIŲ TINKLŲ PLANAS M 1:500

8510/1:318

SUJUNGIMO LINIJA SU LAPU Nr.3



8510/1:317

TOPD derinimo lentelė

Stambaus mastelio topografinių planų derinimo su inžinerinius tinklus eksploatuojančiomis organizacijomis viešojoje elektroninėje paslaugoje (TOPD) plano teritorijai suteiktas unikalus numeris ir data.	Data	Suteiktas unikalus Nr.
	2020 11 24	85:20:606

SUJUNGIMO LINIJA SU LAPU Nr.1

PASTABOS:

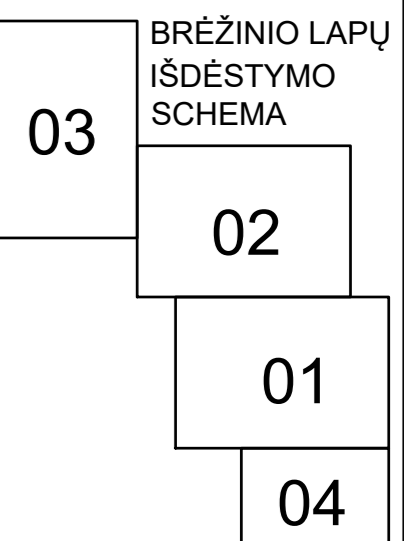
- 0,4 kV kabelis proj. tarp PP-20 ir taško A suformuotame žemės sklype kad. Nr. 8510/1:318, tarp taškų E-F suformuotame žemės sklype kad. Nr. 8510/1:317 (panaudos sutartis su Dieveniškųjų technologijų ir verslo mokykla).
- 0,4 kV kabelis proj. tarp taškų B-C; D-E; F-proj. KAS nesuformuotame žemės sklype (NŽT sutikimas)
- 0,4 kV kabelių klojimo darbus atlikti laikantis EJT reikalavimų.
- 0,4 kV kabelio apsauginė zona 1 metras į abi puses (2 metrai kabelio tiesimo kryptimi). Kabelį ariamose žemėse ir pievose kloti >1m gylyje. Kelkraščio zonoje kabelis klojamas >1,2m gylyje.
- L-1 tinklas proj. tarp taškų N-O nesuformuotame žemės sklype (NŽT sutikimas)
- Vandens tiekimo ir nuotekų, paviršinių nuotekų tvarkymo infrastruktūros apsaugos zona išilgai vamzdžio trasos esanti žemės juosta, kurios ribos yra po 2,5 metro į abi puses nuo vamzdžio ašies, po šia juosta esanti žemė bei vanduo virš šios juostos.
- Vykdam darbus (kasant duobes) važiuojamojoje dalyje arba 1m už jos, atstatyti dangas su tankinimu ir profilavimu (įvertinant medžiagas bei greideriavimo darbus)
- Atlikus darbus atsatomos dangos ir sutvarkomas gerbūvis, išvežamos šiu slėis. Pažeidus valstybinės reikšmės kelio konstrukcijos sluoksnius atstatyti ir suankinti pagal KPT SDK 19 taisykles..
- Susikirtimo vietoje su drenažu ir kitomis komunikacijomis kasimo darbus vykdyti rankiniu būdu (nepažeidžiant esamų inžinerinių tinklų), nebent numatytas uždaras kabelio pakojimo būdas.
- Tiesiant kabelį šalia medžių ar krūmų, būtina išlaikyti atstumus pagal EJT.
- Projektuojamų tinklų susikirtimo vietose su kitomis komunikacijomis (kada tinklai klojami uždaru būdu), būtina tikslinti esamas trasas bei jų altitudas, išsikvietus inžinerinių tinklų atstovą.
- Asmenys, vykdantys žemės kasimo darbus, radę techniniuose dokumentuose nenurodytus kabelius, vamzdžius ar kitus įrenginius turi nedelsdam nutraukti šiuos darbus, imtis jų išsaugojimo priemonių ir pranešti apie tai artimiausiam inžinerinius tinklus eksploatuojančiai įmonei ir vietos savivaldybei.
- Trečiųjų asmenų interesai nepažeisti
- Elektrotechninės dalies projektas rengiamas pagal AB ESO 2021.11.16 prisijungimo sąlygas Nr. GAM20-A4067.
- Nuotekų dalies projektas rengiamas pagal UAB "Tvarkyba" 2020.08.27. prisijungimo sąlygas Nr.104
- Vandentiekio tinklai projektuojami nuo įrengiamo vandens gamybos gręžinio pagal Šalčininkų rajono savivaldybės administracijos 2021-04-14 sąlygas Nr. S-773
- Anksčiau suprojektuoti tinklai ir nuotekų valymo įrenginių vieta nužymėta pagal parengtą projektą "Butinių nuotekų valymo įrenginių Geranionų g. 44A, Dieveniškėse, Šalčininkų r. sav. statybos projektas". Statytojas UAB "Tvarkyba"

SITUACIJOS SCHEMA



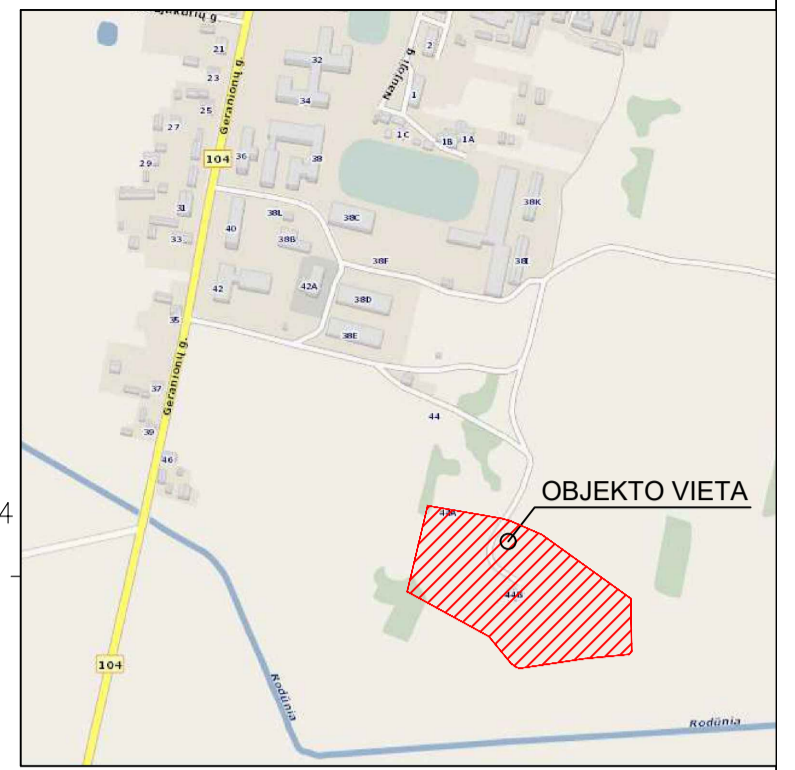
SUTARTINIAI ŽYMĖJIMAI

ŽYMĖJIMAS	REIŠMĖ
	ESAMŲ REGISTRUOTŲ SKLŲPŲ RIBOS
	REGISTRUOTŲ SKLŲPŲ PRELIMINARIOS RIBOS
	PROJEKT. EL. KABELIS IKI 1,0 KV
	ELEKTROS TINKLŲ APSAUGOS ZONA
	PROJEKTUOJAMI VANDENTIEKIO TINKLAI
	VANDENS TIEKIMO IR NUOTEKŲ, PAVIRŠINIŲ NUOTEKŲ TVARKYMO INFRASTRUKTŪROS APSAUGOS ZONA



2021-06		PP viešinimas		
Laida	173.65	Išleid. data		
Atestato Nr.	173.73			SANDĖLIAVIMO, KITOS PASKIRTIES PASTATŲ, INŽINERINIŲ TINKLŲ IR KITOS PASKIRTIES STATINIO (DIDELIŲ GABARITŲ BEI KITŲ ATLIEKŲ SURINKIMO AIKŠTELĖ) GERANIONŲ G. 44A, DIEVENIŠKĖSE, DIEVENIŠKIŲ SEN., ŠALČININKŲ R. SAV. STATYBOS PROJEKTAS
4459	SPV			J.KILDIŠIUS
	SPDV		M 1:500	0
	PROJ-VO			
Kalb. trump.	LT	UAB "VAATC"	139.1.20 - 00 - TP - IT.B-01	Lapas Lapų
				2 4

SITUACIJOS SCHEMA

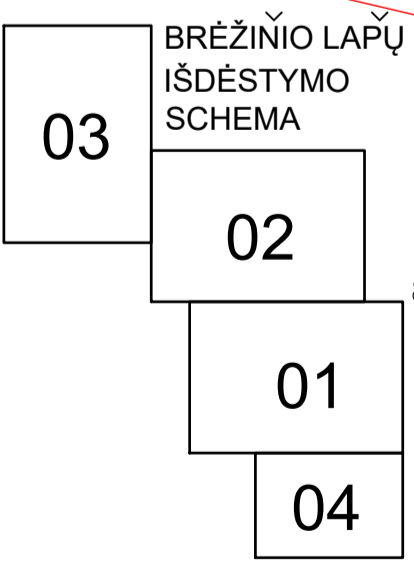
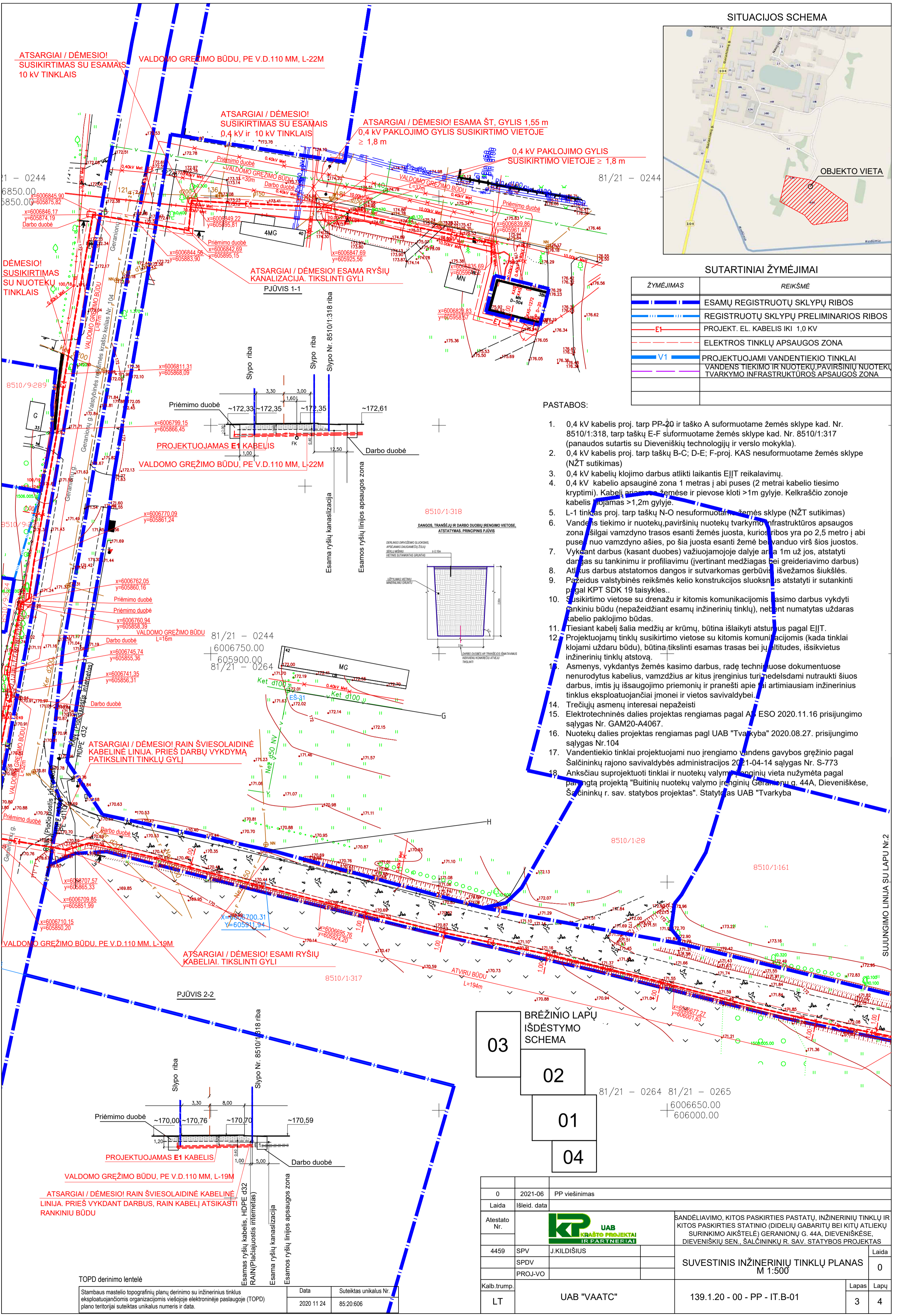


SUTARTINIAI ŽYMĖJIMAI

ŽYMĖJIMAS	REIKŠMĖ
	ESAMŲ REGISTRUOTŲ SKLYPŲ RIBOS
	REGISTRUOTŲ SKLYPŲ PRELIMINARIOS RIBOS
	PROJEKT. EL. KABELIS IKI 1,0 KV
	ELEKTROS TINKLŲ APSAUGOS ZONA
	PROJEKTUOJAMI VANDENTIEKIO TINKLAI
	VANDENS TIEKIMO IR NUOTEKŲ PAVIRŠINIŲ NUOTEKŲ TVARKYMO INFRASTRUKTŪROS APSAUGOS ZONA

PASTABOS:

- 0,4 kV kabelis proj. tarp PP-20 ir taško A suformuotame žemės sklype kad. Nr. 8510/1:318, tarp taškų E-F suformuotame žemės sklype kad. Nr. 8510/1:317 (panaudos sutartis su Dieveniškų technologijų ir verslo mokykla).
- 0,4 kV kabelis proj. tarp taškų B-C; D-E; F-proj. KAS nesuformuotame žemės sklype (NŽT sutikimas)
- 0,4 kV kabelių klojimo darbus atlikti laikantis EIJT reikalavimų.
- 0,4 kV kabelio apsauginė zona 1 metras į abi puses (2 metrai kabelio tiesimo kryptimi). Kabelį galima žemėse ir pievose kloti >1m gylyje. Kelkraščio zonoje kabelis klojamas >1,2m gylyje.
- L-1 tinklas proj. tarp taškų N-O nesuformuotame žemės sklype (NŽT sutikimas)
- Vandens tiekimo ir nuotekų paviršinių nuotekų tvarkymo infrastruktūros apsaugos zona šilgai vamzdžio trasos esanti žemės juosta, kurios ribos yra po 2,5 metro į abi puses nuo vamzdžio ašies, po šia juosta esanti žemė bendro virš šios juostos.
- Vykdamas darbus (kasant duobes) važiujamojoje dalyje ar la 1m už jos, atstatyti darbas su tankinimu ir profiliavimu (vertinant medžiagas bei greideravimo darbus)
- Atlikus darbus atstatomos dangos ir sutvarkomas gerbūvis išvežamos šiukšlės.
- Pazeidus valstybinės reikšmės kelio konstrukcijos sluoksnus atstatyti ir sutankinti pagal KPT SDK 19 taisykles..
- Susikirtimo vietose su drenažu ir kitomis komunikacijomis kasimo darbus vykdyti tankiniu būdu (nepažeidžiant esamų inžinerinių tinklų), nebent numatytas uždaras kabelio paklojimo būdas.
- Tiesiant kabelį šalia medžių ar krūmų, būtina išlaikyti atstumus pagal EIJT.
- Projektuojamų tinklų susikirtimo vietose su kitomis komunikacijomis (kada tinklai klojami uždaru būdu), būtina tikslinti esamas trasas bei jų altitudes, išsikvietus inžinerinių tinklų atstovą.
- Asmenys, vykdantys žemės kasimo darbus, radę techniniuose dokumentuose nenurodytus kabelius, vamzdžius ar kitus inžinerinius turinius nedelsdami nutraukti šiuos darbus, imtis jų išsaugojimo priemonių ir pranešti apie tai artimiausiam inžinerinius tinklus eksploatuojančiai įmonei ir vietos savivaldybei.
- Trečiųjų asmenų interesai nepažeisti
- Elektrotechninės dalies projektas rengiamas pagal AEN ENO 2020.11.16 prisijungimo sąlygas Nr. GAM20-A4067.
- Nuotekų dalies projektas rengiamas pagal UAB "Tvarkyba" 2020.08.27. prisijungimo sąlygas Nr.104
- Vandentiekio tinklai projektuojami nuo įrengiamo vandens gavybos gręžinio pagal Šalčininkų rajono savivaldybės administracijos 2021-04-14 sąlygas Nr. S-773
- Anksčiau suprojektuoti tinklai ir nuotekų valymo įrenginių vieta nužymėta pagal parengtą projektą "Buitinių nuotekų valymo įrenginių Geranionių g. 44A, Dieveniškėse, Šalčininkų r. sav. statybos projektas". Statytas UAB "Tvarkyba"

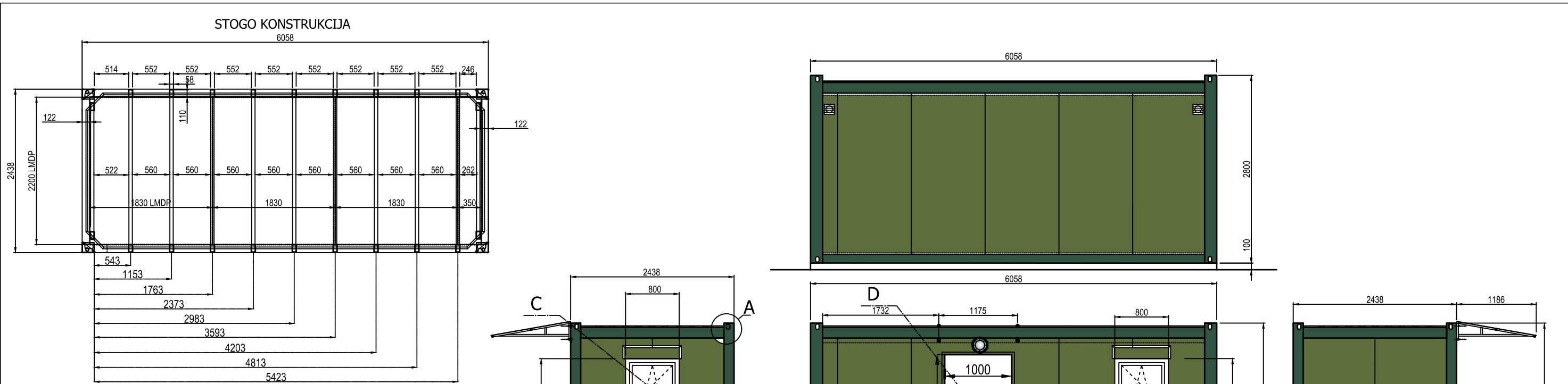


0	2021-06	PP viešinimas
Laida	Išleid. data	
Atestato Nr.		
4459	SPV	J.KILDISIUS
	SPDV	
	PROJ-VO	
Kalb.trump.	UAB "VAATC"	
LT	139.1.20 - 00 - PP - IT.B-01	

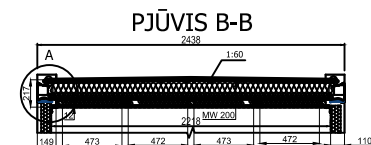
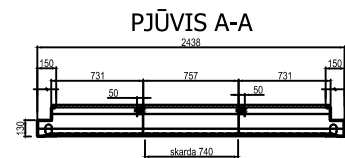
TOPD derinimo lentelė

Stambaus mastelio topografinių planų derinimo su inžinerinius tinklus eksploatuojančiomis organizacijomis viešojoje elektroninėje paslaugoje (TOPD) plano teritorijai suteiktas unikalūs numeris ir data.	Data	Suteiktas unikalus Nr.
	2020 11 24	85:20:606

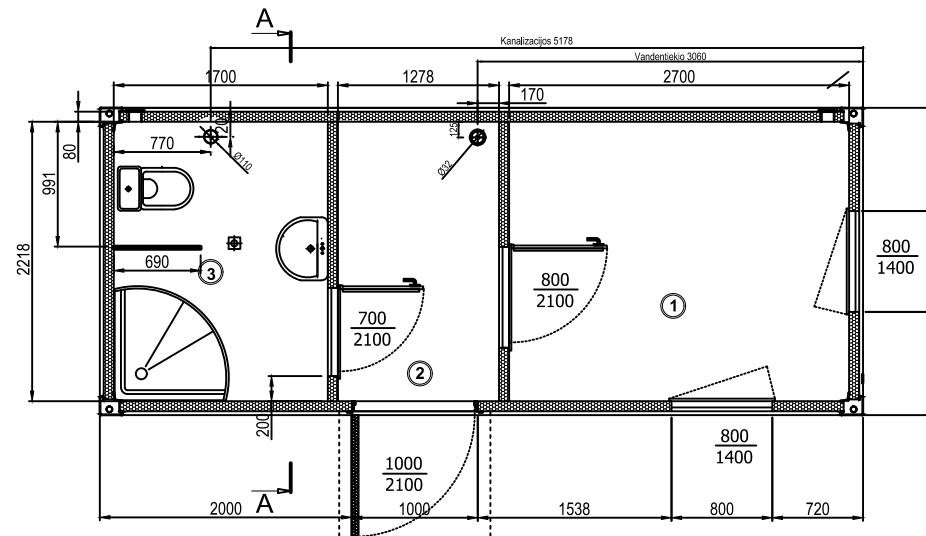
SUJUNGIMO LINIJA SU LAPU NR.2



1. Praaukstinti bruselių laikikliai.



PATALPŲ EKSPLIKACIJA			
Pozic. Nr.	Pavadinimas	Plotas m²	Gamybos kategorija
1	ATLIEKŲ PRIĖMĖJO KAMBARYS	5,84	
2	KORIDORIUS	2,88	
3	BUITINĖ PATALPA	3,77	
iš viso:		12,49	



Pastabos:

- Konteinerio rėmas nudažytas RAL 6028 spalva.
- Poliuretaniai segmentai laukas/vidus RAL 6025/9002 spalvos, dažyti poliuretanine sistema.
- Lauko durys metalinės RAL 6025 spalvos.
- Vidaus durys - ofiso PVC -stiklas .
- Vidaus durys - WC PVC -termoplokštė (apačioje 100x300mm ventiliacinės grotelės).
- Dušo patalpoje bortuoti linolieumą 100mm.
- ±0,00=78,00. 0,00 yra pamato viršus (konteinerio rėmo apačia).

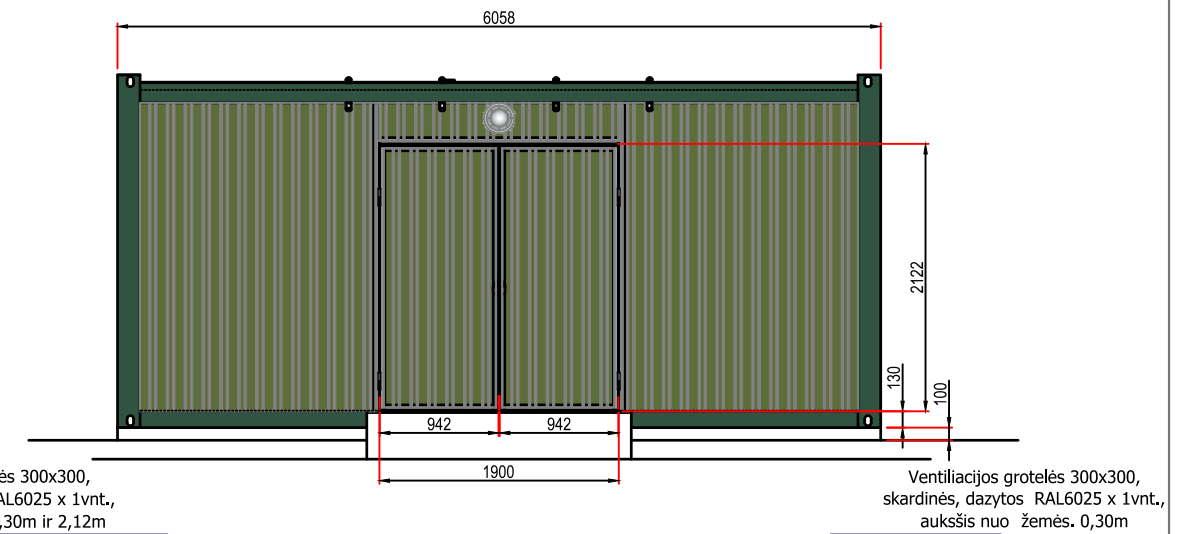
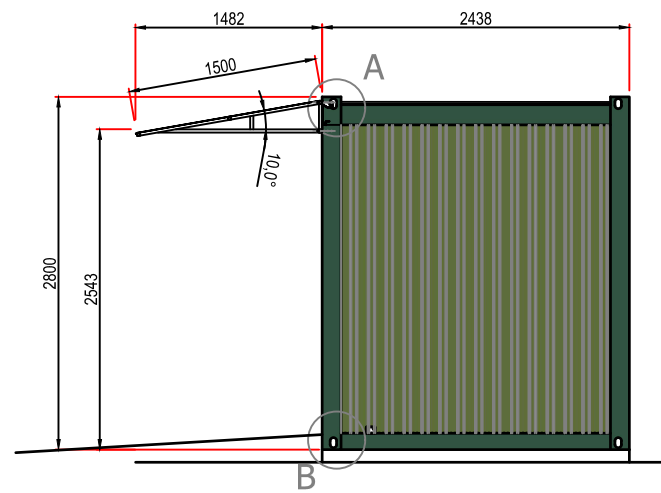
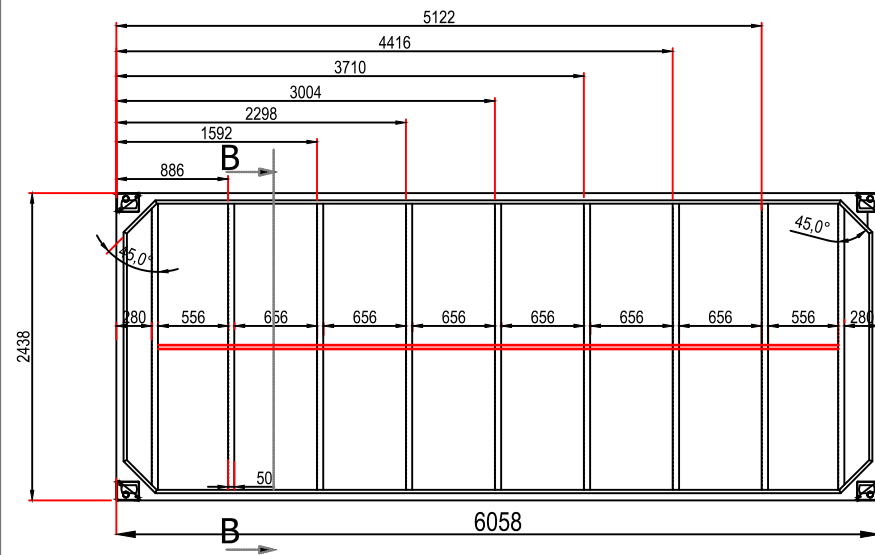
	Mastelis	Atliko	J.Preiksa	2020-10-2
	1:60	Tikrino	R.Belickas	2020-10-2
Medžiaga	Versija:	3	2020-10-2	
			3	

3905GZ
KONTEINERIS 2,438x6,058x2,800m

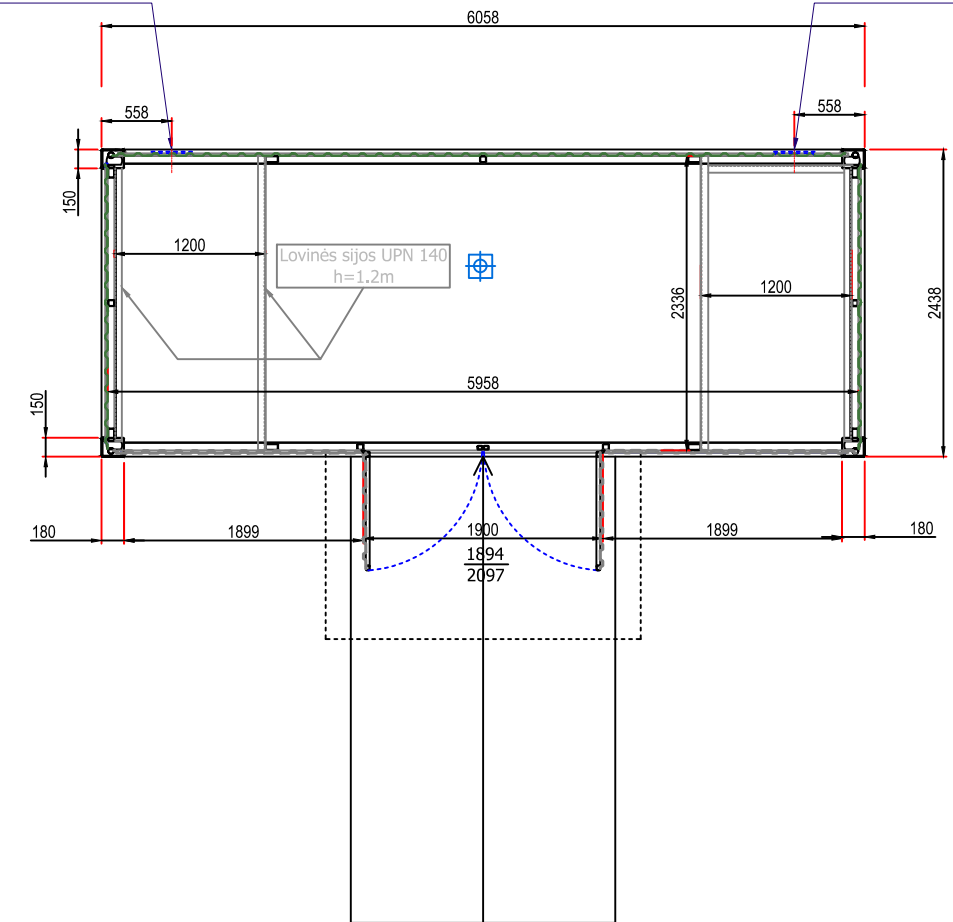
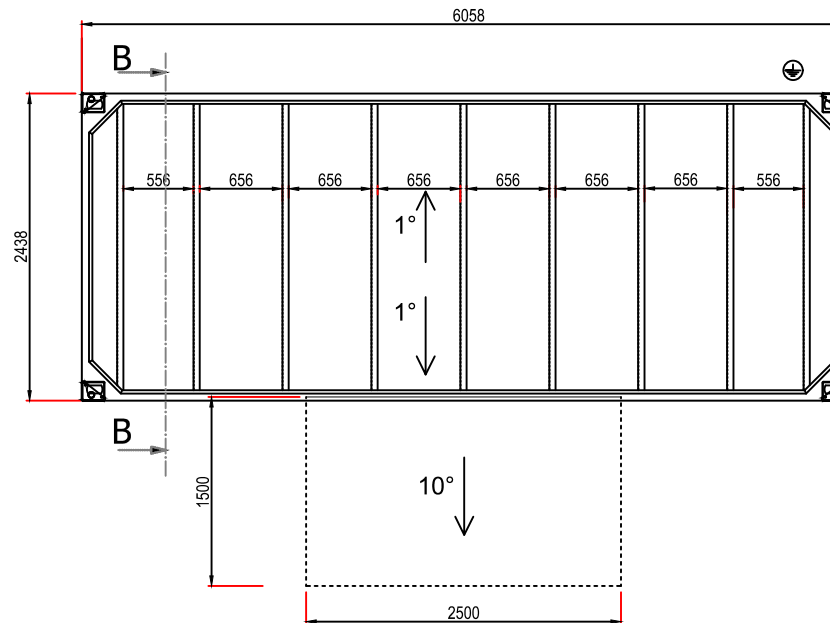
0	2021-06	PP viešinimas
Laida	Išleid. data	Laidos statusas ir išleidimo priežastis (jei taikoma)
Atestato Nr.		
4459	SPV	J.KILDIŠIUS
A1644	SPDV	A.MAZŪRAS
1696	SPDV	V.MICKUS
SANDĖLIAVIMO, KITOS PASKIRTIES PASTATŲ, INŽINERINIŲ TINKLŲ IR KITOS PASKIRTIES STATINIO (DIDELIŲ GABARITŲ BEI KITŲ ATLIEKŲ SURINKIMO AIKŠTELĖ) GERANIONŲ G. 44A, DIEVENIŠKĖSE, DIEVENIŠKIŲ SEN., ŠALČININKŲ R. SAV. STATYBOS PROJEKTAS		
KONTOROS/PRIĖMĖJO PASTATAS.		
PLANAS. FASADAI. PJŪVIAI A-A IR B-B. STOGO KONSTRUKCIJA. M 1:60		
Laida		
0		
KONTOROS PASTATAS		
Lapas	Lapų	
Kalb.trump.	UAB "VAATC"	
LT	139.1.20 - 01 - PP - SA.B-01	
	Lapas	Lapų
	1	1

RYTERNA
MODUL

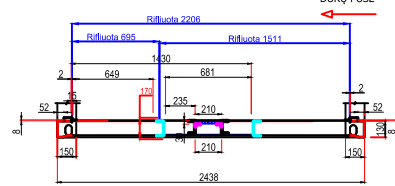
STOGO KONSTRUKCIJA



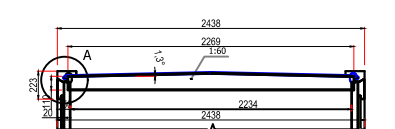
STOGO PLANAS



PJŪVIS A-A



PJŪVIS B-B



Pastabos:

1. Konteinerio rėmas nudažytas RAL 6028 spalva.
2. Fasado skardos spalva RAL 6025, dažyti poliuretanine sistema.
3. Grindys riliuota 4mm skarda, dengta mechaniniams poveikiams atspariais dažais RAL 6028. Perimetru suformuotas 25mm bortelis.
4. Lovinės sijos UPN 140 gruntuotos 160µm epoksidiniu gruntu ir nudažytos 80µm epoksidiniais RAL 6028 spalvos dažais.
5. ±0,00=171,56 yra pamato viršus (konteinerio rėmo apačia).

PATALPŲ EKSPLIKACIJA

Pozic. Nr.	Pavadinimas	Plotas m²	Gamybos kategorija
1	BUITIES PAVOJINGŲ ATLIEKŲ SAUGYKLA	13,93	

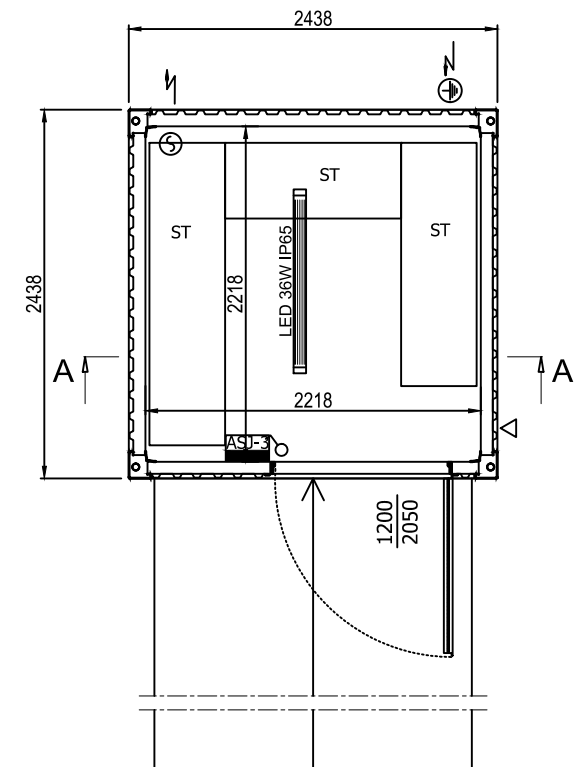
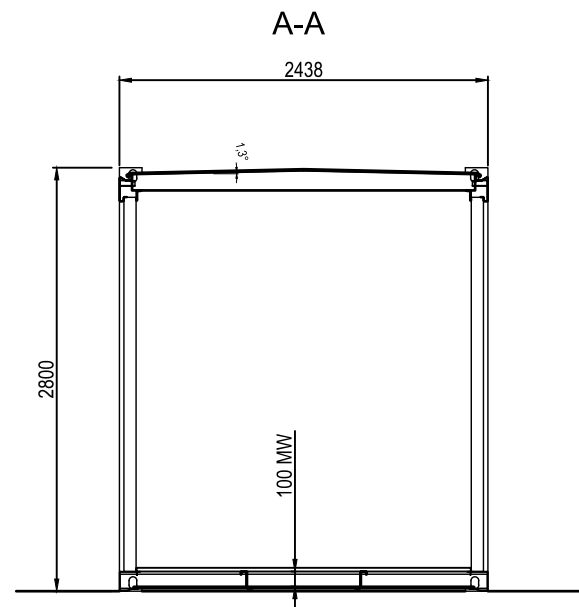
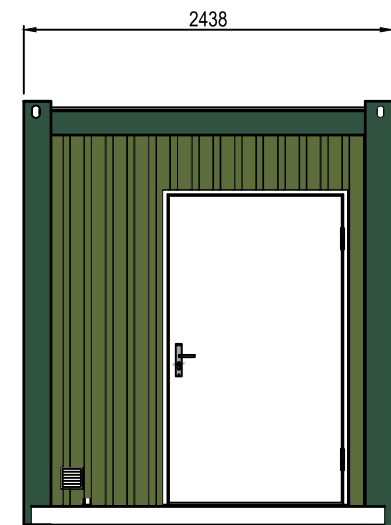
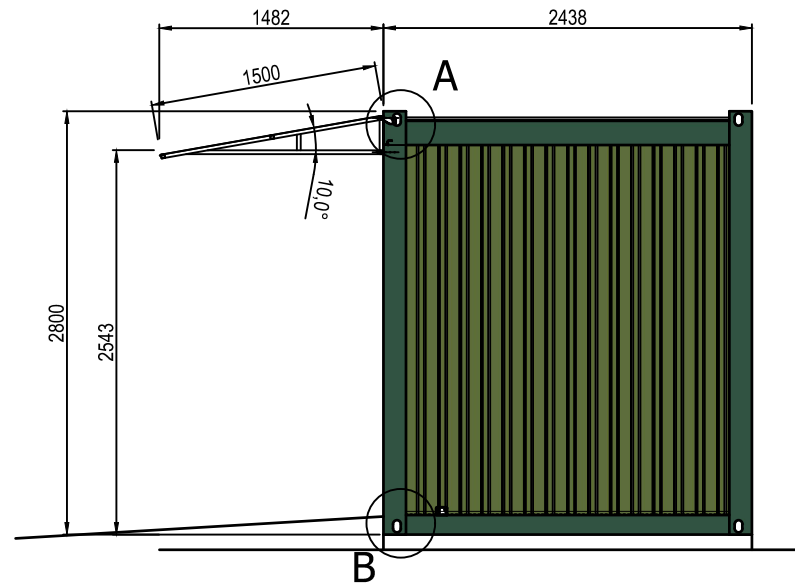
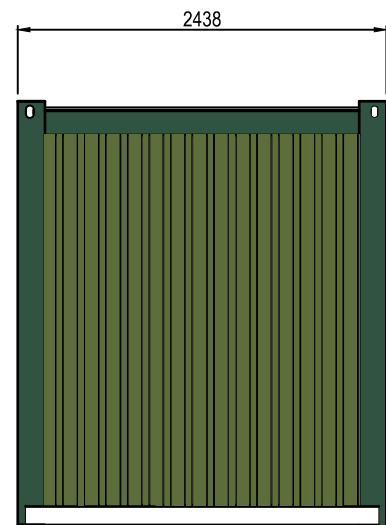
	Mastelis	Atliko	J.Preiksa	2020-10-2
	1:60	Tikrino	R.Belickas	2020-10-2
Medžiaga	Versija:	1		2020-10-2

3905GZ
KONTEINERIS 2.438x6,058x2,800m

BUITIES PAVOJINGŲ ATLIEKŲ PASTATAS

Lapas Lapų

0	2021-06	PP viešinimas
Laida	Išleid. data	Laidos statusas ir išleidimo priežastis (jei taikoma)
Atestato Nr.		
4459	SPV	J.KILDIŠIUS
A1644	SPDV	A.MAZŪRAS
	SPDV	
Kalb.trump.	UAB "VAATC"	
LT	139.1.20 - 02 - PP - SA.B-01	
	Laida	0
	Lapas	Lapų
	1	1

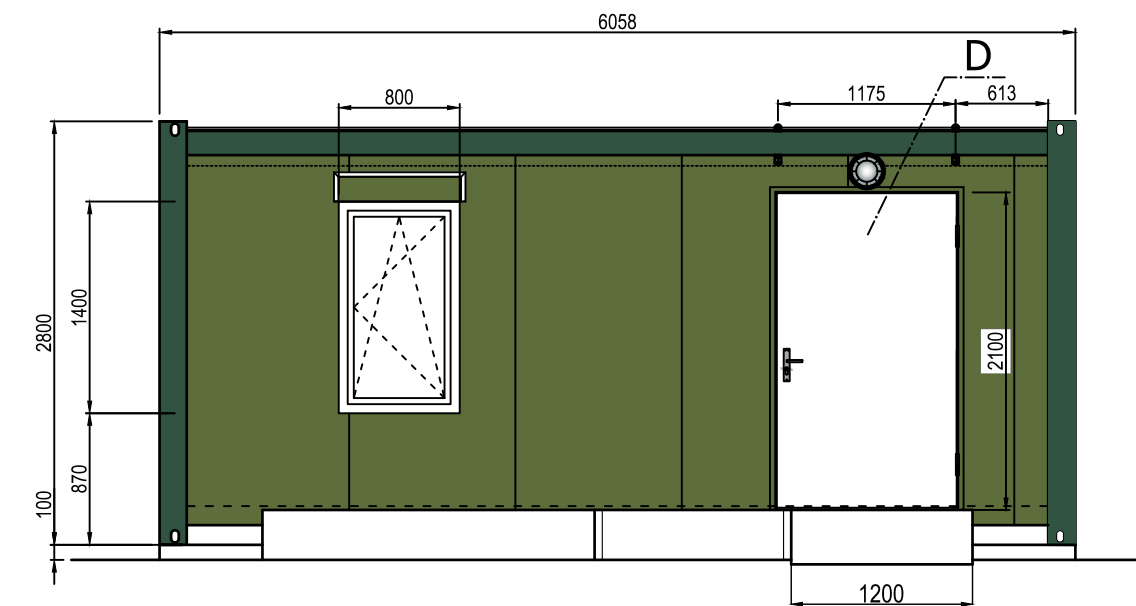
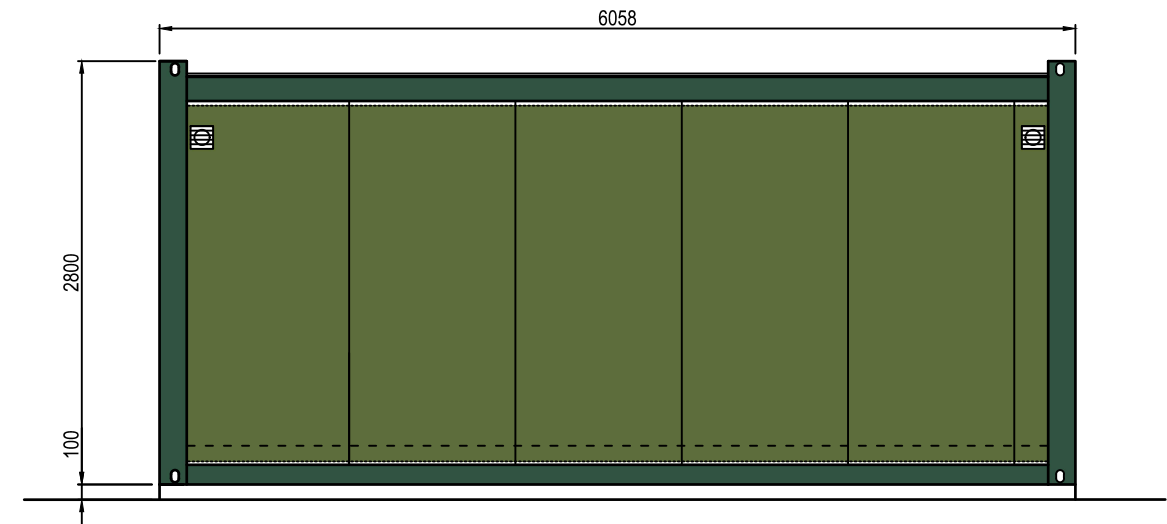
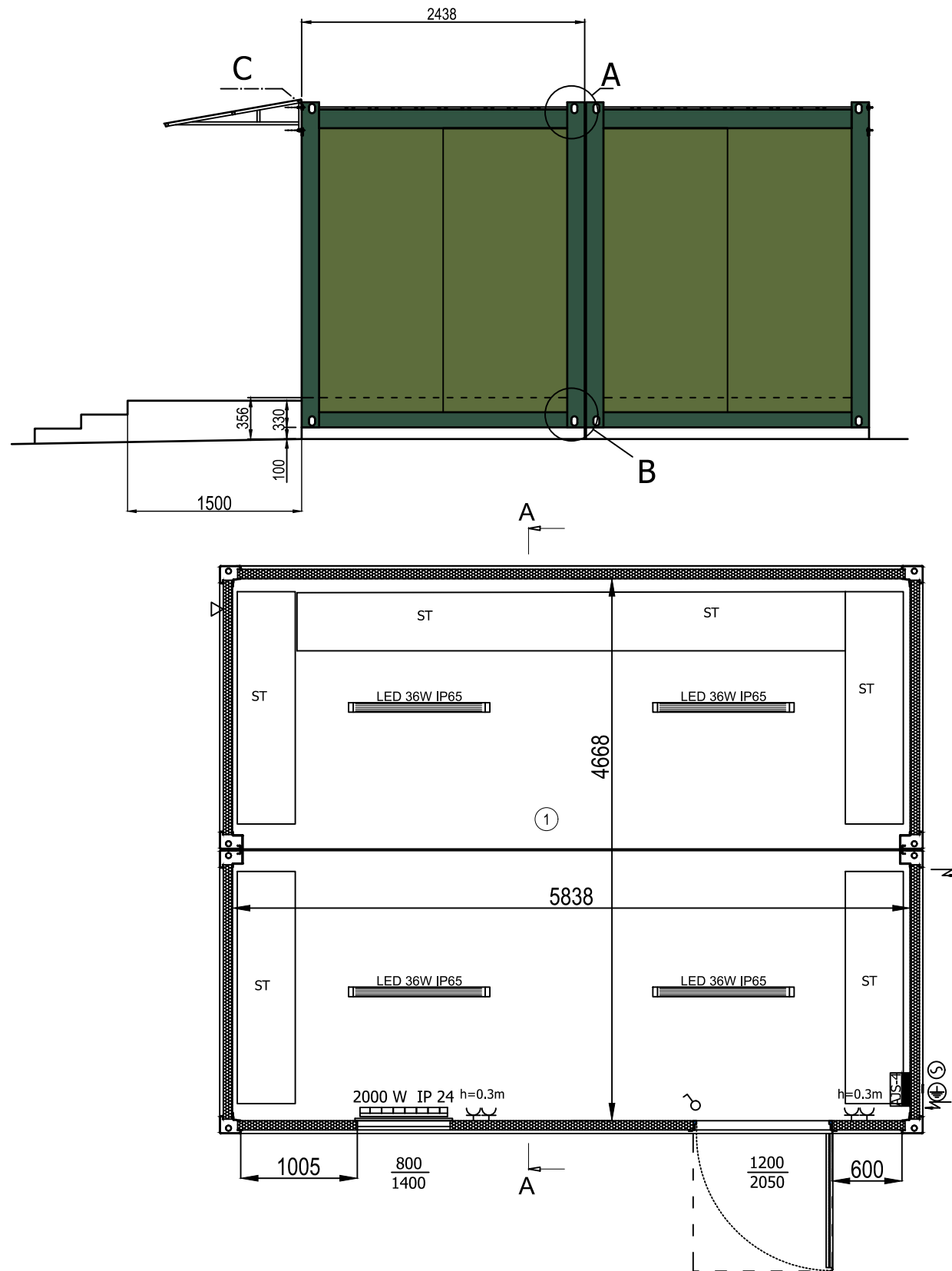


PATALPŲ EKSPLIKACIJA			
Pozic. Nr.	Pavadinimas	Plotas m²	Gamybos kategorija
1	SANDĖLIAVIMO PASTATAS	4,92	

Pastabos:

- Konteinerio rėmas nudažytas RAL 6028 spalva.
- Fasado skardos spalva RAL 6025, dažyti poliuretanine sistema.
- Grindys rifliuota 4mm skarda, dengta mechaniniams poveikiams atspariais dažais RAL 6028. Perimetru suformuotas 25mm bortelis.
- Lovinės sijos UPN 140 gruntuotos 160µm epoksidiniu gruntu ir nudažytos 80µm epoksidiniais RAL 6028 spalvos dažais.
- ±0,00=171,45 yra pamato viršus (konteinerio rėmo apačia).
- Patalpos viduje įrengiami stelažai, L x B x H = 2x0,5x2 m. ±10%. Apkrova 200 kg/1 m., ne mažiau 4 lentynos (plane pažymėti ST).

0	2021-06	PP viešinimas		
Laida	Išleid. data	Laidos statusas ir išleidimo priežastis (jei taikoma)		
Atestato Nr.			SANDĖLIAVIMO, KITOS PASKIRTIES PASTATŲ, INŽINERINIŲ TINKLŲ IR KITOS PASKIRTIES STATINIO (DIDELIŲ GABARITŲ BEI KITŲ ATLIEKŲ SURINKIMO AIKŠTELĖ) GERANIONŲ G. 44A, DIEVENIŠKĖSE, DIEVENIŠKIŲ SEN., ŠALČININKŲ R. SAV. STATYBOS PROJEKTAS	
4459	SPV	J.KILDIŠIUS		SANDĖLIAVIMO PASTATAS. PLANAS. FASADAI. PJŪVIAI A-A IR B-B. STOGO KONSTRUKCIJA. M 1:50
A1644	SPDV	A.MAZŪRAS	Laida	
1696	SPDV	V.MICKUS	0	
Kalb.trump.	UAB "VAATC"		139.1.20 - 03 - PP -SA.B-01	Lapas
LT				Lapų
				1
				1



Pastabos:

1. Konteinerio rėmas nudažytas RAL 6028 spalva.
2. Poliuretaliniai segmentai laukas/vidus RAL 6025/9002 spalvos. dažyti poliuretanine sistema.
3. Lauko durys metalinės RAL 6025 spalvos.
4. ±0,00=171,06 yra pamato viršus (konteinerio rėmo apačia).
5. Patalpos viduje įrengiami stelažai, L x B x H = 2x0,5x2 m. ±10%. Apkrova 200 kg/1 m., ne mažiau 4 lentynos (plane pažymėti ST).

PATALPŲ EKSPLIKACIJA			
Pozic. Nr.	Pavadinimas	Plotas m ²	Gamybos kategorija
1	ATLIEKŲ PARUOŠIMO PAKARTOTINIAM NAUDOJIMUI PATALPA	27,2	

0	2021-06	PP viešinimasai		
Laida	Išleid. data	Laidos statusas ir išleidimo priežastis (jei taikoma)		
Atestato Nr.			SANDĖLIAVIMO, KITOS PASKIRTIES PASTATŲ, INŽINERINIŲ TINKLŲ IR KITOS PASKIRTIES STATINIO (DIDELIŲ GABARITŲ BEI KITŲ ATLIEKŲ SURINKIMO AIKŠTELĖ) GERANONŲ G. 44A, DIEVENIŠKĖSE, DIEVENIŠKIŲ SEN., ŠALČININKŲ R. SAV. STATYBOS PROJEKTAS	
4459	SPV	J.KILDIŠIUS	ATLIEKŲ PARUOŠIMO PAKARTOTINIAM NAUDOJIMUI PASTATAS PLANAS. FASADAI M 1:50	Laida
A1644	SPDV	A.MAZŪRAS		0
1696	SPDV	V.MICKUS		
Kalb.trump.	UAB "VAATC"		139.1.20 - 04 - PP - SA.B-01	Lapas
LT				Lapų
				1
				1