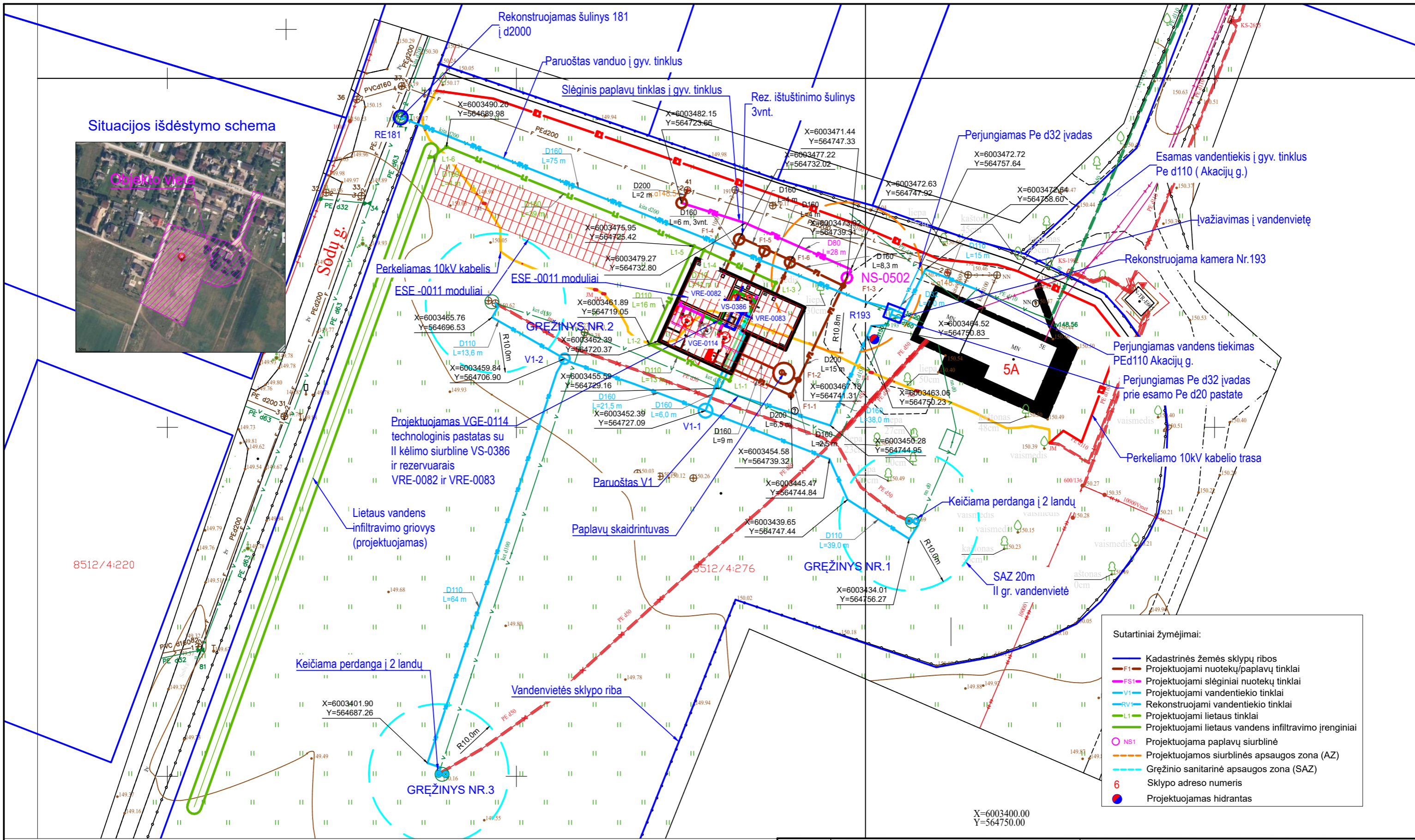


Situacijos išdėstymo schema



- Sutartiniai žymėjimai:
- Kadastrinės žemės sklypų ribos
 - F1 Projektuojami nuotekų/paplavų tinklai
 - FS1 Projektuojami slėginiai nuotekų tinklai
 - V1 Projektuojami vandentiekio tinklai
 - RV1 Rekonstruojami vandentiekio tinklai
 - L1 Projektuojami lietaus tinklai
 - Projektuojami lietaus vandens infiltravimo įrenginiai
 - NS1 Projektuojama paplavų siurblinė
 - Projektuojamos siurblinės apsaugos zona (AZ)
 - Gręžinio sanitarinė apsaugos zona (SAZ)
 - 6 Sklypo adreso numeris
 - Projektuojamas hidrantas

Atestato Nr.	ISI INFRASTRUKTŪROS INŽINERIJĄ	UAB "INFRASTRUKTŪROS INŽINERIJĄ" GEROSIOS VILTIES G. 3A, VILNIUS, TEL. 8 612 45644 FAX. (8 5) 2 32 4162		
25380	PV	R. Aleksandravičius	Parašas	2021 11 17
33466	PDV	K. Logiš	Parašas	2021 11 17
Etapas	UAB "VILNIAUS VANDENYS"			
TP	285-TP-VN.B-01			

EIŠIŠKIŲ VANDENS RUOŠIMO ĮRENGIŲ IR VANDENVIETĖS ŠALČININKŲ R. SAV., EIŠIŠKIŲ M., AKACIJŲ G. 5A REKONSTRAVIMO PROJEKTAS			
EiŠIŠKIŲ VGE-0114 PLANAS SU PROJEKTUOJAMAIŠ TINKLAIS/STATINIAIS M 1:500			Laida
			0
Lapas	1		Lapų
	5		

1. VANDENS GERINIMO ĮRENGINIŲ VGE-0114 PASTATAS

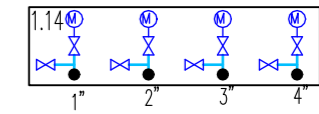
PROJEKTUOJAMI TINKLAI

- V11 Požeminio neruošto vandens tinklas
- V9 Paruošto vandens tinklas į rezervuarus
- Paruošto II kėlimui bei plovimo vandens tinklas
- V12 Paplavų nuleidimo tinklas, ištuštinimo tinklas
- Suspausto oro tinklas
- Suspausto oro tinklas iš kompresoriaus
- FSI FSI Paplavų slėginis tinklas
- F1 Nuotekų tinklas
- CL Dezinfekanto tinklas
- Mėginių tinklas

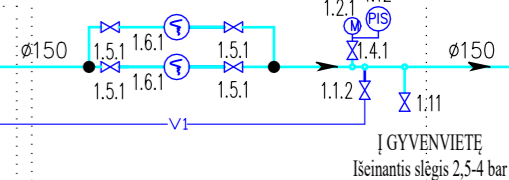
SUTARTINIAI ŽYMĖJIMAI

- Sausos cigos daviklis
- Elektrinė sklendė/ventilis
- Sklendė su elektrine pavarą
- Sklendė/Ventilis
- Hidrostatinis lygio jutiklis
- Adatinis vožtuvas
- Atbulinis vožtuvas
- Manometras
- Slėgio jutiklis
- Dupleinis kompensatorius
- Manometras
- Slėgio jutiklis
- Deguonies matuoklis
- Elektromagnetinis vožtuvas
- Trapas
- Dažnio pavaros slėgio jutiklis
- Debitomats
- Dažnio pavarą
- Rotometras
- Mechaninis skaitiklis
- Nuorinimo vožtuvas
- Orapūtė
- Kompresorius

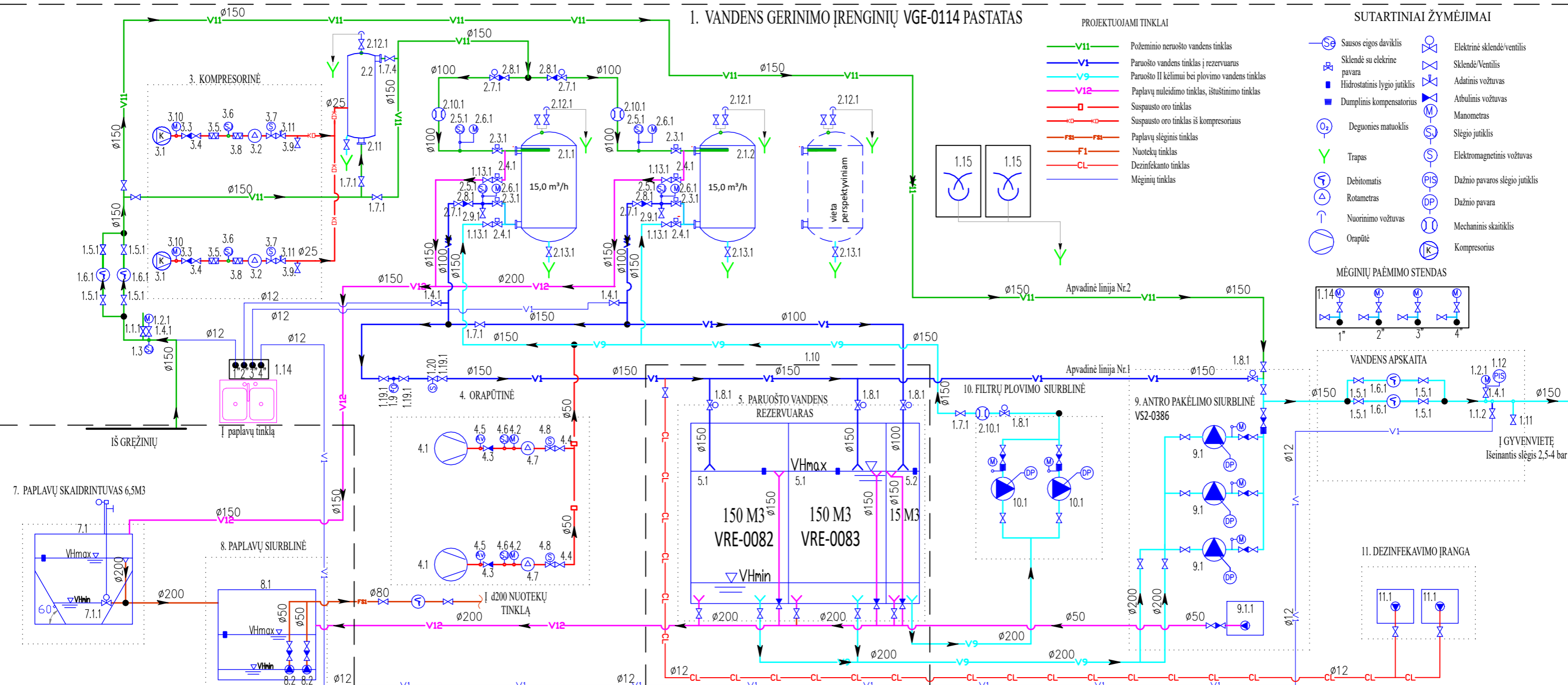
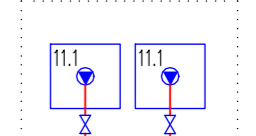
MĒGINIŲ PAĖMIMO STENDAS



VANDENS APSKAITA



11. DEZINFEKAVIMO ĮRANGA

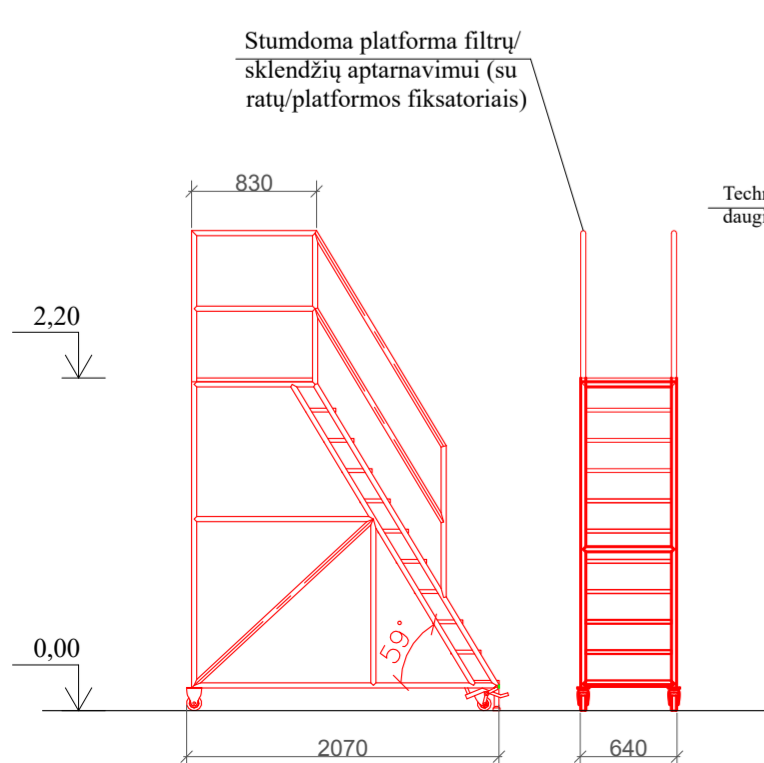
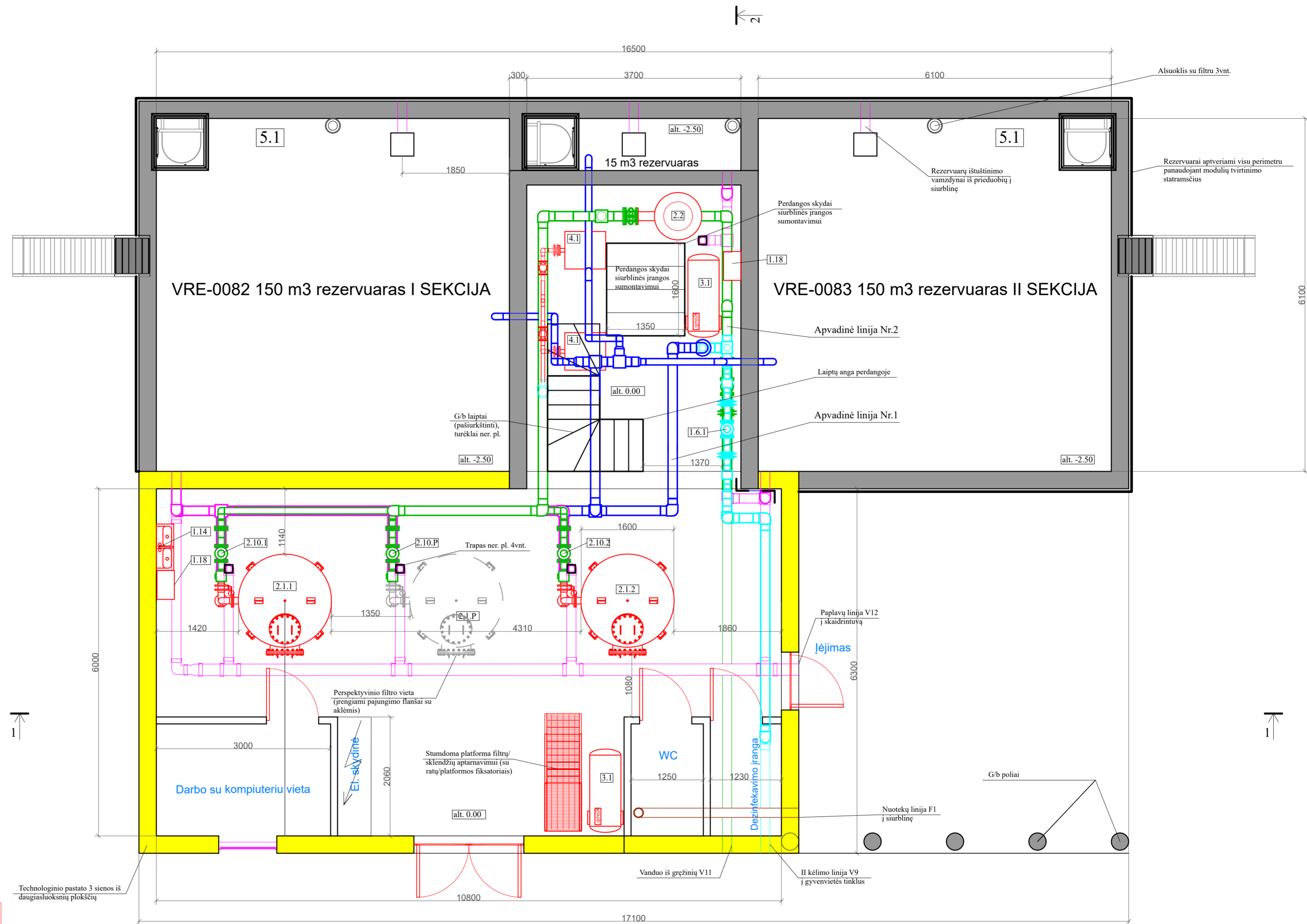


NR.	PAVADINIMAS	TECHNINIAI ĮRANGOS DUOMENYS	NR.	PAVADINIMAS	TECHNINIAI ĮRANGOS DUOMENYS	NR.	PAVADINIMAS	TECHNINIAI ĮRANGOS DUOMENYS	NR.	PAVADINIMAS	TECHNINIAI ĮRANGOS DUOMENYS
1	VANDENS GERINIMO ĮRENGINIŲ PASTATAS		1.19.1	Sklendės	DN100 (komp)	3.1	Kompresorius su 200l resiveriu	10 bar, 1,6-2,2 kW, 200 Litrų (2vnt)	4.7	Rotometras	2vnt
1.1.1	Ventiliai vandens mėginių paėmimui	DN15 (komp)	1.20	Elektromagnetinis vožtuvas	DN100 (1vnt)	3.2	Rotometras	(2vnt)	4.8	Elektrinė sklendė	DN50 (2vnt)
1.2.1	Manometrai	F100 (komp)				3.3	Atbulinis vožtuvas	DN25 (2vnt)	7	PAPLAVŲ SISTEMA	1vnt
1.3	Slėgio jutikliai, žaliam vandeniui	DN15 (komp)	2	SLĒGINIAI VANDENS GERINIMO FILTRAI		3.4	Ventilis	DN25 (2vnt)	7.1	Paplavų skaidrintuvas	6,5 M3 (2vnt)
1.4.1	Ventiliai	DN15 (komp)	2.1.1	Slėginis vandens gerinimo filtras	DN 1,6 m, H-2,9 m, 15,0 m³/h (2vnt)	3.5	Grubaus valymo oro filtras	(2vnt)	7.1.1	Elektrifikuota sklendė su kolonėle	DN200 (1vnt)
1.5.1	Sklendės	DN150 (komp)	2.2	Aeratorius (vamzdis)	DN 500 mm, H 2800 mm (1vnt)	3.6	Slėgio jutiklis	DN15 (2vnt)	8	NUOTEKŲ (paplavų) SIURBLINĖ	komp (d1500, H-7,5M) su debitomačiu
1.6.1	Indukciniai debitomaciai	DN150 (komp)	2.3.1	Elektrifikuotos sklendės	DN100 (2vnt)	3.7	Elektromagnetinis vožtuvas	DN25 (2vnt)	8.1	Nuotekų siurblys su siurblinės įranga	7 m³/h, h-2bar, 2x2,2 kW
1.7.1	Sklendės	DN150 (komp)	2.4.1	Elektrifikuotos sklendės	DN150 (2vnt)	3.8	Oro mikrofiltras	2vnt	9	ANTRO PAKĖLIMO SIURBLINĖ	komp
1.8.1	Elektrinės sklendės	DN150(komp)	2.5.1	Slėgio jutiklis filtrui	DN15 (4vnt)	3.9	Ventilis (oro padav. reguliav. pneumosklendėms)	DN15 (2vnt)	9.1	Siurblys su dažnio pavaromis (kiekvienam siurbliui atskirai) ir siurblinės įranga	nauji 3 (2+1) siurbliai po 4kW instaliuotos galios, min. 3m³/h iki 80m³/h, H-3 gesinant gaisrą- iki 4 bar normaliu režimu (komp).
1.9	Stacionaris deguonies matuoklis	1vnt	2.6.1	Manometrai filtrams	DN15 (4vnt)	3.10	Manometras	F100 (2vnt)	9.1	Siurblys su dažnio pavaromis (kiekvienam siurbliui atskirai) ir siurblinės įranga	nauji 3 (2+1) siurbliai po 4kW instaliuotos galios, min. 3m³/h iki 80m³/h, H-3 gesinant gaisrą- iki 4 bar normaliu režimu (komp).
1.10	Mechaninis debitomats plovimo vandens apskaitai	DN150	2.7.1	Sklendės	DN100 (2vnt)	3.11	Adatinis vožtuvas	DN25 (2vnt)	9.1.1	Drenažinis siurblys	2 m³/h, h-2bar, 1 kW
1.11	Ventilis dozatoriaus pajungimui	DN15 (komp)	2.8.1	Atbulinis vožtuvas	DN100 (2vnt)	4	ORAPŪTINĖ		9.1.1	Drenažinis siurblys	2 m³/h, h-2bar, 1 kW
1.12	Slėgio jutiklis	1vnt	2.9.1	Sklendės svaro vandens mėginių paėmimui	DN20 (2vnt)	4.1	Orapūtė	144 m³/h, 400 mbar, 2,9 kW (2vnt)	10	FILTRŲ PLOVIMO SIURBLINĖ	komp
1.13.1	Sklendės	DN150 (komp.)	2.10.1	Skaitikliai	DN200 (4vnt)	4.2	Manometras	F100 (2vnt)	10.1	Siurblys su dažnio pavaromis (kiekvienam siurbliui atskirai) ir siurblinės įranga	nauji horizontaliai montuojami 2 (1+1) siurbliai po 5,3kW instaliuotos galios, min. 7m³/h iki 60 m³/h, H-1,5-2 bar normaliu režimu (komp).
1.14	Mėginių paėmimo stendas	komp	2.11	Sklendė aeracinio vamzdžio ištuštinimui	DN50 (1vnt)	4.3	Atbulinis vožtuvas	DN50 (2vnt)			
1.15	Drėgmės surinktuvai	2 vnt. po 1,5kW su siurbliais	2.12.1	Nuorinimo vožtuvas su sklendėmis (bronzinės)	DN40 (3vnt)	4.4	Sklendė	DN50 (2vnt)			
			2.13.1	Sklendės filtro ištuštinimui	DN50 (2vnt)	4.5	Apsauginis vožtuvas	1vnt	11	DEZINFEKAVIMO ĮRANGA	komp
				KOMPRESORINĖ		4.6	Slėgio jutiklis	1vnt	11.1	Siurblys dozatoriai su dozavimo talpomis, vamzdžiais ir kt. įranga	2 talpos po 60 litrų, 2 siurbliai dozavimui

PASTABOS:
 1. VISI DARBAI, KURIE GALI BŪTI PAGRĮSTAI LAIKOMI BŪTINAI TINKAMAM VANDENS KOKYBĖS GERINIMO ĮRENGINIŲ EKSPLOATAVIMUI IR UŽBAIGIMUI, TURI BŪTI PRIVALOMI NEPRIKLAUSOMAI NUO TO AR YRĄ PARODYTI PROJEKTIŲ SPENDINIŲ BYLOJE, AR ŠIOJE SCHEMOJE;
 2. ŠI SCHEMA PRINCIPINE (ORIENTACINIAM, PRELIMINARIAM) OBJEKTO PROJEKTAU IR STATYBOS APIMČIŲ VERTINIMUI. ŠIOS SCHEMOS SPRENDINIAI DETALIZUOJAMI IR PAPILDOMI PROJEKTŲ RENGIMO METU.
 3. VAMZDYNŲ SKERSMENYS NURODYTI SCHEMOJE YRA NOMINALŪS. VAMZDYNŲ VIDAUS SKERSMENYS TURI ATITIKTI UŽDAROMOSIOS ARMAŪROS VIDINIUS SKERSMENIS.
 4. PAPLAVŲ SKAIDRINTUVE FORMUOJAMA 60° APATINĖ KONUSINĖ DALIS NEŠMENŲ NUSODINIMUI.
 5. VAMZDYNŲ NUMATOMI TECHNOLOGINIAME PASTATE PE (MĒLYNI) ARBA AISI 304 NERŪDIJANČIO PLIENO.
 6. ANTRO PAKĖLIMO SIURBLINĖJE VAMZDYNIAI AISI 304 NERŪDIJANČIO PLIENO.
 7. DEZINFEKAVIMO ĮRANGA MONTUOJAMA ATSKIROJE, TURINČIOJE ATSKIRĄ VENTILIACIJĄ PATALPOJE.
 8. SCHEMOJE NURODYTI REZERVUARŲ TALPŲ NAUDINGI TŪRIAI (SKAIČIUOJANT NUO MINIMALAUS VANDENS PRIPILDYMO LYGIO IKI MAKSIMALAUS). BET KURIOJE PROJEKTO STADIJOJE MAŽINTI TALPŲ GABARITŲ MATMENIS IR TŪRIUS YRĄ DRAUŽIAMA.
 9. PERSPEKTYVINIO TREČIO FILTRO SUMONTAVIMUI ĮRENGIAMI VISI REIKIAMŲ TECHNOLOGINIŲ LINIJŲ ATVAMZDŽIAI SU UŽAKLINIMO FLANŠAIS.
 10. PERĖJIMAI PRIEŠ SIURBLIUS VANDENS PAĖMIMO VAMZDYNuose TURI BŪTI KONCENTRINIAI.
 11. NERŪDIJANČIO PLIENO FLANŠAI PRIE NERŪDIJANČIO PLIENO VAMZDYNŲ PRIVIRINAMI.

Atestato Nr.	ISi INFRASTRUKTŪROS INŽINERJA	Eišiškių Vandens Ruošimo Įrenginių ir Vandenvietės Šalčininkų R. Sav., Eišiškių M., Akacijų G. 5A Rekonstravimo Projektas		VRĮ TECHNOLOGINĖ SCHEMA	Laida 0
25380	PV	R. Aleksandravičius	Parašas 2021 10 21		
33466	PDV	K. Logiš	Parašas 2021 10 21	285-TP-VN-TCH.B-02	Lapas 2
Etapas	UAB "VILNIAUS VANDENYS"				
TP					

VGE-0114 TECHNOLOGINIO PASTATO PLANAS

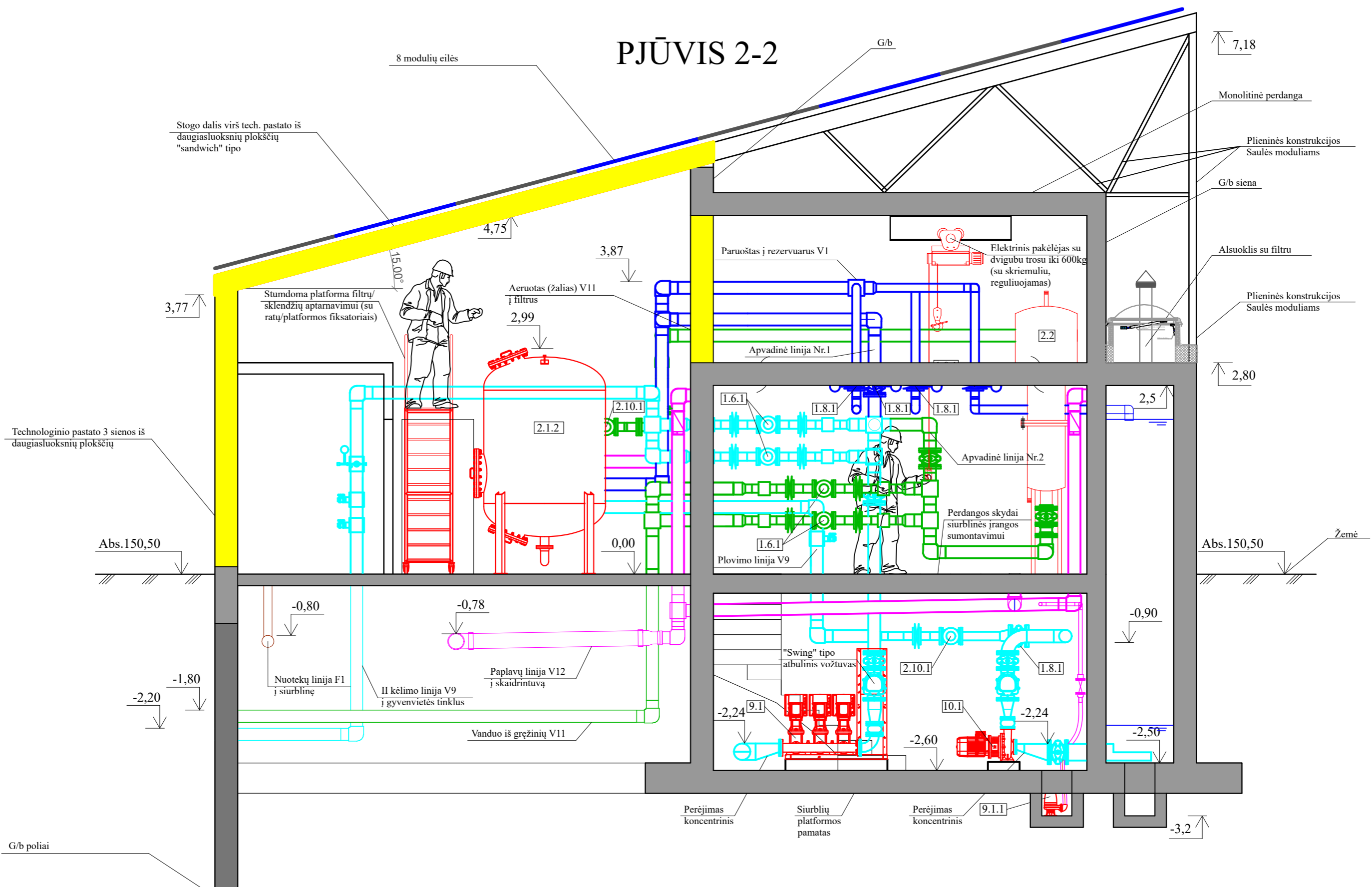


- EKSPLIKACIJA**
- 1.14 - mėginių ėmimo įranga
 - 1.18 - Drėgmės surinkėjas;
 - 2.10.1-2 -Debitomačiai;
 - 2.1.1-2 Slėginis vandens gerinimo filtras;
 - 2.2 Aeratorius;
 - 3.1 Kompresorius (su 200l resiveriu);
 - 4.1 Orapūtė;
 - 5.1 Paruošto vandens rezervuaras (II kėlimui);

- ŽYMĖJIMAS**
- žalias vanduo iš gręžinių
 - paruoštas vanduo rezervuarų pripildymui
 - vanduo iš rezervuarų plovimui ir II kėlimui
 - persipylimo vanduo/ paplavų vamzdynai
 - technologinių patalpų nuotekos

Atestato Nr.	ISI INFRASTRUKTŪROS INŽINERIJA	EIŠIŠKIŲ VANDENS RŪŠIMO ĮRENGINIŲ IR VANDENVIETĖS ŠALČININKŲ R. SAV., EIŠIŠKIŲ M., AKACIJŲ G. 5A REKONSTRAVIMO PROJEKTAS		Laida
25380	PV	R. Aleksandravičius	Parašas	2021 10 21
33466	PDV	K. Logiš	Parašas	2021 10 21
Etapas	UAB "VILNIAUS VANDENYS"			M1:50
TP	285-TP-VN.B-03			Lapas Lapų 3 5

PJŪVIS 2-2




EKSPLIKACIJA

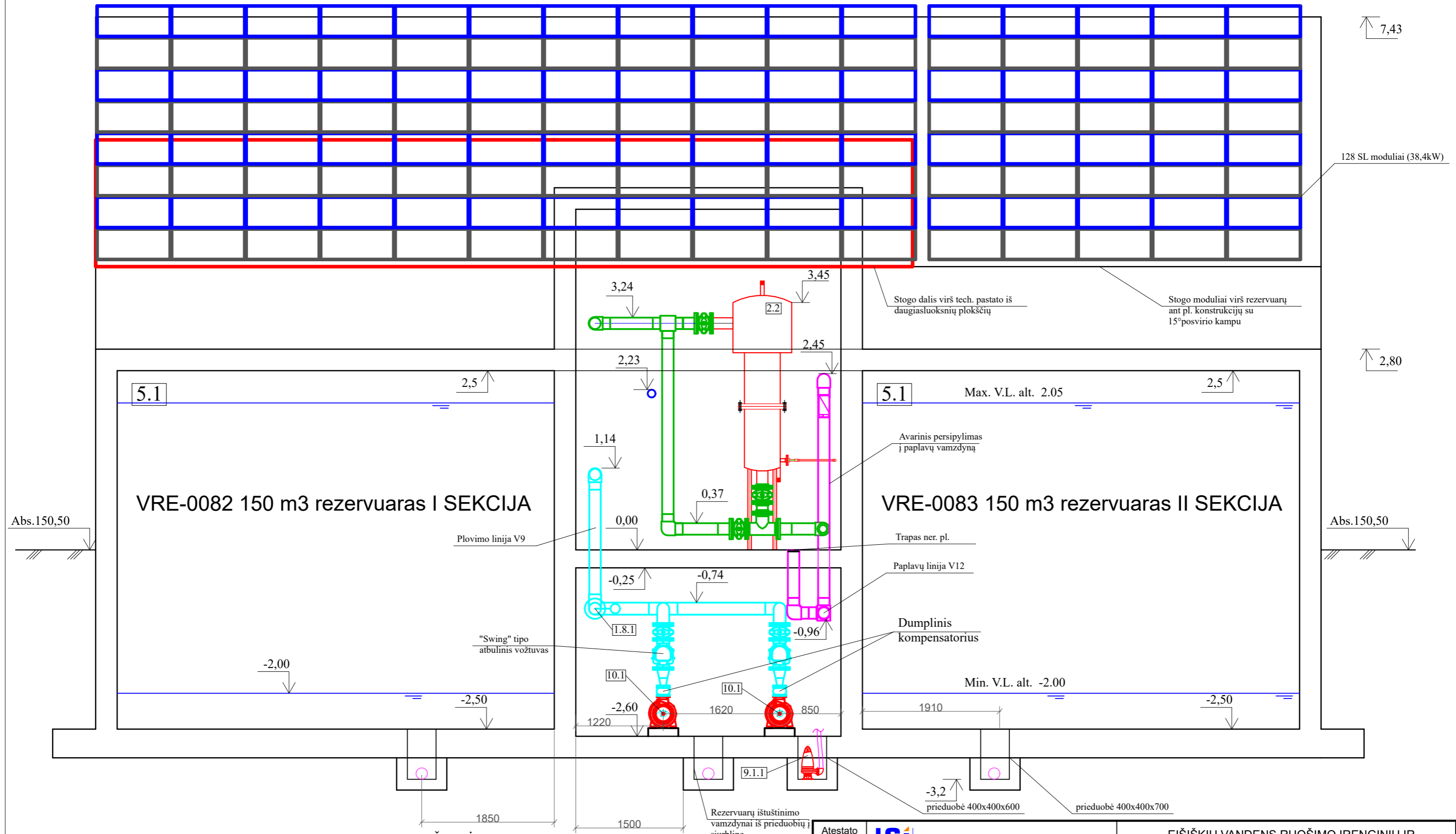
- 1.6.1-2 Debitomatis;
- 1.8.1 - Elektra valdomos sklendės su pavaromis;
- 2.1.1-2 Slėginis vandens gerinimo filtras;
- 2.2 Aeratorius;
- 2.10.1- Plovimo vandens debitomatis;
- 9.1 II Kėlimo siurbliai;
- 9.1.1 Drenažinis siurblys;
- 10.1 Plovimo siurbliai.

ŽYMĖJIMAS

- žalias vanduo iš gręžinių
- paruoštas vanduo rezervuarų pripildymui
- vanduo iš rezervuarų plovimui ir II kėlimui
- persipylimo vanduo/ paplavų vamzdynai
- technologinių patalpų nuotekos

Atestato Nr.	 INFRASTRUKTŪROS INŽINERIJA <small>UAB "INFRASTRUKTŪROS INŽINERIJA" GERBIOŠO VILKIS G. 38, VILNIUS, TEL. +370 212 48644 FAX: +370 212 32 4162</small>				EIŠIŠKIŲ VANDENS Ruošimo ĮRENGINIŲ IR VANDENVIETĖS ŠALČININKŲ R. SAV., EIŠIŠKIŲ M., AKACIJŲ G. 5A REKONSTRAVIMO PROJEKTAS	
25380	PV	R. Aleksandravičius	Parašas	2021 10 26	VGE-0114 TECHNOLOGINIO PASTATO PJŪVIS 2-2	Laida
33466	PDV	K. Logiš	Parašas	2021 10 26		0
Etapas	UAB "VILNIAUS VANDENYS"				M1:50	Lapas
TP					285-TP-VN.B-04	Lapų
						4
						5

VS2-0386 SIURBLINĖS PJŪVIS 3-3




EKSPLIKACIJA

- 1.8.1 - elektra valdomos sklendės su pavaromis;
- 2.2 Aeratorius;
- 5.1 Paruošto vandens rezervuaras (II kėlimui);
- 9.1.1 Drenažinis siurblys;
- 10.1 Plovimo siurbliai.

ŽYMĖJIMAS

- žalias vanduo iš gręžinių
- paruoštas vanduo rezervuarų papildymui
- vanduo iš rezervuarų plovimui ir II kėlimui
- persipylimo vanduo/ paplavų vamzdynai
- technologinių patalpų nuotekos

Atestato Nr.	 INFRASTRUKTŪROS INŽINERIJA <small>UAB "INFRASTRUKTŪROS INŽINERIJA" GERBOS VILKIS G. 38, VILNIUS, TEL. 8 612 4044 FAX: (8 5) 2 32 4162</small>			EIŠIŠKIŲ VANDENS RUOŠIMO ĮRENGINIŲ IR VANDENVIETĖS ŠALČININKŲ R. SAV., EIŠIŠKIŲ M., AKACIJŲ G. 5A REKONSTRAVIMO PROJEKTAS	
25380	PV	R. Aleksandravičius	Parašas	2021 10 26	VS2-0386 SIURBLINĖS PJŪVIS 3-3 (VERTIKALUS)
33466	PDV	K. Logiš	Parašas	2021 10 26	
Etapas	UAB "VILNIAUS VANDENYS"				M1:50
TP	285-TP-VN.B-05				Lapas 5
					Lapų 5