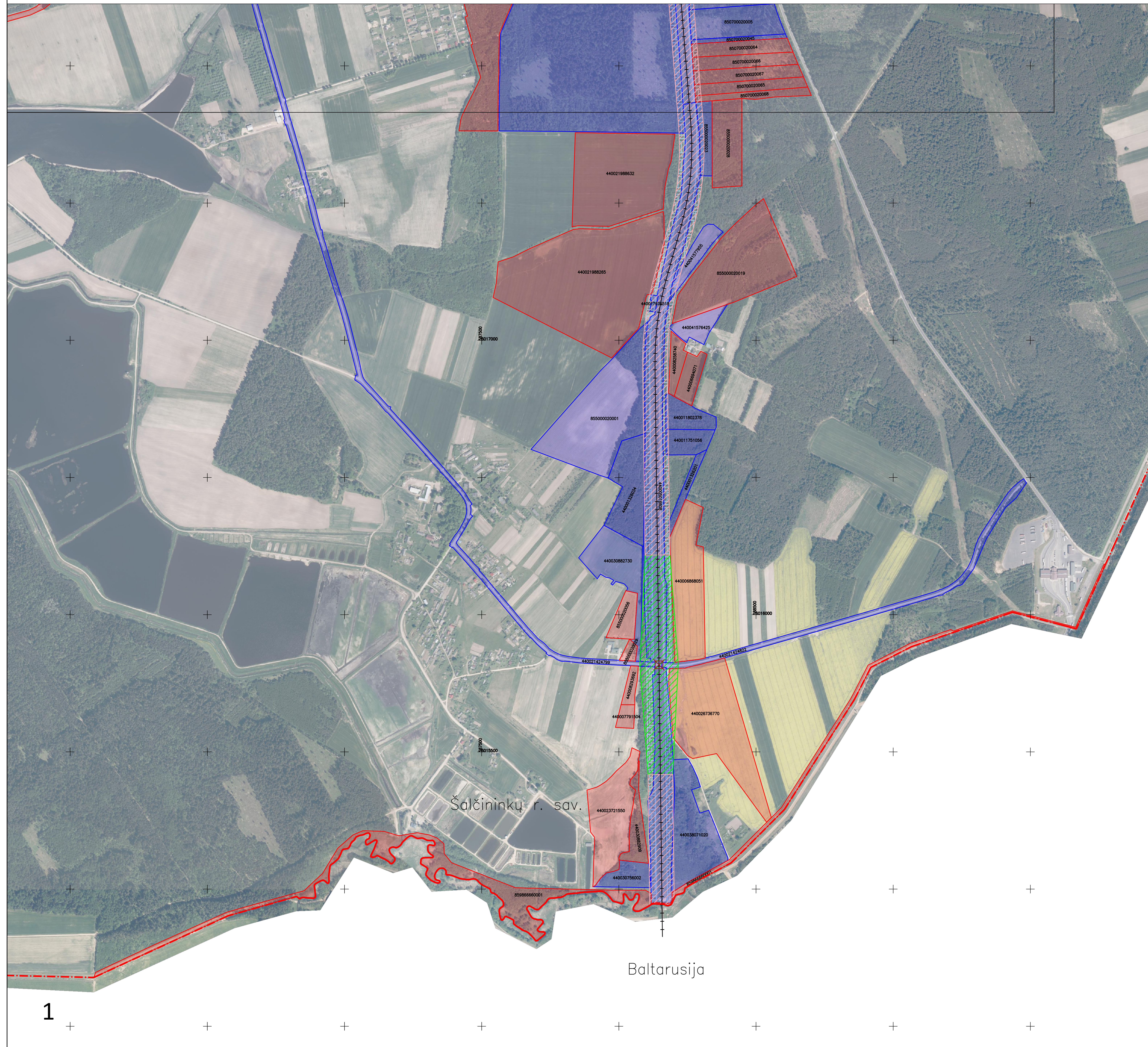


VIEŠOSIOS GELEŽINKELIŲ INFRASTRUKTŪROS KELIŲ IR JŲ ĮRENGINIŲ, GELEŽINKELIO ŽELDINIŲ PRIE VIEŠOSIOS GELEŽINKELIŲ INFRASTRUKTŪROS KELIŲ IR JŲ ĮRENGINIŲ APSAUGOS ZONŲ ŠALČININKŲ R. SAVIVALDYBĖS TERITORIJOJE
PLANAS M 1:5000

PATVIRTINTA
Lietuvos respublikos susisiekimo ministro
2023 m. d. įsakymu Nr.

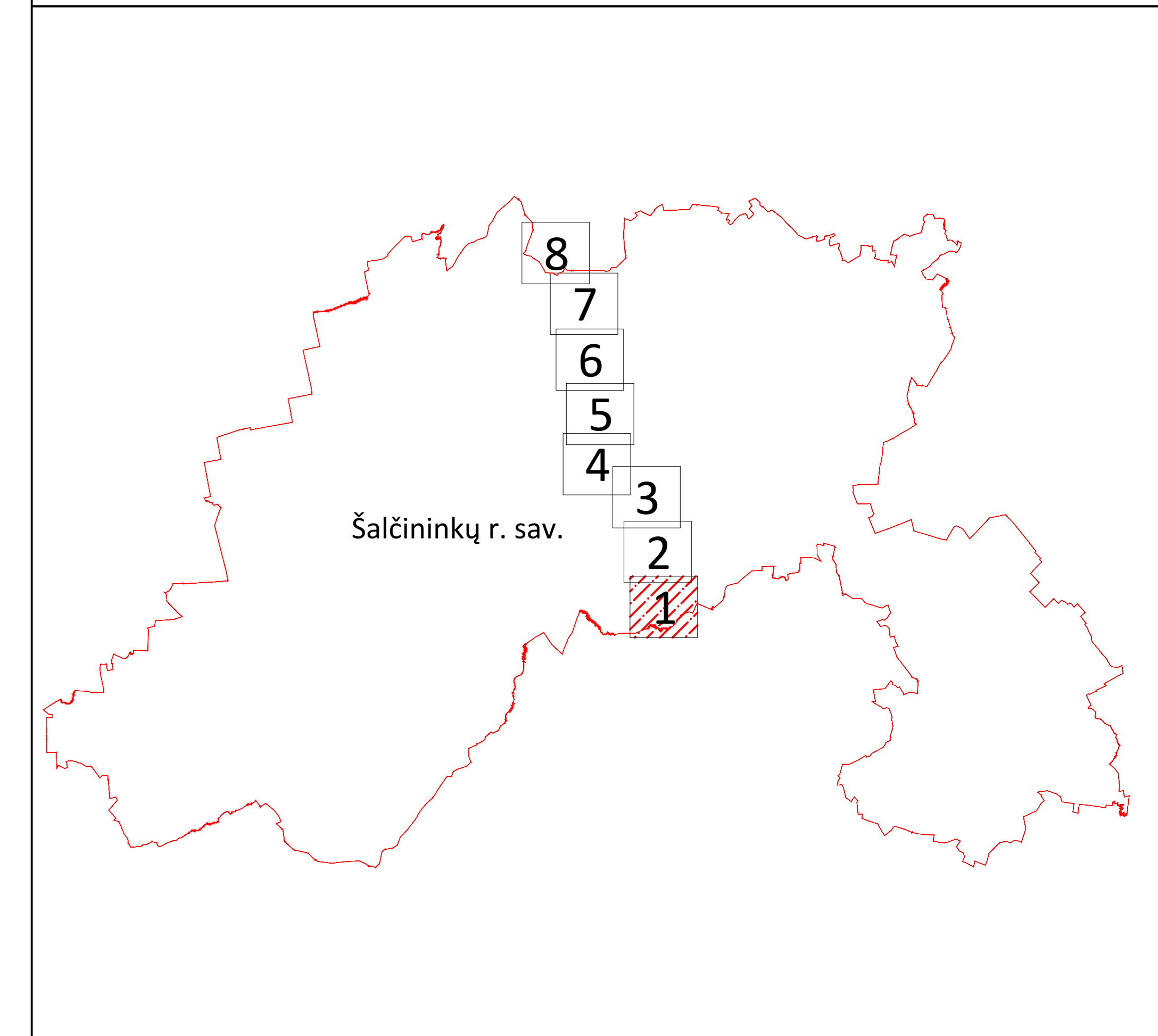
| | |
|-------------|---------------|
| Apskritis | Vilnius |
| Savivaldybė | Šalčininkų r. |



Sutartiniai ženklai

| | |
|--|--|
| | Administracinė savivaldybės riba |
| | Miesto teritorijos riba |
| | Nustatyta geležinkelio kelių ir jų įrenginių, geležinkelio želdinių apsaugos zonos riba pervažose |
| | Nustatyta geležinkelio kelių ir jų įrenginių, geležinkelio želdinių apsaugos zonos riba miesto gyvenamosiose vietovėse |
| | Nustatyta geležinkelio kelių ir jų įrenginių, geležinkelio želdinių apsaugos zonos kaimo gyvenamosiose vietovėse |
| | Sklypų ribos, kuriuose nėra įregistruotos geležinkelio kelių ir jų įrenginių, geležinkelio želdinių apsaugos zonos |
| | Sklypų ribos, kuriuose yra įregistruota geležinkelio kelių ir jų įrenginių, geležinkelio želdinių apsaugos zona |
| | Geležinkelio kelio ašinė linija |
| | Geležinkelio pervažos cetrinis taškas |
| | Geležinkelio želdinių prie viešosios geležinkelių infrastruktūros kelių ir jų įrenginių apsaugos zona |

Lapų išdėstymo schema

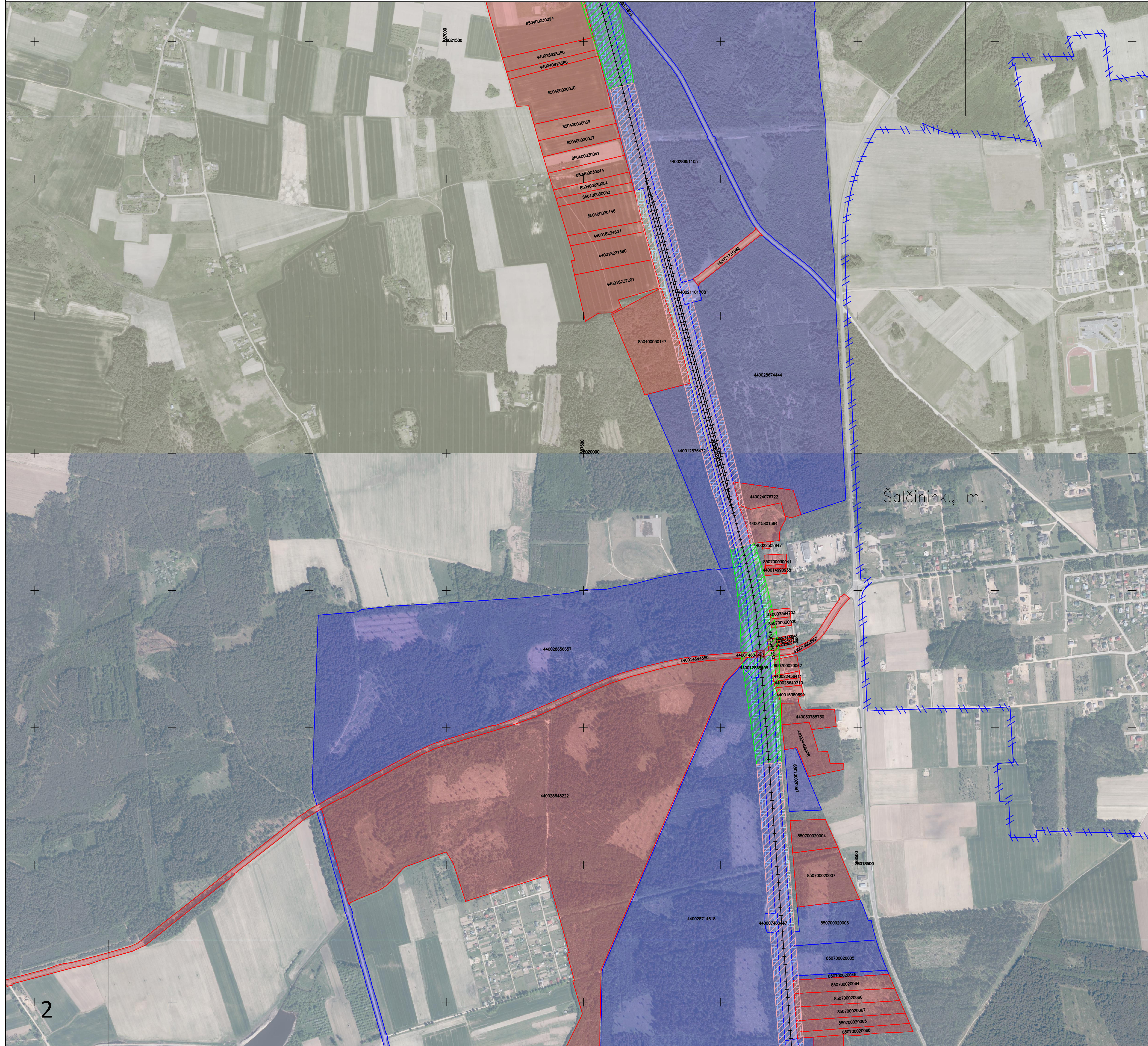


Kartografinis pagrindas: Lietuvos Respublikos teritorijos M 1:10 000 skaitmeninis rastinis ortografinis žemėlapis ORT10LT © Nacionalinė žemės tarnyba prie Žemės ūkio ministerijos, 2020 Nekilnojamojo turto kadastro duomenys © VĮ Registrų centras, 2020
GDR10LT © Nacionalinė žemės tarnyba prie Žemės ūkio ministerijos, 2020 Nekilnojamojo turto kadastro duomenys © VĮ Registrų centras, 2020

PASTABOS:
1. Apsaugos zonų ribos pavaizduotos nuo esamų inžinerinių tinklų.

| | | | |
|---|-----------------|-----------------------|------------|
| | | AB „LTG Infra“ | |
| Adresas: Geležinkelio g. 2, Vilnius | | | |
| Pareigos | Pareišis | Vardas, pavardė | Data |
| Vyr. specialistas | Marius Umbrasas | | 2023-05-19 |
| Matavimo kvalifikacijos patvirtinimo Nr.: 2M-M-1242 | | | |
| | Lapo Nr. | 1 | |
| | Lapų skaičius | 8 | |

VIEŠOSIOS GELEŽINKELIŲ INFRASTRUKTŪROS KELIŲ IR JŲ ĮRENGINIŲ, GELEŽINKELIO ŽELDINIŲ PRIE VIEŠOSIOS GELEŽINKELIŲ INFRASTRUKTŪROS KELIŲ IR JŲ ĮRENGINIŲ APSAUGOS ZONŲ ŠALČININKŲ R. SAVIVALDYBĖS TERITORIJOJE
PLANAS M 1:5000

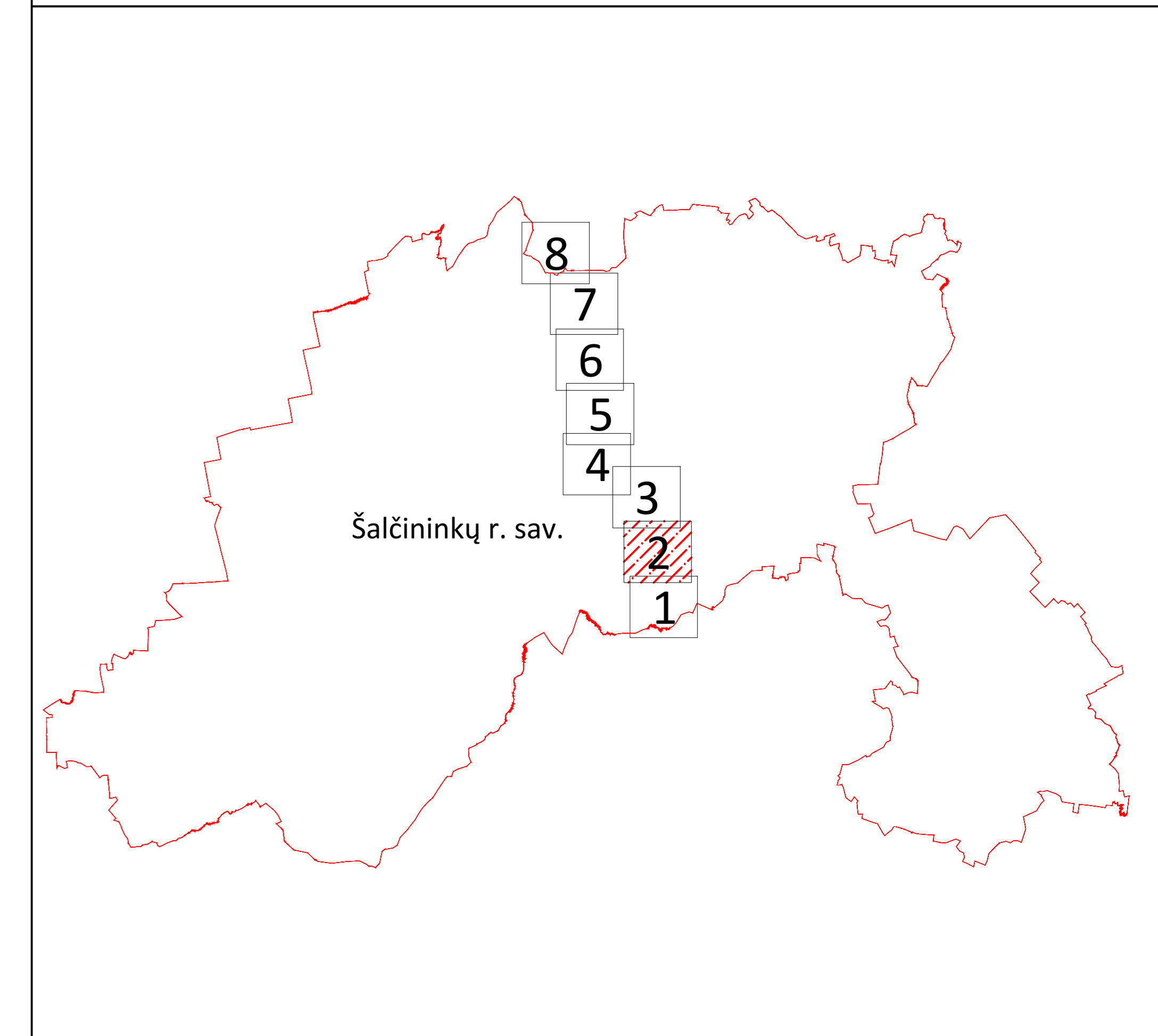


| | |
|-------------|---------------|
| Apskritis | Vilniaus |
| Savivaldybė | Šalčininkų r. |

Sutartiniai ženklai

| | |
|--|--|
| | Administracinė savivaldybės riba |
| | Miesto teritorijos riba |
| | Nustatyta geležinkelio kelių ir jų įrenginių, geležinkelio želdinių apsaugos zonos riba pervažose |
| | Nustatyta geležinkelio kelių ir jų įrenginių, geležinkelio želdinių apsaugos zonos riba miesto gyvenamosiose vietovėse |
| | Nustatyta geležinkelio kelių ir jų įrenginių, geležinkelio želdinių apsaugos zonos kaimo gyvenamosiose vietovėse |
| | Sklypų ribos, kuriuose nėra registruotos geležinkelio kelių ir jų įrenginių, geležinkelio želdinių apsaugos zonos |
| | Sklypų ribos, kuriuose yra registruota geležinkelio kelių ir jų įrenginių, geležinkelio želdinių apsaugos zona |
| | Geležinkelio kelio ašinė linija |
| | Geležinkelio pervažos cetrinis taškas |
| | Geležinkelio želdinių prie viešosios geležinkelių infrastruktūros kelių ir jų įrenginių apsaugos zona |

Lapų išdėstymo schema



Kartografinis pagrindas: Lietuvos Respublikos teritorijos M 1:10 000 skaitmeninis rastinis ortografinis žemėlapis ORT10LT
© Nacionalinė žemės tarnyba prie Žemės ūkio ministerijos, 2020 Nekilnojamojo turto kadaistro duomenys
© Nacionalinė žemės tarnyba prie Žemės ūkio ministerijos, 2018 Lietuvos Respublikos teritorijos M 1:10 000 georeferencinių erdvinį duomenų rinkinys

GDR10LT
© Nacionalinė žemės tarnyba prie Žemės ūkio ministerijos, 2020 Nekilnojamojo turto kadaistro duomenys
© VĮ Registrų centras, 2020

PASTABOS:
1. Apsaugos zonų ribos pavaizduotos nuo esamų inžinerinių tinklų.

| | | | |
|---|---------------|-----------------|------------|
| | | AB „LTG Infra“ | |
| Adresas: Geležinkelio g. 2, Vilnius | | | |
| Pareigos | Pareišis | Vardas, pavardė | Data |
| Vyr. specialistas | | Marius Umbrasas | 2023-05-19 |
| Matavimo kvalifikacijos patvirtinimo Nr.: 2M-M-1242 | | | |
| | Lapo Nr. | 2 | |
| | Lapų skaičius | 8 | |

VIEŠOSIOS GELEŽINKELIŲ INFRASTRUKTŪROS KELIŲ IR JŲ ĮRENGINIŲ, GELEŽINKELIO ŽELDINIŲ PRIE VIEŠOSIOS GELEŽINKELIŲ INFRASTRUKTŪROS KELIŲ IR JŲ ĮRENGINIŲ APSAUGOS ZONŲ ŠALČININKŲ R. SAVIVALDYBĖS TERITORIJOJE
PLANAS M 1:5000

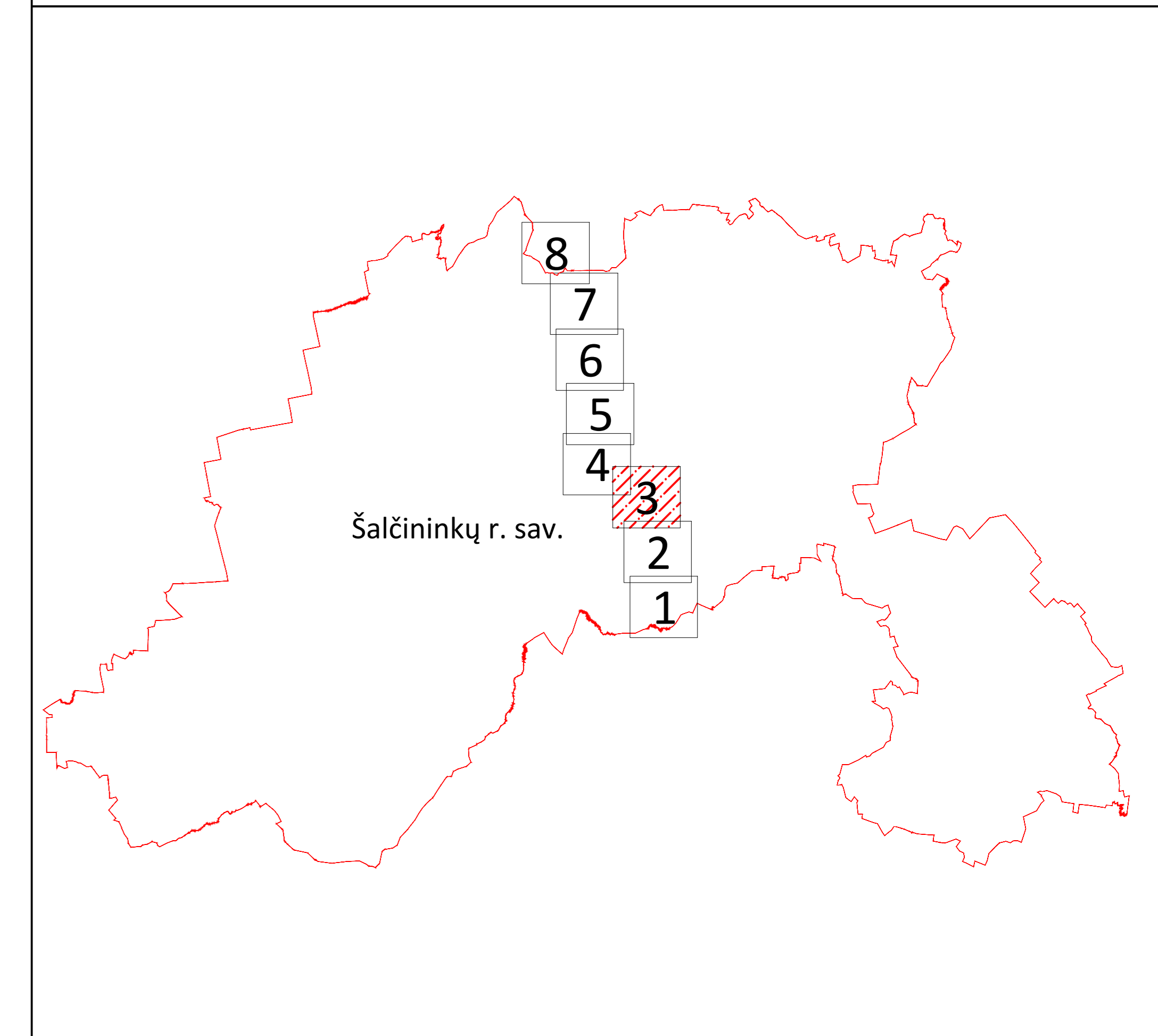


| | |
|-------------|---------------|
| Apskritis | Vilniaus |
| Savivaldybė | Šalčininkų r. |

Sutartiniai ženklai

| | |
|--|--|
| | Administracinė savivaldybės riba |
| | Miesto teritorijos riba |
| | Nustatyta geležinkelio kelių ir jų įrenginių, geležinkelio želdinių apsaugos zonos riba pervažose |
| | Nustatyta geležinkelio kelių ir jų įrenginių, geležinkelio želdinių apsaugos zonos riba miesto gyvenamosiose vietovėse |
| | Nustatyta geležinkelio kelių ir jų įrenginių, geležinkelio želdinių apsaugos zonos kaimo gyvenamosiose vietovėse |
| | Sklypų ribos, kuriuose nėra įregistruotos geležinkelio kelių ir jų įrenginių, geležinkelio želdinių apsaugos zonos |
| | Sklypų ribos, kuriuose yra įregistruota geležinkelio kelių ir jų įrenginių, geležinkelio želdinių apsaugos zona |
| | Geležinkelio kelio ašinė linija |
| | Geležinkelio pervažos cetrinis taškas |
| | Geležinkelio želdinių prie viešosios geležinkelių infrastruktūros kelių ir jų įrenginių apsaugos zona |

Lapų išdėstymo schema



Kartografinis pagrindas:
Lietuvos Respublikos teritorijos M 1:10 000 skaitmeninis rastinis ortografinis žemėlapis ORT10LT
© Nacionalinė žemės tarnyba prie Žemės ūkio ministerijos, 2020 Nekilnojamojo turto kadastro duomenys
© Nacionalinė žemės tarnyba prie Žemės ūkio ministerijos, 2018 Lietuvos Respublikos teritorijos M 1:10 000 georeferencinių erdvinį duomenų rinkinys

GDR10LT
© Nacionalinė žemės tarnyba prie Žemės ūkio ministerijos, 2020 Nekilnojamojo turto kadastro duomenys
© VĮ Registrų centras, 2020

PASTABOS:
1. Apsaugos zonų ribos pavaizduotos nuo esamų inžinerinių tinklų.

| | | | |
|---|---------------|-----------------------|------------|
| | | AB „LTG Infra“ | |
| Adresas: Geležinkelio g. 2, Vilnius | | | |
| Pareigos | Parašas | Vardas, pavardė | Data |
| Vyr. specialistas | | Marius Umbrasas | 2023-05-19 |
| Matavimo kvalifikacijos pažymėjimo Nr.: 2M-M-1242 | | | |
| | Lapo Nr. | 3 | |
| | Lapų skaičius | 8 | |

VIEŠOSIOS GELEŽINKELIŲ INFRASTRUKTŪROS KELIŲ IR JŲ ĮRENGINIŲ, GELEŽINKELIO ŽELDINIŲ PRIE VIEŠOSIOS GELEŽINKELIŲ INFRASTRUKTŪROS KELIŲ IR JŲ ĮRENGINIŲ APSAUGOS ZONŲ ŠALČININKŲ R. SAVIVALDYBĖS TERITORIJOJE
PLANAS M 1:5000

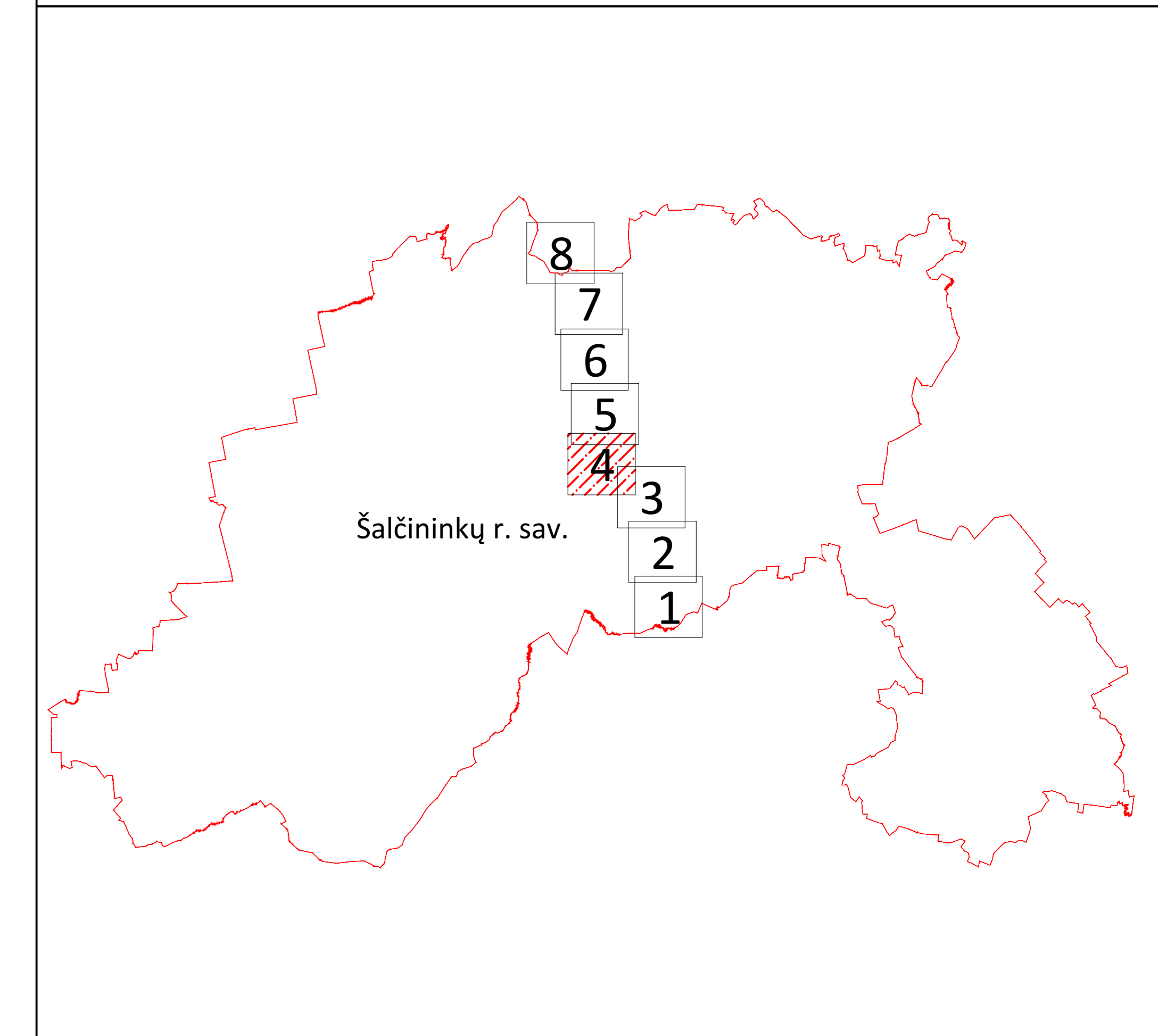


| | |
|-------------|---------------|
| Apskritis | Vilnius |
| Savivaldybė | Šalčininkų r. |

Sutartiniai ženklai

| | |
|--|--|
| | Administracinė savivaldybės riba |
| | Miesto teritorijos riba |
| | Nustatyta geležinkelio kelių ir jų įrenginių, geležinkelio želdinių apsaugos zonos riba pervažose |
| | Nustatyta geležinkelio kelių ir jų įrenginių, geležinkelio želdinių apsaugos zonos riba miesto gyvenamosiose vietovėse |
| | Nustatyta geležinkelio kelių ir jų įrenginių, geležinkelio želdinių apsaugos zonos kaimo gyvenamosiose vietovėse |
| | Sklypų ribos, kuriuose nėra registruotos geležinkelio kelių ir jų įrenginių, geležinkelio želdinių apsaugos zonos |
| | Sklypų ribos, kuriuose yra registruota geležinkelio kelių ir jų įrenginių, geležinkelio želdinių apsaugos zona |
| | Geležinkelio kelio ašinė linija |
| | Geležinkelio pervažos cetrinis taškas |
| | Geležinkelio želdinių prie viešosios geležinkelių infrastruktūros kelių ir jų įrenginių apsaugos zona |

Lapų išdėstymo schema



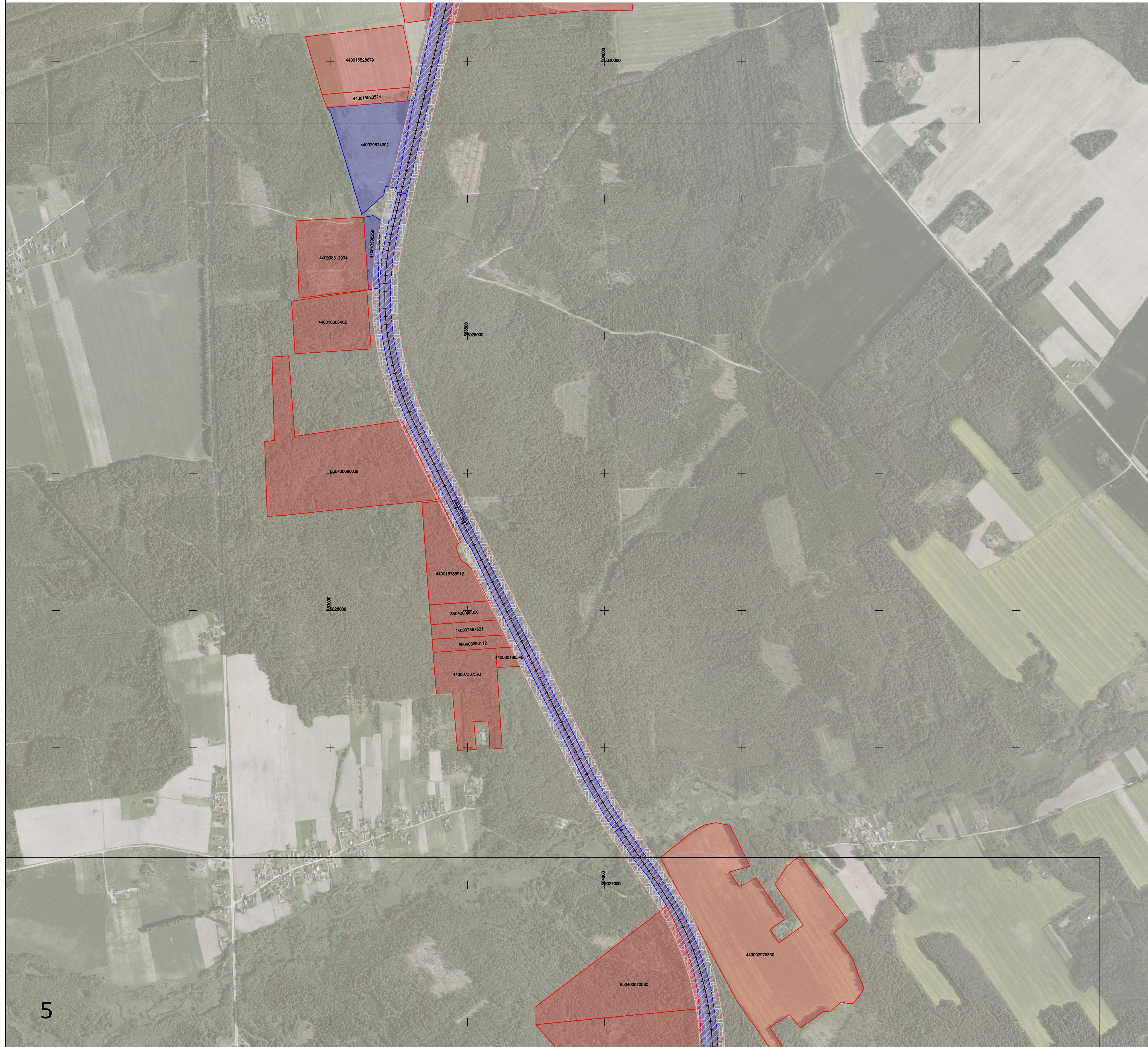
Kartografinis pagrindas: Lietuvos Respublikos teritorijos M 1:10 000 skaitmeninis rastinis ortografinis žemėlapis ORT10LT
©Nacionalinė žemės tarnyba prie Žemės ūkio ministerijos, 2020 Nekilnojamojo turto kadaistro duomenys
©Nacionalinė žemės tarnyba prie Žemės ūkio ministerijos, 2018 Lietuvos Respublikos teritorijos M 1:10 000 georeferencinių erdvininių duomenų rinkinys

GDR10LT
©Nacionalinė žemės tarnyba prie Žemės ūkio ministerijos, 2020 Nekilnojamojo turto kadaistro duomenys
©VĮ Registrų centras, 2020

PASTABOS:
1. Apsaugos zonų ribos pavaizduotos nuo esamų inžinerinių tinklų.

| | | | |
|---|---------------|-----------------|------------|
| | | AB „LTG Infra“ | |
| Adresas: Geležinkelio g. 2, Vilnius | | | |
| Pareigos | Pareišis | Vardas, pavardė | Data |
| Vyr. specialistas | | Marius Umbrasas | 2023-05-19 |
| Matavimo kvalifikacijos patvirtinimo Nr.: 2M-M-1242 | | | |
| | Lapo Nr. | 4 | |
| | Lapų skaičius | 8 | |

VIEŠOSIOS GELEŽINKELIŲ INFRASTRUKTŪROS KELIŲ IR JŲ ĮRENGINIŲ, GELEŽINKELIO ŽELDINIŲ PRIE VIEŠOSIOS GELEŽINKELIŲ INFRASTRUKTŪROS KELIŲ IR JŲ ĮRENGINIŲ APSAUGOS ZONŲ ŠALČININKŲ R. SAVIVALDYBĖS TERITORIJOJE
PLANAS M 1:5000

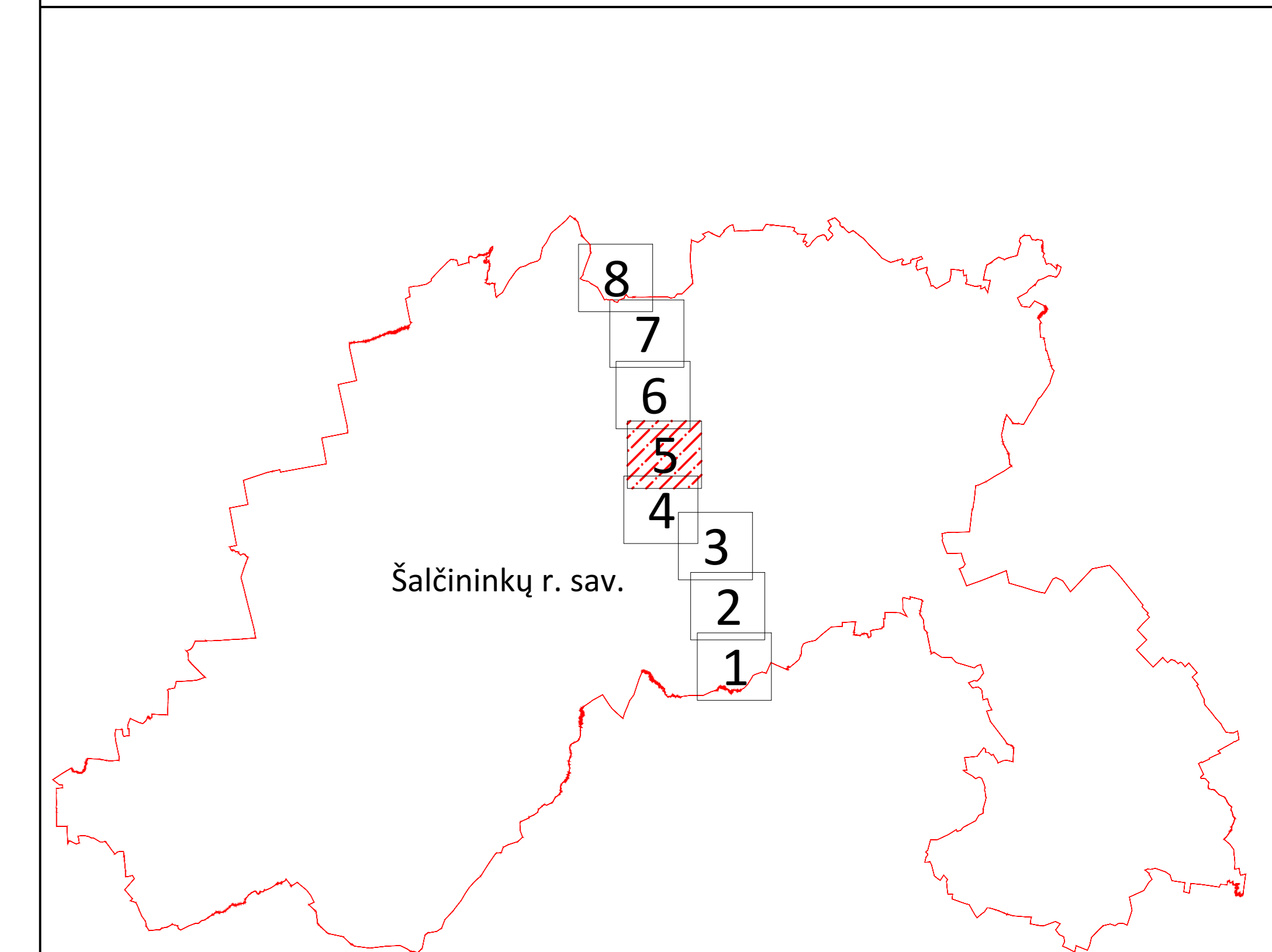


| | |
|-------------|---------------|
| Apskritis | Vilniaus |
| Savivaldybė | Šalčininkų r. |

Sutartiniai ženklai

| | |
|--|--|
| | Administracinė savivaldybės riba |
| | Miesto teritorijos riba |
| | Nustatyta geležinkelio kelių ir jų įrenginių, geležinkelio želdinių apsaugos zonos riba pervažose |
| | Nustatyta geležinkelio kelių ir jų įrenginių, geležinkelio želdinių apsaugos zonos riba miesto gyvenamosiose vietovėse |
| | Nustatyta geležinkelio kelių ir jų įrenginių, geležinkelio želdinių apsaugos zonos kaimo gyvenamosiose vietovėse |
| | Sklypų ribos, kuriuose nėra įregistruotos geležinkelio kelių ir jų įrenginių, geležinkelio želdinių apsaugos zonos |
| | Sklypų ribos, kuriuose yra įregistruota geležinkelio kelių ir jų įrenginių, geležinkelio želdinių apsaugos zona |
| | Geležinkelio kelio ašinė linija |
| | Geležinkelio pervažos cetrinis taškas |
| | Geležinkelio želdinių prie viešosios geležinkelių infrastruktūros kelių ir jų įrenginių apsaugos zona |

Lapų išdėstymo schema



Kartografinis pagrindas:
Lietuvos Respublikos teritorijos M 1:10 000 skaitmeninis rastinis ortografinis žemėlapis ORT10LT
© Nacionalinė žemės tarnyba prie Žemės ūkio ministerijos, 2018 Lietuvos Respublikos teritorijos M 1:10 000 georeferencinių erdvininių duomenų rinkinys

GDR10LT
© Nacionalinė žemės tarnyba prie Žemės ūkio ministerijos, 2020 Nekilnojamojo turto kadastro duomenys
© VĮ Registrų centras, 2020

PASTABOS:
1. Apsaugos zonų ribos pavaizduotos nuo esamų inžinerinių tinklų.

| | | | |
|---|---------------|-----------------------|------------|
| | | AB „LTG Infra“ | |
| Adresas: Geležinkelio g. 2, Vilnius | | | |
| Pareigos | Pareišis | Vardas, pavardė | Data |
| Vyr. specialistas | | Marius Umbrasas | 2023-05-19 |
| Matavimo kvalifikacijos pažymėjimo Nr.: 2M-M-1242 | | | |
| | Lapo Nr. | 5 | |
| | Lapų skaičius | 8 | |

VIEŠOSIOS GELEŽINKELIŲ INFRASTRUKTŪROS KELIŲ IR JŲ ĮRENGINIŲ, GELEŽINKELIO ŽELDINIŲ PRIE VIEŠOSIOS GELEŽINKELIŲ INFRASTRUKTŪROS KELIŲ IR JŲ ĮRENGINIŲ APSAUGOS ZONŲ ŠALČININKŲ R. SAVIVALDYBĖS TERITORIJOJE
PLANAS M 1:5000

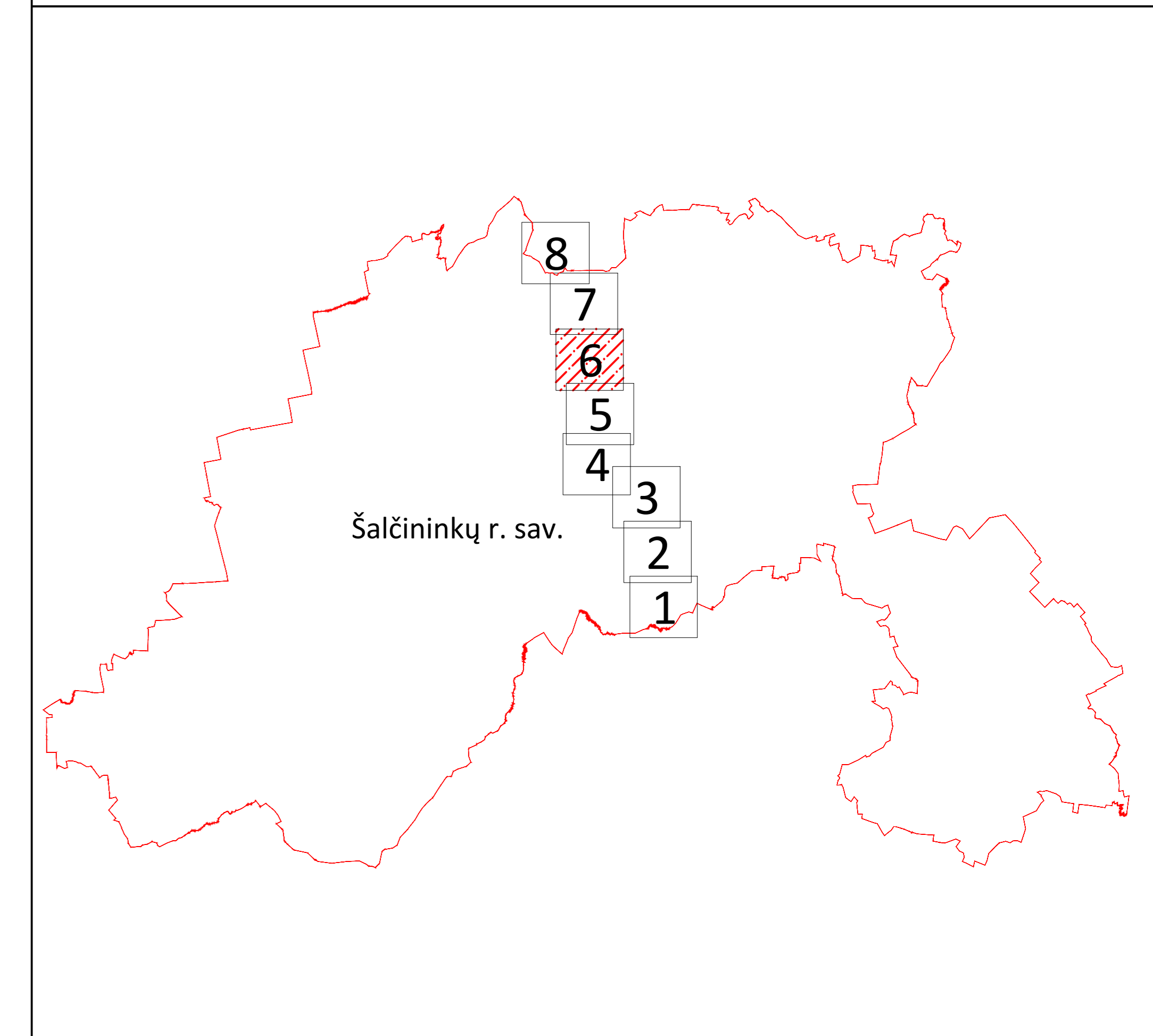


| | |
|-------------|---------------|
| Apskritis | Vilniaus |
| Savivaldybė | Šalčininkų r. |

Sutartiniai ženklai

| | |
|--|--|
| | Administracinė savivaldybės riba |
| | Miesto teritorijos riba |
| | Nustatyta geležinkelio kelių ir jų įrenginių, geležinkelio želdinių apsaugos zonos riba pervažose |
| | Nustatyta geležinkelio kelių ir jų įrenginių, geležinkelio želdinių apsaugos zonos riba miesto gyvenamosiose vietovėse |
| | Nustatyta geležinkelio kelių ir jų įrenginių, geležinkelio želdinių apsaugos zonos riba kaimo gyvenamosiose vietovėse |
| | Sklypų ribos, kuriuose nėra įregistruotos geležinkelio kelių ir jų įrenginių, geležinkelio želdinių apsaugos zonos |
| | Sklypų ribos, kuriuose yra įregistruota geležinkelio kelių ir jų įrenginių, geležinkelio želdinių apsaugos zona |
| | Geležinkelio kelio ašinė linija |
| | Geležinkelio pervažos cetrinis taškas |
| | Geležinkelio želdinių prie viešosios geležinkelių infrastruktūros kelių ir jų įrenginių apsaugos zona |

Lapų išdėstymo schema



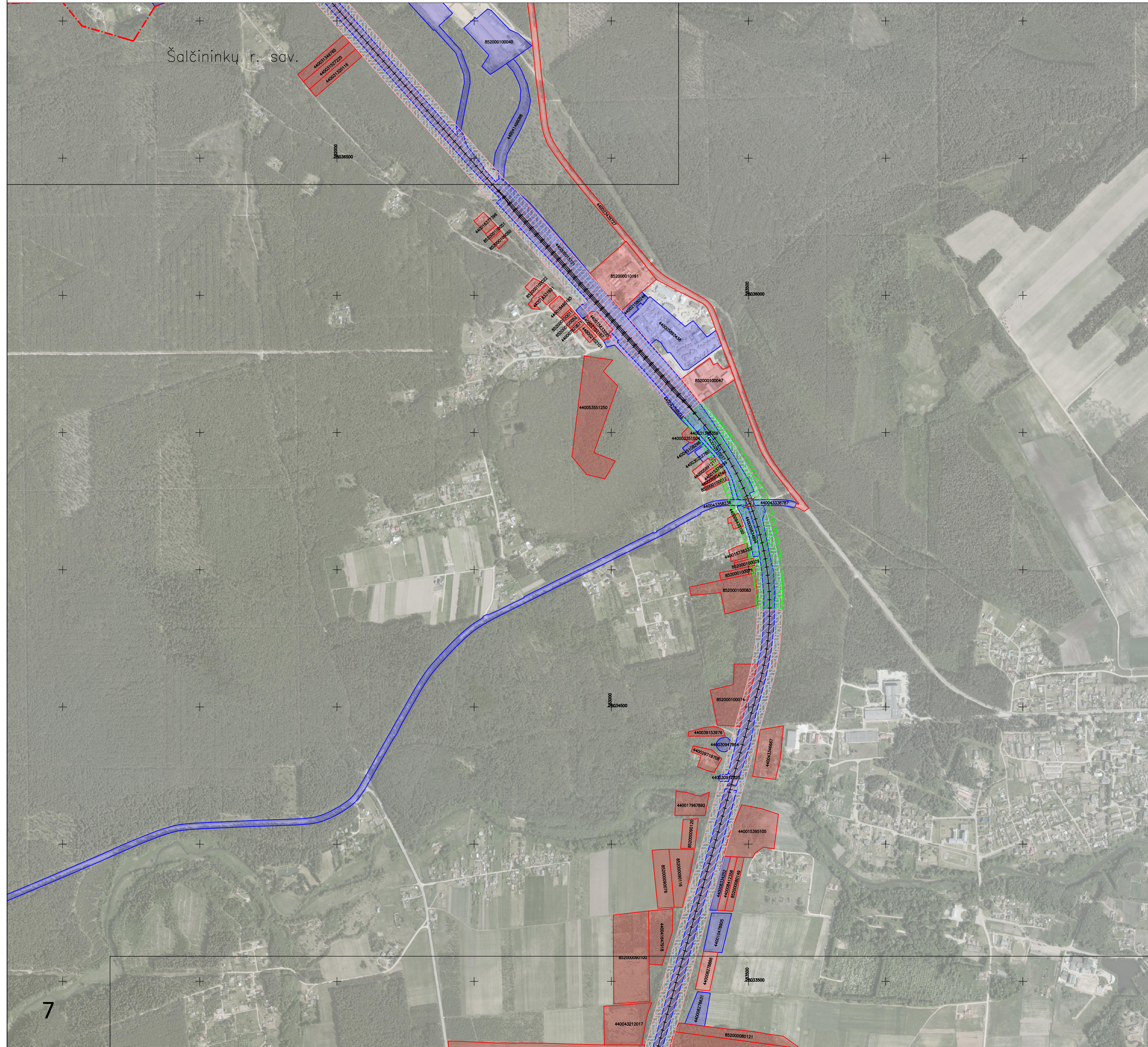
Kartografinis pagrindas: Lietuvos Respublikos teritorijos M 1:10 000 skaitmeninis rastinis ortografinis žemėlapis ORT10LT
© Nacionalinė žemės tarnyba prie Žemės ūkio ministerijos, 2020 Nekilnojamojo turto kadastro duomenys
© Nacionalinė žemės tarnyba prie Žemės ūkio ministerijos, 2018 Lietuvos Respublikos teritorijos M 1:10 000 georeferencinių erdvinį duomenų rinkinys

GDR10LT
© Nacionalinė žemės tarnyba prie Žemės ūkio ministerijos, 2020 Nekilnojamojo turto kadastro duomenys
© VĮ Registrų centras, 2020

PASTABOS:
1. Apsaugos zonų ribos pavaizduotos nuo esamų inžinerinių tinklų.

| | | | |
|---|---------------|-----------------|------------|
| | | AB „LTG Infra“ | |
| Adresas: Geležinkelio g. 2, Vilnius | | | |
| Pareigos | Pareišis | Vardas, pavardė | Data |
| Vyr. specialistas | | Marius Umbrasas | 2023-05-19 |
| Matavimo kvalifikacijos pažymėjimo Nr.: 2M-M-1242 | | | |
| | Lapo Nr. | 6 | |
| | Lapų skaičius | 8 | |

VIEŠOSIOS GELEŽINKELIŲ INFRASTRUKTŪROS KELIŲ IR JŲ ĮRENGINIŲ, GELEŽINKELIO ŽELDINIŲ PRIE VIEŠOSIOS GELEŽINKELIŲ INFRASTRUKTŪROS KELIŲ IR JŲ ĮRENGINIŲ APSAUGOS ZONŲ ŠALČININKŲ R. SAVIVALDYBĖS TERITORIJOJE
PLANAS M 1:5000

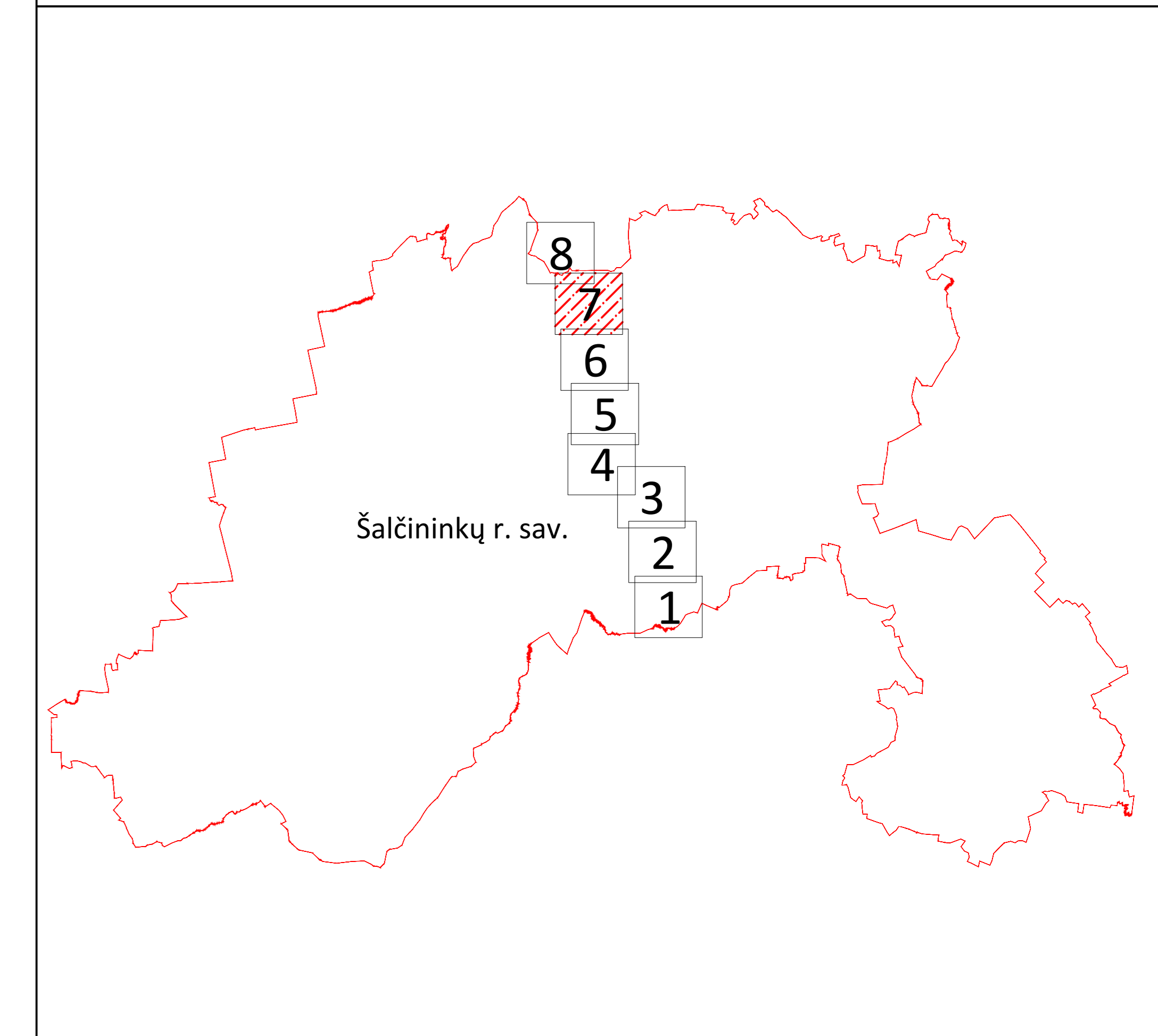


| | |
|-------------|---------------|
| Apskritis | Vilniaus |
| Savivaldybė | Šalčininkų r. |

Sutartiniai ženklai

| | |
|--|--|
| | Administracinė savivaldybės riba |
| | Miesto teritorijos riba |
| | Nustatyta geležinkelio kelių ir jų įrenginių, geležinkelio želdinių apsaugos zonos riba pervažose |
| | Nustatyta geležinkelio kelių ir jų įrenginių, geležinkelio želdinių apsaugos zonos riba miesto gyvenamosiose vietovėse |
| | Nustatyta geležinkelio kelių ir jų įrenginių, geležinkelio želdinių apsaugos zonos kaimo gyvenamosiose vietovėse |
| | Sklypų ribos, kuriuose nėra įregistruotos geležinkelio kelių ir jų įrenginių, geležinkelio želdinių apsaugos zonos |
| | Sklypų ribos, kuriuose yra įregistruota geležinkelio kelių ir jų įrenginių, geležinkelio želdinių apsaugos zona |
| | Geležinkelio kelio ašinė linija |
| | Geležinkelio pervažos cetrinis taškas |
| | Geležinkelio želdinių prie viešosios geležinkelių infrastruktūros kelių ir jų įrenginių apsaugos zona |

Lapų išdėstymo schema



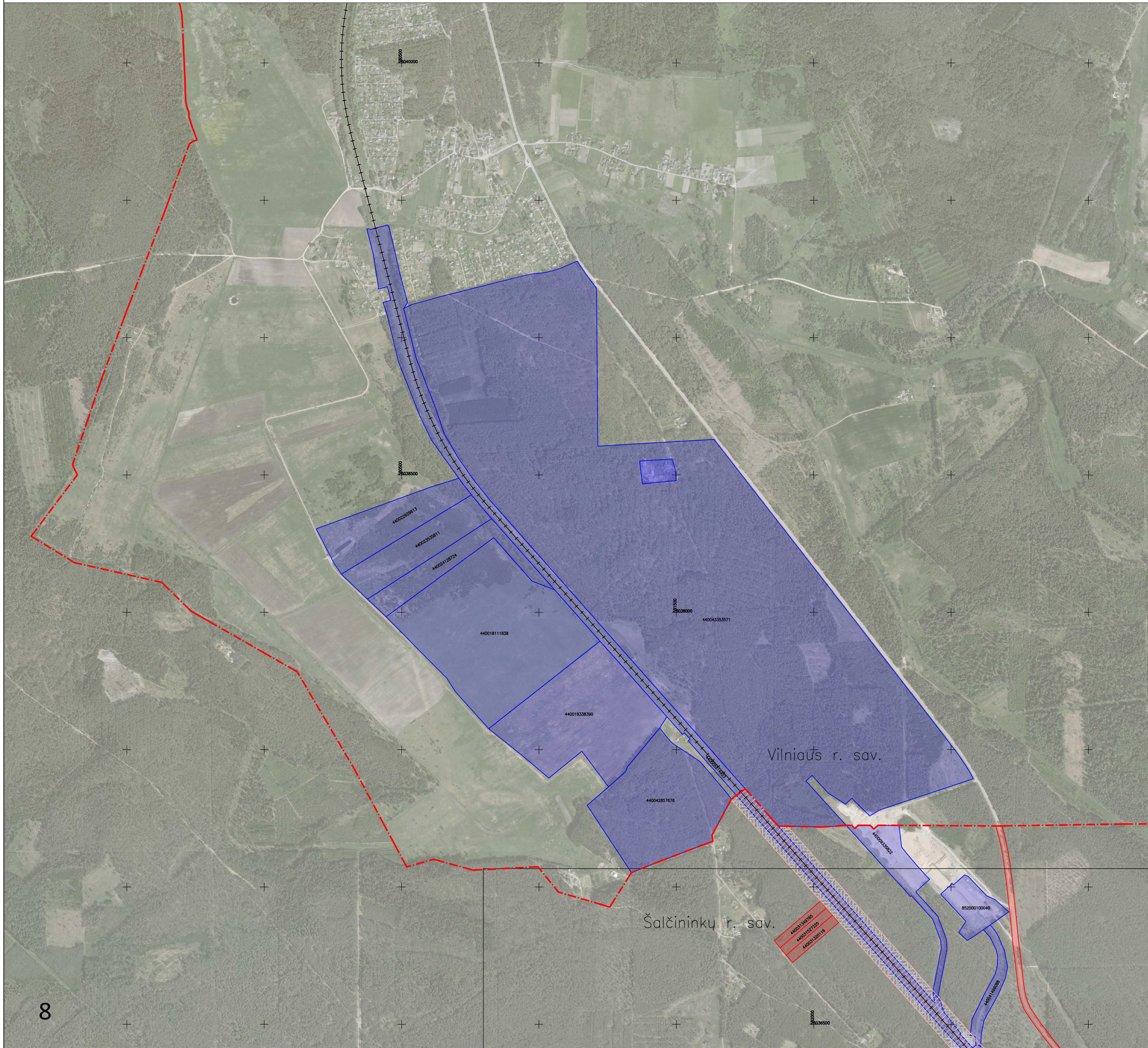
Kartografinis pagrindas:
Lietuvos Respublikos teritorijos M 1:10 000 skaitmeninis rastinis ortografinis žemėlapis ORT10LT
© Nacionalinė žemės tarnyba prie Žemės ūkio ministerijos, 2018 Lietuvos Respublikos teritorijos M 1:10 000 georeferencinių erdvinį duomenų rinkinys

GDR10LT
© Nacionalinė žemės tarnyba prie Žemės ūkio ministerijos, 2020 Nekilnojamojo turto kadastro duomenys
© VĮ Registrų centras, 2020

PASTABOS:
1. Apsaugos zonų ribos pavaizduotos nuo esamų inžinerinių tinklų.

| | | | |
|---|---------------|-----------------|------------|
| | | AB „LTG Infra“ | |
| Adresas: Geležinkelio g. 2, Vilnius | | | |
| Pareigos | Parešis | Vardas, pavardė | Data |
| Vyr. specialistas | | Marius Umbrasas | 2023-05-19 |
| Matavimo kvalifikacijos pažymėjimo Nr.: 2M-M-1242 | | | |
| | Lapo Nr. | 7 | |
| | Lapų skaičius | 8 | |

VIEŠOSIOS GELEŽINKELIŲ INFRASTRUKTŪROS KELIŲ IR JŲ ĮRENGINIŲ, GELEŽINKELIO ŽELDINIŲ PRIE VIEŠOSIOS GELEŽINKELIŲ INFRASTRUKTŪROS KELIŲ IR JŲ ĮRENGINIŲ APSAUGOS ZONŲ ŠALČININKŲ R. SAVIVALDYBĖS TERITORIJOJE
PLANAS M 1:5000

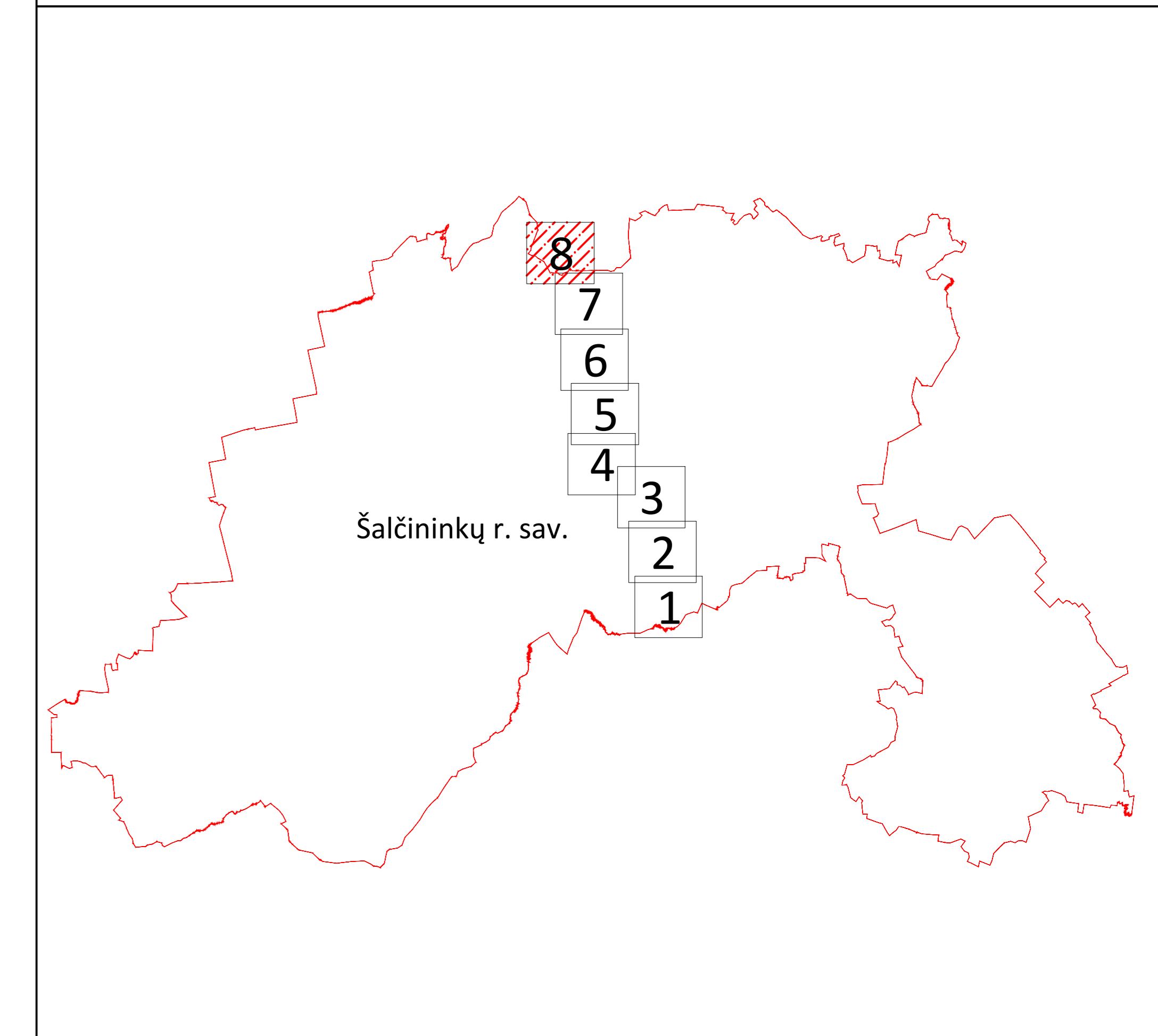


| | |
|-------------|---------------|
| Apskritis | Vilniaus |
| Savivaldybė | Šalčininkų r. |

Sutartiniai ženklai

| | |
|--|--|
| | Administracinė savivaldybės riba |
| | Miesto teritorijos riba |
| | Nustatyta geležinkelio kelių ir jų įrenginių, geležinkelio želdinių apsaugos zonos riba pervažose |
| | Nustatyta geležinkelio kelių ir jų įrenginių, geležinkelio želdinių apsaugos zonos riba miesto gyvenamosiose vietovėse |
| | Nustatyta geležinkelio kelių ir jų įrenginių, geležinkelio želdinių apsaugos zonos kaimo gyvenamosiose vietovėse |
| | Sklypų ribos, kuriuose nėra registruotos geležinkelio kelių ir jų įrenginių, geležinkelio želdinių apsaugos zonos |
| | Sklypų ribos, kuriuose yra registruota geležinkelio kelių ir jų įrenginių, geležinkelio želdinių apsaugos zona |
| | Geležinkelio kelio ašinė linija |
| | Geležinkelio pervažos cetrinis taškas |
| | Geležinkelio želdinių prie viešosios geležinkelių infrastruktūros kelių ir jų įrenginių apsaugos zona |

Lapų išdėstymo schema



Kartografinis pagrindas: Lietuvos Respublikos teritorijos M 1:10 000 skaitmeninis rastinis ortografinis žemėlapis ORT10LT
© Nacionalinė žemės tarnyba prie Žemės ūkio ministerijos, 2020 Nekilnojamojo turto kadastro duomenys
© Nacionalinė žemės tarnyba prie Žemės ūkio ministerijos, 2018 Lietuvos Respublikos teritorijos M 1:10 000 georeferencinių erdvininių duomenų rinkinys

GDR10LT
© Nacionalinė žemės tarnyba prie Žemės ūkio ministerijos, 2020 Nekilnojamojo turto kadastro duomenys
© VĮ Registrų centras, 2020

PASTABOS:
1. Apsaugos zonų ribos pavaizduotos nuo esamų inžinerinių tinklų.

| | | | |
|---|---------------|-----------------|------------|
| | | AB „LTG Infra“ | |
| Adresas: Geležinkelio g. 2, Vilnius | | | |
| Pareigos | Parešis | Vardas, pavardė | Data |
| Vyr. specialistas | | Marius Umbrasas | 2023-05-19 |
| Matavimo kvalifikacijos patvirtinimo Nr.: 2M-M-1242 | | | |
| | Lapo Nr. | 8 | |
| | Lapų skaičius | 8 | |