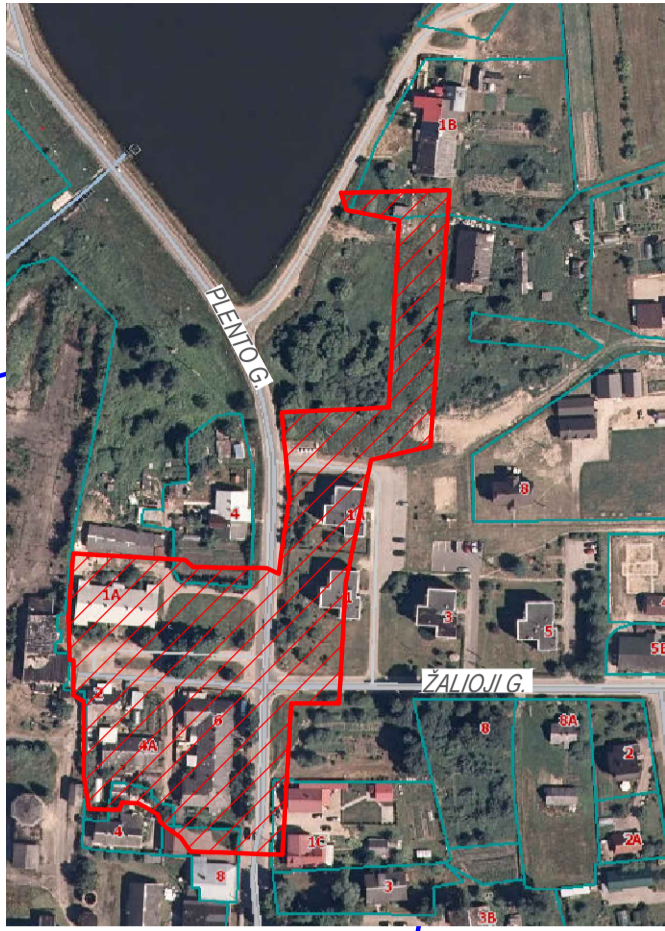
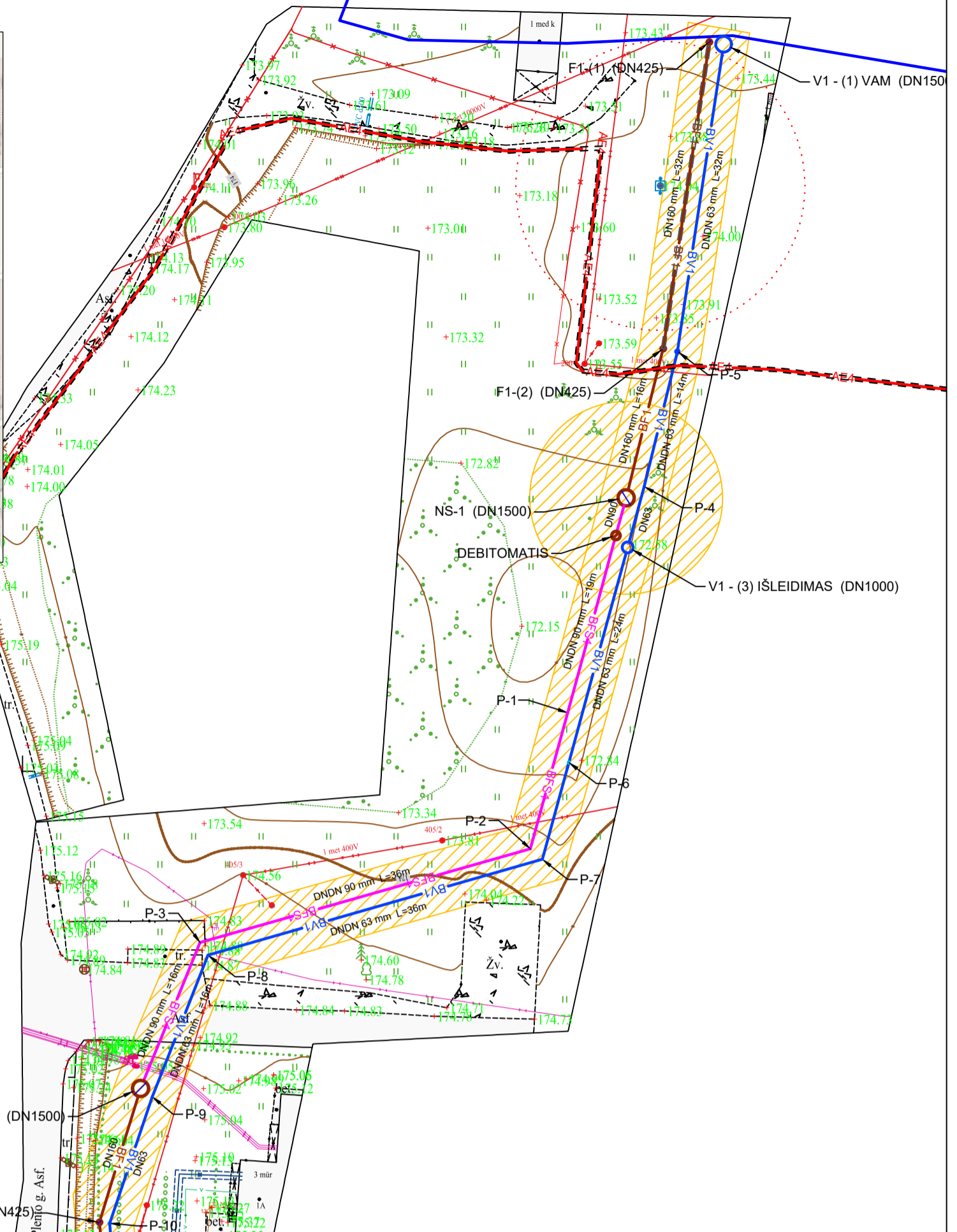


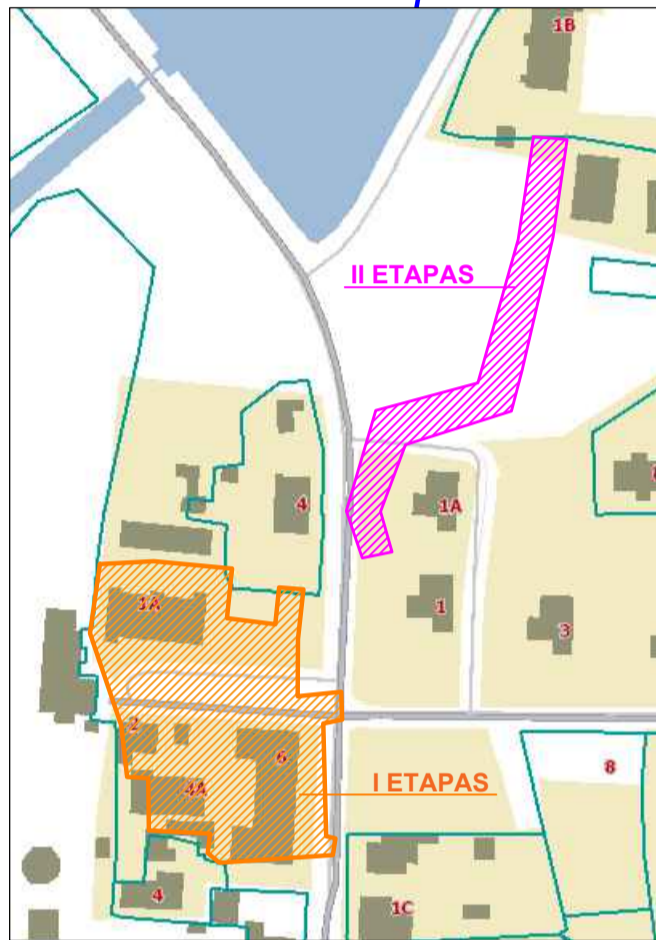
SITUACIJOS SCHEMA



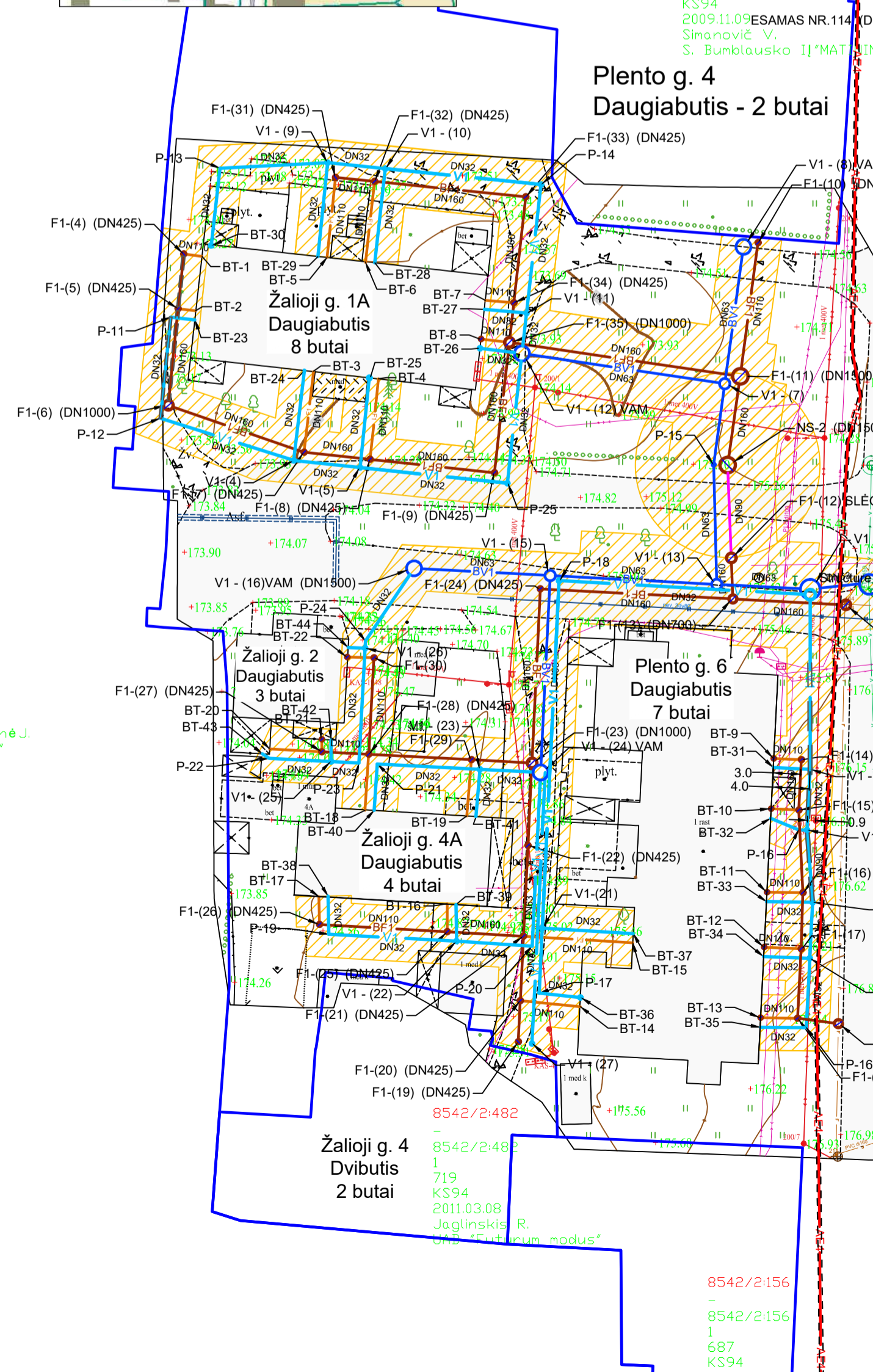
Plento g. 1B
Daugiabutis - 8 butai



ETAPIŠKUMAS



Plento g. 4
Daugiabutis - 2 butai



SUTARTINIAI ŽYMĖJIMAI:

- V1 - PROJEKTUOJAMAS VANDENTIEKIO TINKLAS;
- V1-(1) - PR. VANDENTIEKIO TINKLO BŪDINGAS TAŠKAS;
- P-1 - PR. VANDENTIEKIO TINKLO POSŪKIS;
- BV1-(1) - PR. BENDRO NAUDOJIMO VANDENTIEKIO TINKLAS;
- F1 - VANDENTIEKIO ŠULINYS;
- F1-(1) - PR. BENDRO NAUDOJIMO BUITINIŲ NUOTEKŲ TINKLAS;
- BF1-(1) - BENDRO NAUDOJIMO BUITINIŲ NUOTEKŲ ŠULINYS;
- BFS1 - PROJEKTUOJAMAS SLĖGINIS BUITINIŲ NUOTEKŲ TINKLAS;
- AE4 - ANKSČIAU SUPROJEKTUOTAS 10KV ELEKTROS KABELIS;
- ESAMA 0,4KV POŽEMINIS ELEKTROS KABELIS;
- ESAMA 10KV ELEKTROS ORO LINIJA;
- ESAMA 0,4KV ELEKTROS ORO LINIJA;
- ESAMAS POŽEMINIS ŠILUMOTIEKIO VAMZDIS;
- ESAMAS POŽEMINIS RYŠIO KABELIS;
- F - ESAMAS BUITINIŲ NUOTEKŲ TINKLAS;
- v - ESAMAS VANDENTIEKIO TINKLAS;
- SKLYPO RIBA;
- PR. TINKLO APSAUGOS ZONA

PASTABOS:

1. Projektas atliktas pagal išduotas UAB "Vilniaus vandenys" prisijungimo sąlygas Nr. PS23-2046
2. Prieš darbų pradžią gauti AB "Energijos skirstymo operatorius" sutikimą žemės kasimo darbams dujotiekio bei elektros apsaugos zonoje. Prieš darbų vykdymą, dujų ir elektros tinklų parodymui išsikviesti AB Energijos skirstymo operatorius atstovą.
3. Prieš pradėdamas inžinerinių tinklų tiesimo darbus, Rangovas privalo paruošti darbų vietą: pašalinti augalinį dirvožemį, išnaikinti krūmus.

0	2023 05 23	STATYBOS LEIDIMUI, KONKURSUI IR STATYBAI
LAIDA	DATA	LAIDOS STATUSAS. KEITIMO PRIEŽASTIS (JEI TAIKOMA)
KVAL. PATV. DOK. NR.	KELPROJEKTAS	STATINIO PROJEKTO PAVADINIMAS INŽINERINIO STATINIO (VANDENS TIEKIMO IR NUOTEKŲ ŠALINIMO TINKLŲ) PLENTO G. 6, 1b, 4 IR ŽALIOJI G. 2, 4, 4A, 1A ŠALČININKŲ MIESTE NAUJOS STATYBOS PROJEKTAS
38231 PV	Paulius Grigaliūnas	STATINIO NUMERIS IR PAVADINIMAS INŽINERINIO STATINIO (VANDENS TIEKIMO IR NUOTEKŲ ŠALINIMO TINKLŲ) PLENTO G. 6, 1b, 4 IR ŽALIOJI G. 2, 4, 4A, 1A ŠALČININKŲ MIESTE NAUJOS STATYBOS PROJEKTAS
20512 SPDV	Kristina Puteikienė	DOKUMENTO PAVADINIMAS INŽINERINIŲ TINKLŲ PLANAS M 1:500
	INŽ.	Sandra Markutė
LT	STATYTOJAS IR (ARBA) UŽSAKOVAS	DOKUMENTO ŽYMUO
	ŠALČININKŲ M. SAVIVALDYBĖ	8912-00-PP-VN.02.01.B-01
		LAPAS LAPŲ
		1 1