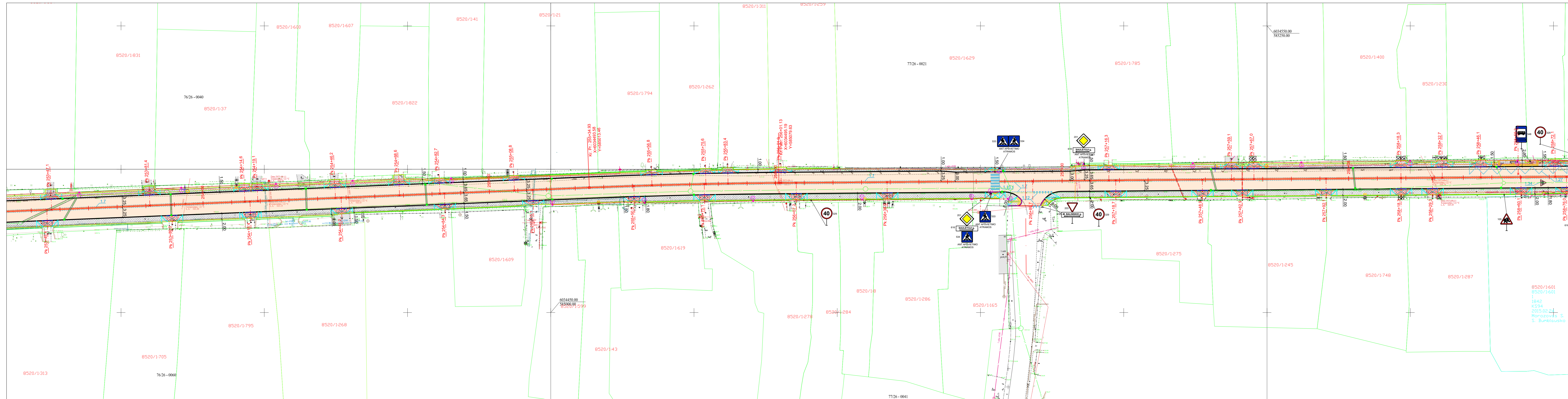


- SUTARTINIAI ŽYMĖJIMAI:**
- AŠINĖ LINIJA
 - SKLYPŲ RIBOS
 - ASFALTO DANGOS KRAŠTAS
 - KELKRAŠTIS
 - DANGOS HORIZONTALUS ŽENKLINIMAS
 - KELIO BORTAS
 - NULEISTAS BORTAS (0.05 m VIRŠ KELIO ASFALTO DANGOS)
 - NULEISTAS BORTAS (IKI KELIO ASFALTO DANGOS)
 - VEJOS BORTAS
 - NULEISTOS NUOVAŽOS, PERĖJOS
 - TVORA
 - ŠLAITAS
 - KELIO ŽENKLAI
 - A GRUPĖS SIGNALINIAI STULPELIAI
 - B GRUPĖS SIGNALINIAI STULPELIAI
 - ASFALTO DANGA
 - PĖSČIŪJŲ IR DVIRAČIŪ TAKO DANGA
 - BETONINIŲ TRINKELIŲ DANGA
 - TAKTILINIŲ TRINKELIŲ DANGA
 - VALSTYBINIS MIŠKAS
 - APSVIETIMO ATRAMA
 - APSVIETIMO LINIJA
 - REKONSTRUOJAMA RYŠIŲ LINIJA
 - PROJEKTUOJAMA 0.4 KV ELEKTROS KABELIŲ LINIJA
 - ESO APSAUGOS VAMZDIS
 - ŠULINYS
 - PLANUOJAMI NUOTEKŲ TINKLAI
 - PLANUOJAMA NUOTEKŲ IŠLEIDIMO VIETA
 - AFRIBOTAS HORIZONTALIU ŽENKLINIMU 1.7
 - APSAUGINIAI ATITVARAI

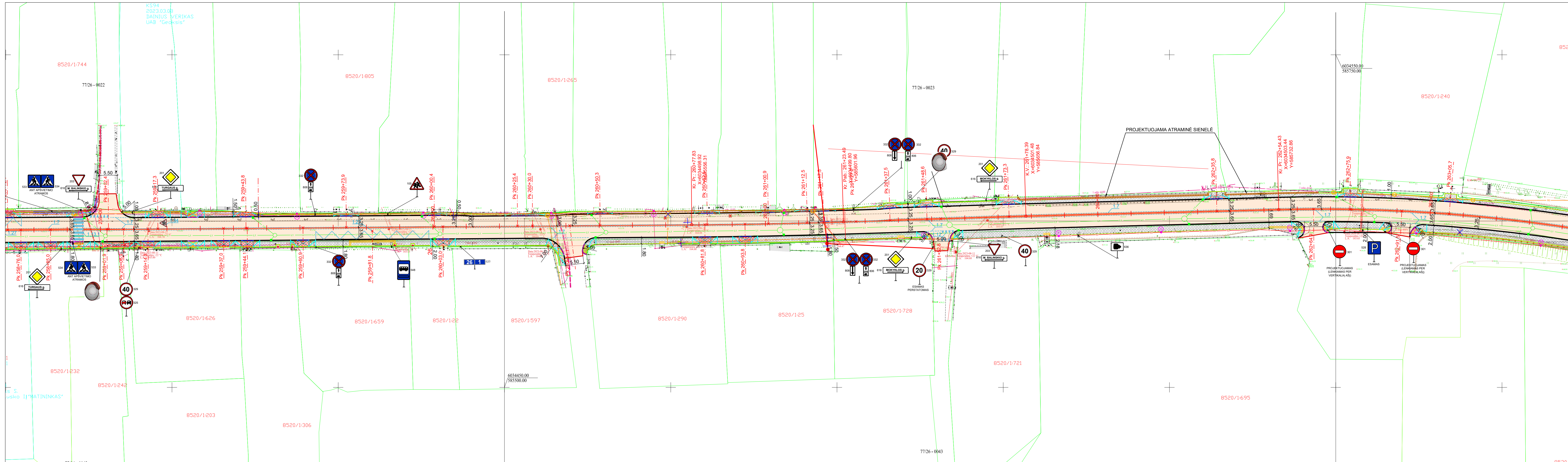
PASTABOS:
 1. DETALESNĖ INFORMACIJĄ APIE ATITVARUS ŽIURĖTI AIŠKINAMAJAME RAŠTE;
 2. SKERSINIŲ PĖJŲ PER NUOVAŽAS Į KIEMĄ ŽIURĖTI KONSTRUKCINIŲ SKERSINIŲ PROFILIŲ BRĖŽINYJE.

0	2023-09	STATYBOS LEIDIMUI IR STATYBAI	
LAIDA	DATA	LAIDOS STATUSAS, KEITIMO PRIEŽASTIS (JEI TAIKOMA)	
KVAL. PATV. DOK. NR.			STATINIO PROJEKTO PAVADINIMAS
			STATINIO NUMERIS IR PAVADINIMAS
27103	SPV	J. KRISČIŪNIENĖ	STATINIO PROJEKTO PAVADINIMAS
21619	SPDV	I. RATAUTIENĖ	STATINIO NUMERIS IR PAVADINIMAS
		DOKUMENTO PAVADINIMAS	
		EISMO ORGANIZAVIMO PLANAS M1:500	
		DOKUMENTO ŽYMUJ	
LT	STATYTOJAS IR (ARBA) UŽSAKOVAS	AB LIETUVOS AUTOMOBILIŲ KELIŲ DIREKCIJA	DOKUMENTO ŽYMUJ
	J. BASANAVIČIAUS G. 36 LT-03109 VILNIUS		8899-00-176-PP-B.02
			LAPAS LAPŲ
			1 4

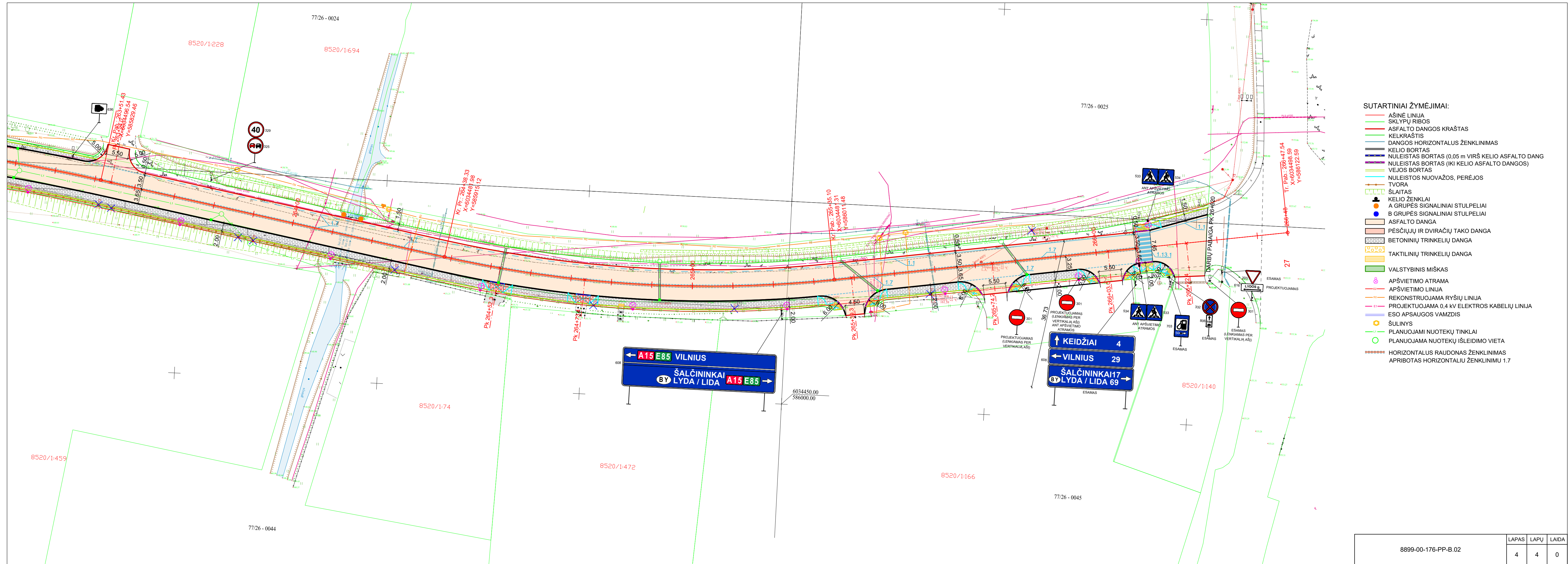


- SUTARTINIAI ŽYMĖJIMAI:**
- ASINĖ LINIJA
 - SKLYPŲ RIBOS
 - ASFALTO DANGOS KRAŠTIS
 - KELKRAŠTIS
 - DANGOS HORIZONTALUS ŽENKLINIMAS
 - KELIO BORTAS
 - NULEISTAS BORTAS (0,05 m VIRŠ KELIO ASFALTO DANG)
 - NULEISTAS BORTAS (IKI KELIO ASFALTO DANGOS)
 - VEJIOS BORTAS
 - NULEISTOS NUOVAŽOS, PERĖJOS
 - TVORA
 - ŠLAITAS
 - KELIO ŽENKLAI
 - A GRUPĖS SIGNALINIAI STULPĖLIAI
 - B GRUPĖS SIGNALINIAI STULPĖLIAI
 - ASFALTO DANGA
 - PĖŠČILIŲ IR DVIRAČIŲ TAKO DANGA
 - BETONINIŲ TRINKELIŲ DANGA
 - TAKTILINIŲ TRINKELIŲ DANGA
 - VALSTYBINIS MIŠKAS
 - APSVIETIMO ATRAMA
 - APSVIETIMO LINIJA
 - REKONSTRUOJAMA RYŠIŲ LINIJA
 - PROJEKTUOJAMA 0.4 KV ELEKTROS KABELIŲ LINIJA
 - ESO APSAUGOS VAMZDIS
 - ŠULINYS
 - PLANUOJAMI NUOTEKŲ TINKLAI
 - PLANUOJAMA NUOTEKŲ IŠLEIDIMO VIETA
 - HORIZONTALUS RAUDONAS ŽENKLINIMAS
 - APRIBOTAS HORIZONTALIŲ ŽENKLINIMU 1.7

8520/1:601
8520/1:601
1842
KS94
2015.02.24
Morozovs S.
S. Bumlauskas



- SUTARTINIAI ŽYMĖJIMAI:**
- AŠINĖ LINIJA
 - SKLYPŲ RIBOS
 - ASFALTO DANGOS KRAŠTIS
 - KELKRAŠTIS
 - DANGOS HORIZONTALUS ŽENKLINIMAS
 - KELIO BORTAS
 - NULEISTAS BORTAS (0,05 m VIRŠ KELIO ASFALTO DANG)
 - NULEISTAS BORTAS (IKI KELIO ASFALTO DANGOS)
 - VEJOS BORTAS
 - NULEISTOS NUOVAŽOS, PERĖJOS
 - TVORA
 - ŠLAITAS
 - KELIO ŽENKLAI
 - A GRUPĖS SIGNALINIAI STULPELIAI
 - B GRUPĖS SIGNALINIAI STULPELIAI
 - ASFALTO DANGA
 - PĖSČIŪJŲ IR DVIRAČIŲ TAKO DANGA
 - BETONINIŲ TRINKELIŲ DANGA
 - TAKTILINIŲ TRINKELIŲ DANGA
 - VALSTYBINIS MIŠKAS
 - APŠVIETIMO ATRAMA
 - APŠVIETIMO LINIJA
 - REKONSTRUOJAMA RYŠIŲ LINIJA
 - PROJEKTUOJAMA 0,4 KV ELEKTROS KABELIŲ LINIJA
 - ESO APSAUGOS VAMZDIS
 - ŠULINYS
 - PLANUOJAMI NUOTEKŲ TINKLAI
 - PLANUOJAMA NUOTEKŲ IŠLEIDIMO VIETA
 - HORIZONTALUS RAUDONAS ŽENKLINIMAS
 - APRIBOTAS HORIZONTALIŲ ŽENKLINIMŲ 1.7



- SUTARTINIAI ŽYMĖJIMAI:**
- AŠINĖ LINIJA
 - SKLYPŲ RIBOS
 - ASFALTO DANGOS KRAŠTAS
 - KELKRAŠTIS
 - DANGOS HORIZONTALUS ŽENKLINIMAS
 - KELIO BORTAS
 - NULEISTAS BORTAS (0,05 m VIRŠ KELIO ASFALTO DANG)
 - NULEISTAS BORTAS (IKI KELIO ASFALTO DANGOS)
 - VEJOS BORTAS
 - NULEISTOS NUOVAŽOS, PERĖJOS
 - TVORA
 - ŠLAITAS
 - KELIO ŽENKLAI
 - A GRUPĖS SIGNALINIAI STULPELIAI
 - B GRUPĖS SIGNALINIAI STULPELIAI
 - ASFALTO DANGA
 - PĖŠČIŲJŲ IR DVIRAČIŲ TAKO DANGA
 - BETONINIŲ TRINKELIŲ DANGA
 - TAKTILINIŲ TRINKELIŲ DANGA
 - VALSTYBINIS MIŠKAS
 - APŠVIETIMO ATRAMA
 - APŠVIETIMO LINIJA
 - REKONSTRUOJAMA RYŠIŲ LINIJA
 - PROJEKTUOJAMA 0,4 kV ELEKTROS KABELIŲ LINIJA
 - ESO APSAUGOS VAMZDIS
 - ŠULINYS
 - PLANUOJAMI NUOTEKŲ TINKLAI
 - PLANUOJAMA NUOTEKŲ IŠLEIDIMO VIETA
 - HORIZONTALUS RAUDONAS ŽENKLINIMAS
 - APRIBOTAS HORIZONTALIU ŽENKLINIMU 1.7

8899-00-176-PP-B.02	LAPAS	LAPŲ	LAIKA
	4	4	0