

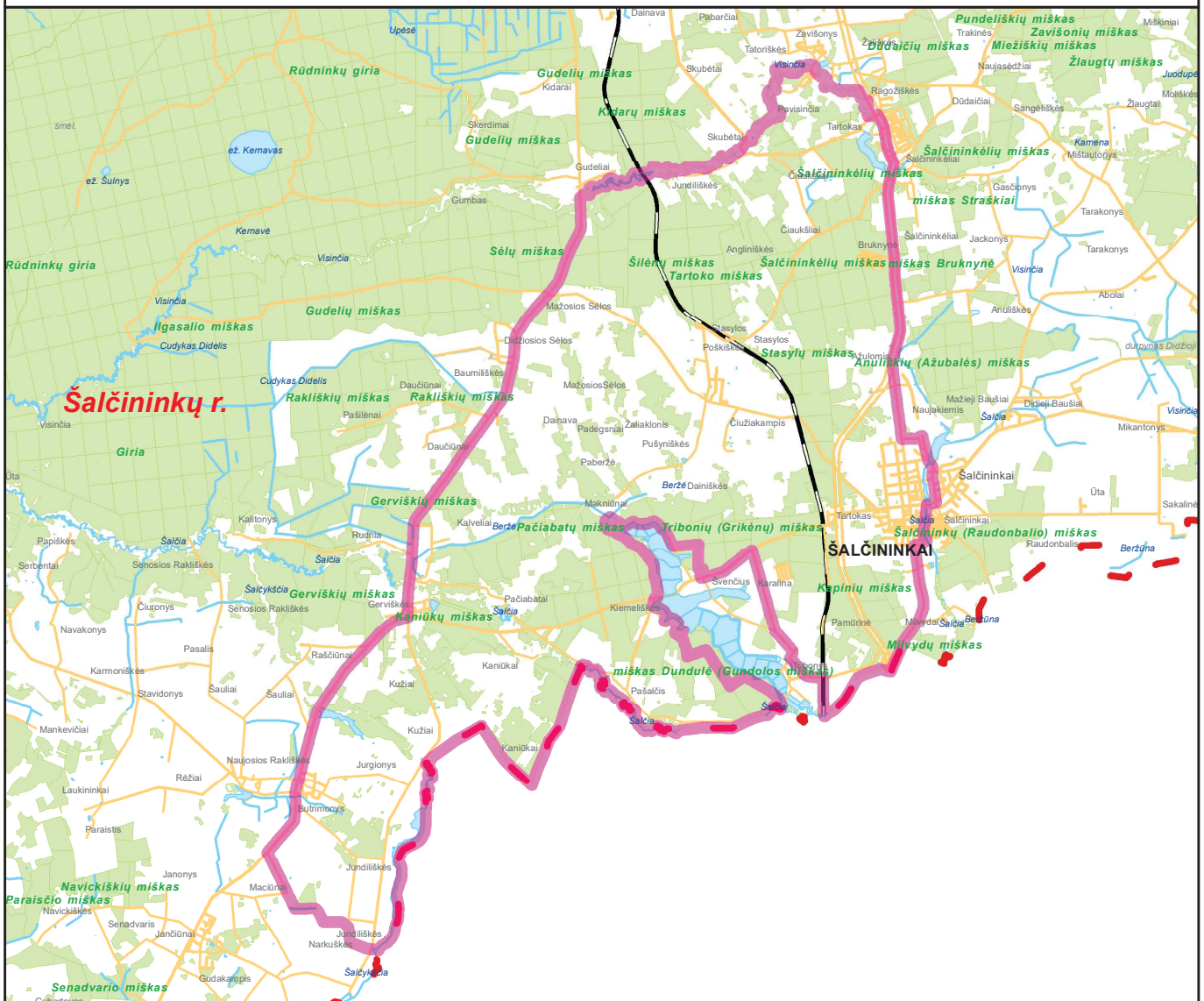
PATVIRTINTA:

Šalčininkų rajono savivaldybės administracijos direktoriaus
202 m. mėn. d. įsakymu Nr.



ŠALČININKŲ RAJONO SAVIVALDYBĖ

Medžioklės plotų vieneto „SUOPIS” PROJEKTAS



M 1 : 150 000

Parengė komisija medžioklės plotų vienetais sudaryti bei jų riboms pakeisti

MEDŽIOKLĖS PLOTŲ VIENETAS „SUOPIS”

MEDŽIOKLĖS PLOTAI

Medžiotojų klubo „Suopis“ medžioklės plotų vienetas „Suopis” yra Šalčininkų rajono savivaldybėje. Medžioklės plotai išsidėstę VĮ Valstybinių miškų urėdijos Šalčininkų regioninio padalinio Šalčininkėlių, Poškonių girininkijose ir Varėnos regioninio padalinio Žygmantiškių girininkijoje.

GRETIMYBĖS

Nuo taško Nr. 1 iki taško Nr. 2 – medžioklės plotų vienetas „Kernavas“;
Nuo taško Nr. 2 iki taško Nr. 3 – medžioklės plotų vienetas „Merkys“;
Nuo taško Nr. 3 iki taško Nr. 4 – medžioklės plotų vienetas „Sakalas“;
Nuo taško Nr. 4 iki taško Nr. 5 – Lietuvos ir Baltarusijos Respublikų siena;
Nuo taško Nr. 5 iki taško Nr. 6 – UAB „Šalčininkų žuvininkystės ūkis“ medžioklės plotų vienetas;

Nuo taško Nr. 6 iki taško Nr. 7 – Lietuvos ir Baltarusijos Respublikų siena;

Nuo taško Nr. 7 iki taško Nr. 8 – medžioklės plotų vienetas „Eišiškės“;

Nuo taško Nr. 8 iki taško Nr. 1 – medžioklės plotų vienetas „Šalčia“.

RIBŲ APRAŠYMAS

Šiaurėje: nuo (*taškas Nr. 1*) kelio Narkuškės – Gerviškės – Sližiūnai (kelio Nr. 3903), Visinčios upė prieš srovę (ties geležinkeliu (*taškas Nr. 2*)) iki Šalčininkėlių gyvenvietėje esančio kelio Skubėtai - Šalčininkėliai. Šiuo keliu, rytų kryptimi apie 0,1 km iki kelio Vilnius – Lyda (kelio Nr. A15) (*taškas Nr. 3*).

Rytuose: nuo (*taškas Nr. 3*) kelio Skubėtai – Šalčininkėliai, keliu Vilnius – Lyda (kelio Nr. A15), pietų kryptimi apie 5,7 km iki kelio Ažulomis – Šalčininkai – Milvydai (kelio Nr. 3901). Šiuo keliu, pietų kryptimi apie 1,8 km iki laukų keliuko. Šiuo keliuku, rytų kryptimi apie 0,5 km iki Užupio gatvės. Šia gatve, per Šalčininkų miestą, pietų kryptimi apie 0,6 km iki Plento gatvės. Šia gatve, pietų kryptimi apie 1,0 km iki Nepriklausomybės gatvės. Šia gatvę, vakarų kryptimi apie 0,2 km iki Šalčininkų I tvenkinio vidurio. Šio tvenkinio viduriu, pietų kryptimi, po to Šalčios upė palei srovę apie 0,8 km. Nuo šios vietos per laukus, vakarų kryptimi apie 0,1 km iki Dainavos gatvės. Šia gatve, vakarų kryptimi apie 0,3 km iki kelio Ažulomis – Šalčininkai – Milvydai (kelio Nr. 3901). Šiuo keliu, pietų kryptimi apie 2,4 km iki Lietuvos ir Baltarusijos Respublikų sienos (*taškas Nr. 4*).

Pietuose: nuo (*taškas Nr. 4*) kelio Ažulomis – Šalčininkai – Milvydai (kelio Nr. 3901), Lietuvos ir Baltarusijos Respublikų siena, pietvakarių kryptimi apie 2,6 km iki geležinkelio (*taškas Nr. 5*). Šiuo geležinkeliu, šiaurės kryptimi apie 0,9 km iki kelio Tribonys – Karalina (kelio Nr. 3927). Šiuo keliu, šiaurės vakarų kryptimi apie 3,6 km iki kelio Šalčininkai – Butrimonys – Eišiškės (kelio Nr. 126). Šiuo keliu, pietvakarių kryptimi apie 1,3 km iki miško keliuko. Šiuo keliuku, šiaurės kryptimi apie 0,2 km iki kvartalinės linijos. Kvartalinėmis linijomis, tarp VĮ Valstybinių miškų urėdijos Šalčininkų regioninio padalinio Šalčininkėlių girininkijos 370 ir 377; 376 ir 377; 371 ir 376 miško kvartalų iki keliuko pagal žuvininkystės tvenkinius. Šiuo keliuku, šiaurės vakarų – vakarų kryptimis apie 1,5 km. Nuo šios vietos, lygiagrečiai melioracijos grioviui, šiaurės vakarų kryptimi apie 0,4 km iki Beržės upelio. Nuo šios vietos Beržės upeliu, laukais ir miškais, pietvakarių kryptimi apie 0,1 km iki kvartalinės linijos. Šia linija, tarp 356 ir 357 miško kvartalų, pietų kryptimi apie 0,2 km iki miško keliuko. Miško keliuku, pietryčių kryptimis per 357; 363 ir 369 miško kvartalus apie 2,1 km iki kelio Šalčininkai – Butrimonys – Eišiškės (kelio Nr. 126). Šiuo keliu, vakarų kryptimi apie 0,1 km iki kelio į Pašalčis. Šiuo keliu, pietvakarių kryptimi apie 0,1 km iki keliuko einančio palei žuvininkystės tvenkinius, ties Kiemeliškėmis. Nuo šios vietos, keliuku palei žuvininkystės

tvenkinius, pietryčių kryptimis apie 1,3 km iki kvartalinė linijos. Nuo šios vietos kvartalinėmis linijomis ir miško keliukais, tarp 401 ir 409; 401 ir 404; 402 ir 404; 405 ir 404; 405 ir 406; 408 ir 406; 408 ir 409 miško kvartalų iki Šalčios upės arba Lietuvos ir Baltarusijos Respublikų sienos (**taškas Nr. 6**). Lietuvos ir Baltarusijos Respublikų siena, vakarų kryptimis iki melioracijos griovio įtekėjimo vietos į Jurgionių tvenkinį ties Narkušės gyvenvietė (**taškas Nr. 7**). Šiuo grioviu, prieš srovę iki laukų keliuko, ties Maciūnais. Šiuo keliuku, šiaurės vakarų kryptimi apie 1,4 km iki kelio Eišiškės – Butrimonys – Šalčininkai (kelio Nr. 126) (**taškas Nr. 8**).

Vakaruose: nuo (**taškas Nr. 8**) laukų keliuko, ties Maciūnų gyvenvietė, keliu Eišiškės – Butrimonys – Šalčininkai (kelio Nr. 126), šiaurės rytų kryptimi apie 6,5 km iki Gerviškės gyvenvietėje esančio kelio Narkušės – Gerviškės – Sližiūnai (kelio Nr. 3903). Šiuo keliu, šiaurės rytų kryptimis apie 10,6 km iki Visinčios upės (**taškas Nr. 1**).

MEDŽIOKLĖS PLOTŲ VIENETAS „SUOPIS”

ŠALČININKŲ RAJONO SAVIVALDYBĖ

MEDŽIOKLĖS PLOTŲ DYDIS BEI JŲ PASISKIRSTYMAS PAGAL TINKAMUMĄ MEDŽIOJAMIESIEMS GYVŪNAMS GYVENTI IR VEISTIS

Medžioklės plotų kategorijos		Plotas, ha
Kate- gorija	Charakteristika	
I	Gryni lapuočių ir mišrūs lapuočių su spygliuočiais medynai (spygliuočių – iki 5 sudedamųjų dalių)	841,2
II	Mišrūs spygliuočių su lapuočiais medynai (lapuočių – 3-5 sudedamosios dalys)	540,0
III	Mišrūs spygliuočių su nedidele lapuočių priemaiša medynai (lapuočių – 1-2 sudedamosios dalys), gryni eglynai	1773,9
IV	Gryni pušynai (kitų medžių rūšių ne daugiau kaip 1 sudedamoji dalis)	2572,5
Žemė apaugusi mišku bendras plotas		5727,6
V	Laukai (žemės ūkio naudmenos ir krūmynai) Marijampolės apskrityje	-
VI	Laukai (žemės ūkio naudmenos ir krūmynai) kitoje Lietuvos Respublikos dalyje	6715,5
VII	Vandens telkiniai	95,7
Medžioklės plotai		12538,8
Nemedžioklės plotai (teritorijos ar plotai, kuriuose nėra sąlygų medžiojamiesiems gyvūnams gyventi ir veistis ar Lietuvos Respublikos teisės aktų nustatyta tvarka medžioklė yra draudžiama)		850,2
Iš viso plotas		13389,0

ŠALČININKŲ RAJONO SAVIVALDYBĖ
MEDŽIOTOJŲ KLUBAS "SUOPIS"
MEDŽIOKLĖS PLOTŲ VIENETO "SUOPIS"

PLANO FRAGMENTAS Nr. 1

M 1 : 10 000



Medžioklės plotų
vieneto riba



Teritorijos, kuriose žemės sklypų savininkų
prašymu yra uždrausta vykdyti medžiokles



Savivaldybių ribos

6018000

6018000

6017500

6017500

6017000

6017000

6016500

6016500

6016000

6016000

6015500

6015500

19

20

Pamūrinė

23

Šalčininkėlių

Šalčininkų r.

Poškonių

22

410

21

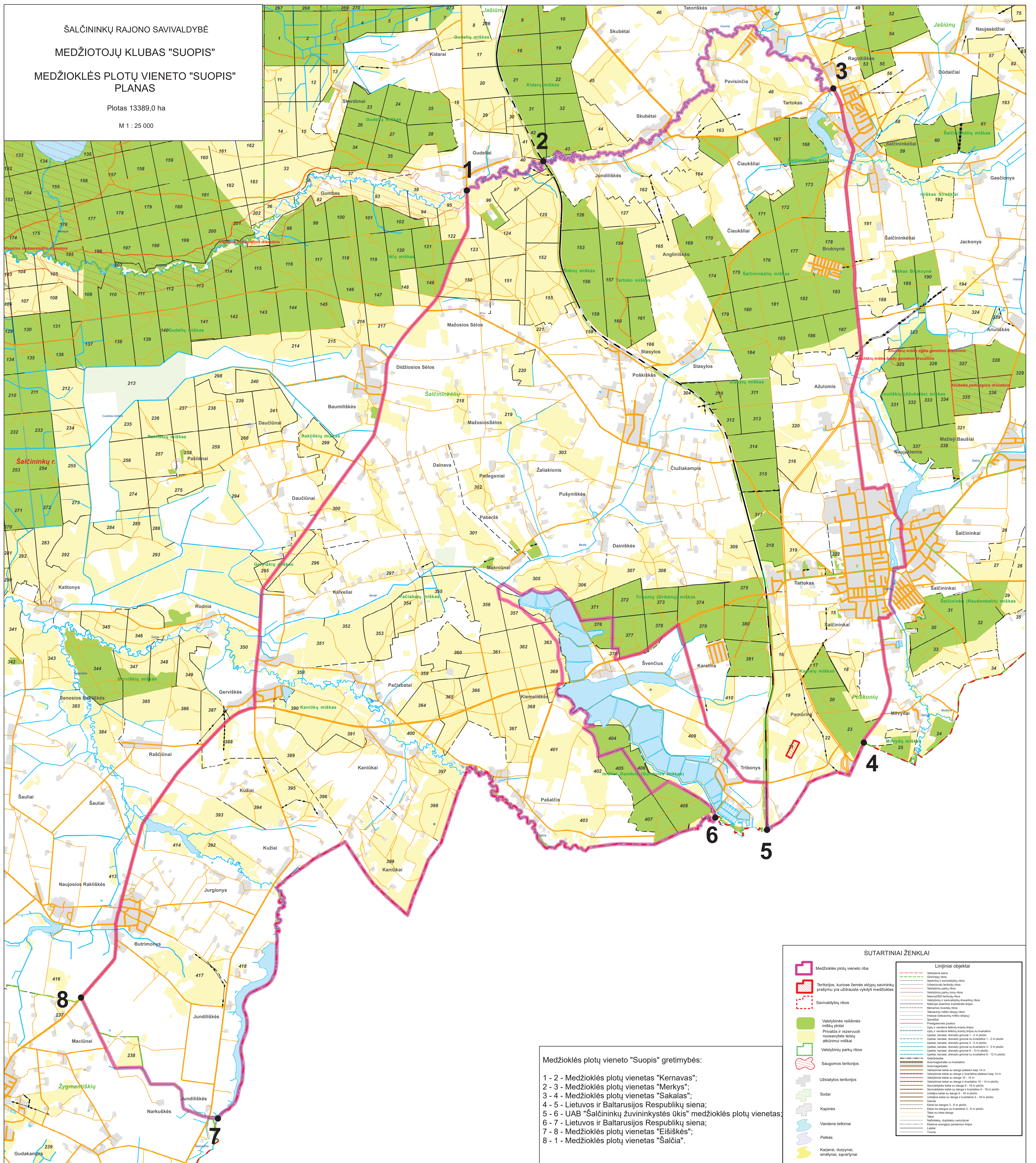
Tribonys

409

ŠALČININKŲ RAJONO SAVIVALDYBĖ
MEDŽIOTOJŲ KLUBAS "SUOPIS"
MEDŽIOKLĖS PLOTŲ VIENETO "SUOPIS"
PLANAS

Plotas 13389,0 ha

M 1 : 25 000



Medžioklės plotų vienetų "Suopis" gretimybės:

- 1 - 2 - Medžioklės plotų vienetas "Kernavas";
- 2 - 3 - Medžioklės plotų vienetas "Merkys";
- 3 - 4 - Medžioklės plotų vienetas "Sakalas";
- 4 - 5 - Lietuvos ir Baltarusijos Respublikų siena;
- 5 - 6 - UAB "Šalčininkų žuvininkystės ūkis" medžioklės plotų vienetas;
- 6 - 7 - Lietuvos ir Baltarusijos Respublikų siena;
- 7 - 8 - Medžioklės plotų vienetas "Eišiškės";
- 8 - 1 - Medžioklės plotų vienetas "Šaltia".

SUTARTINIAI ŽENKLAI

Symbolis	Linijiniai objektai
[Pink line]	Medžioklės plotų vienetų riba
[Red dashed line]	Territorijos, kurios žemės sklypų savininkų prašymu yra uždrausta vykdyti medžioklės
[Red dashed line]	Savivaldybės ribos
[Green square]	Valstybinės reikšmės miškų plotai
[Light green square]	Privatūs ir rezervuoti nuosavybės teisių sklypams miškai
[Light green square]	Valstybinių parkų ribos
[Red dashed line]	Saugomos teritorijos
[Green square]	Užstatytos teritorijos
[Green square]	Sodai
[Green square]	Kapinės
[Blue square]	Vandens telkiniai
[Blue square]	Polkės
[Yellow square]	Karjerai, durpynai, smėlynai, sąvartynai