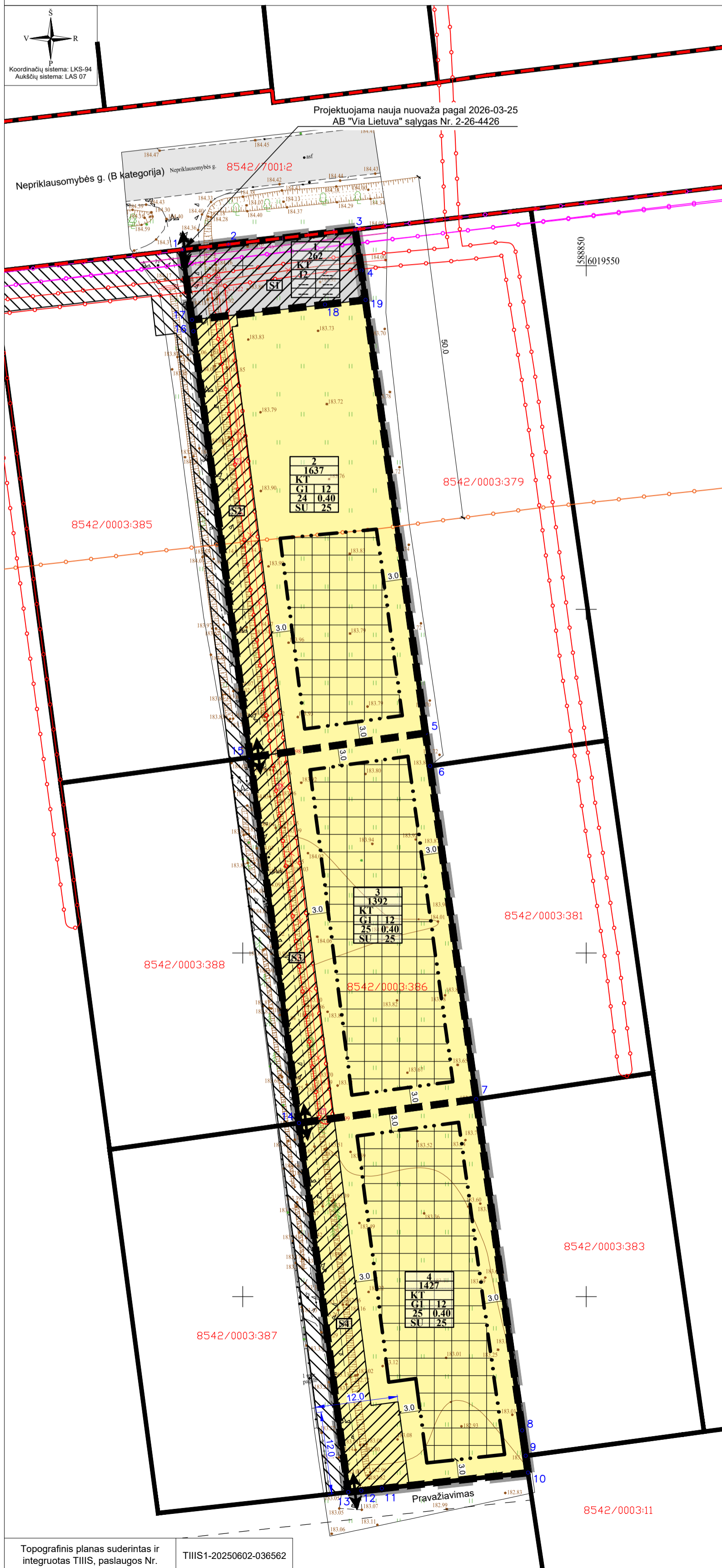


TERITORIJOS NAUDOJIMO REGLAMENTŲ APRAŠOMOJI LENTELĖ

teritorijos (jos dalies) Nr.	sklypo (jo dalies) Nr.	sklypo (jo dalies) plotas, m ²	teritorijos naudojimo tipas	žemės naudojimo paskirtis	Privalomieji teritorijos naudojimo reglamentai							Papildomi teritorijos naudojimo reglamentai				
					žemės naudojimo būdas		leistinas pastatų aukštis	užstatymo tankis, %	užstatymo intensyvumas ar užstatymo tūrio tankis *	užstatymo tipas	galimi žemės sklypų dydžiai		priklausomųjų želdynų ir želdinių teritorijų dalys, %	pastatų aukštis skaičius (nuo-iki)	statinių paskirtys	kiti reglamentai
					nuo žemės paviršiaus, m	altitudinė, m					mažiausi, m ²	didžiausi, m ²				
---	1	262	---	Kita	Susisiekimo ir inžinerinių tinklų koridorių teritorijos (I2)	---	---	---	---	---	---	---	---	---	---	Specialiosios žemės naudojimo sąlygos: Elektroninių ryšių tinklų elektroninių ryšių infrastruktūros apsaugos zonos (III skyrius, vienuoliktasis skirsnis); Kelių apsaugos zonos (III skyrius, antrasis skirsnis); Elektros tinklų apsaugos zonos (III skyrius, ketvirtasis skirsnis) Požeminio vandens vandenviečių apsaugos zonos (VI skyrius, vienuoliktasis skirsnis).
	S1	262														
---	2	1637	---	Kita	Vienbučių ir dvibučių gyvenamųjų pastatų teritorijos (G1)	12	196,00	24	0,40	Sodybinis užstatymas (SU)	---	---	25	1-3	Vieno ar dviejų butų gyvenamosios paskirties pastatas su pagalbiniu ūkio paskirties pastatais	Specialiosios žemės naudojimo sąlygos: Kelių apsaugos zonos (III skyrius, antrasis skirsnis); Elektros tinklų apsaugos zonos (III skyrius, ketvirtasis skirsnis) Požeminio vandens vandenviečių apsaugos zonos (VI skyrius, vienuoliktasis skirsnis).
	S2	357														
---	3	1392	---	Kita	Vienbučių ir dvibučių gyvenamųjų pastatų teritorijos (G1)	12	196,00	25	0,40	Sodybinis užstatymas (SU)	---	---	25	1-3	Vieno ar dviejų butų gyvenamosios paskirties pastatas su pagalbiniu ūkio paskirties pastatais	Specialiosios žemės naudojimo sąlygos: Kelių apsaugos zonos (III skyrius, antrasis skirsnis); Elektros tinklų apsaugos zonos (III skyrius, ketvirtasis skirsnis) Požeminio vandens vandenviečių apsaugos zonos (VI skyrius, vienuoliktasis skirsnis).
	S3	284														
---	4	1427	---	Kita	Vienbučių ir dvibučių gyvenamųjų pastatų teritorijos (G1)	12	195,00	25	0,40	Sodybinis užstatymas (SU)	---	---	25	1-3	Vieno ar dviejų butų gyvenamosios paskirties pastatas su pagalbiniu ūkio paskirties pastatais	Specialiosios žemės naudojimo sąlygos: Kelių apsaugos zonos (III skyrius, antrasis skirsnis); Elektros tinklų apsaugos zonos (III skyrius, ketvirtasis skirsnis) Požeminio vandens vandenviečių apsaugos zonos (VI skyrius, vienuoliktasis skirsnis).
	S4	273														



TERITORIJŲ NAUDOJIMO REGLAMENTAS

n	n - žemės sklypo eilės numeris;	
m	m - žemės sklypo plotas, m ² ;	
T	T - teritorijos naudojimo tipas arba pagrindinė žemės naudojimo paskirtis;	
1	2	1 - žemės naudojimo būdas (būdas);
3	4	2 - leistinas pastatų aukštis (metrais);
5	6	3 - leistinas žemės sklypo užstatymo tankis, %;
		4 - leistinas žemės sklypo užstatymo intensyvumas;
		5 - užstatymo tipas;
		6 - priklausomųjų želdynų ir želdinių teritorijų dalys, %.

SUTARTINIAI ŽYMĖJIMAI

	Koreguojamos teritorijos riba
	Esamų žemės sklypų ribos
	Galvųjų raudonosios linijos
	Projektuojamų sklypų ribos
	Statybos riba
	Statybos zona
	Kitos paskirties žemė, vienbučių ir dvibučių gyvenamųjų pastatų teritorijos (G1)
	Kitos paskirties žemė, susisiekimo ir inžinerinių tinklų koridorių teritorijos (I2)
	Projektuojamų servitutų ribos (zona)
	Esamų (registruotų) servitutų ribos (zona)
	Elektroninių ryšių tinklų elektroninių ryšių infrastruktūros apsaugos zonos (III skyrius, vienuoliktasis skirsnis)
	Kelių apsaugos zonos (III skyrius, antrasis skirsnis)
	Elektros tinklų apsaugos zonos (III skyrius, ketvirtasis skirsnis)
	Planuojamas įvažiavimas - išvažiavimas

KOORDINACIJŲ ŽINIARAŠTIS

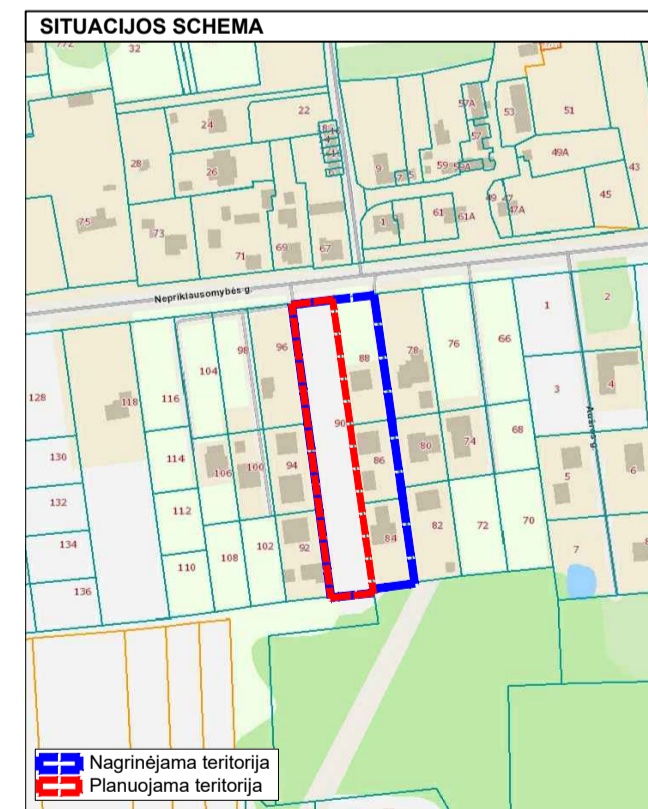
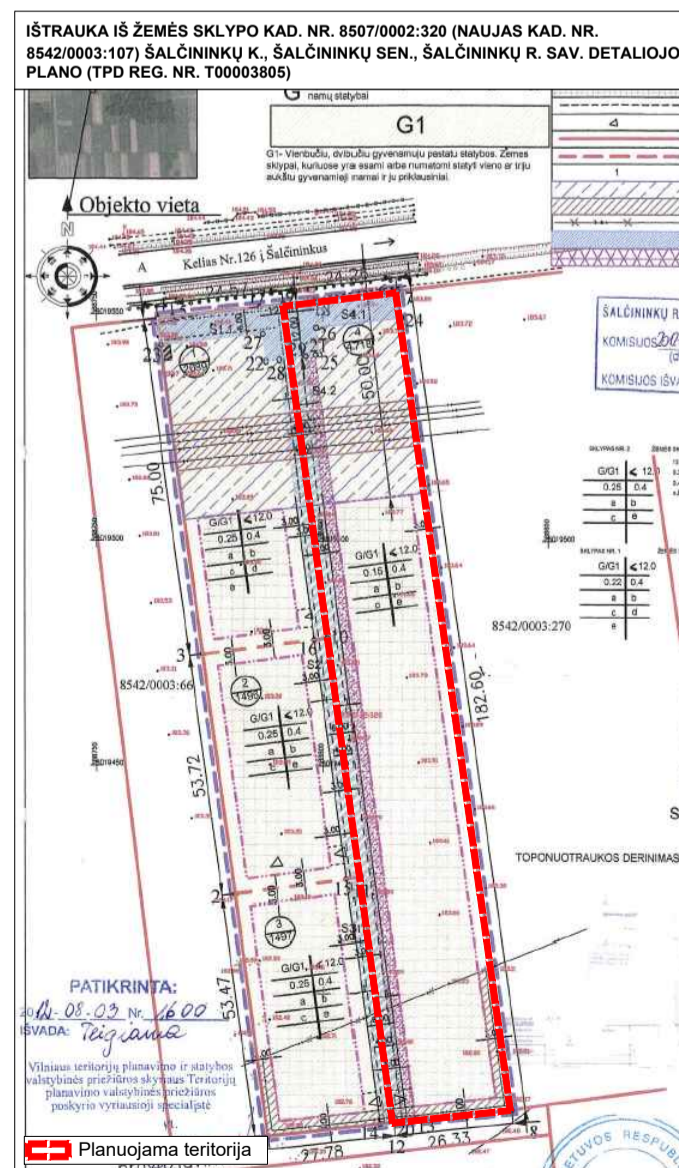
Koordinacių sistema: LKS-94		
Taško Nr.	X	Y
1	6019552.34	588791.21
2	6019553.11	588797.90
3	6019555.25	588816.35
4	6019549.32	588817.26
5	6019481.99	588826.60
6	6019477.20	588827.26
7	6019428.73	588833.98
8	6019380.54	588840.66
9	6019376.84	588841.18
10	6019374.39	588841.51
11	6019372.08	588820.23
12	6019371.76	588817.25
13	6019371.55	588815.34
14	6019425.26	588808.17
15	6019478.47	588801.07
16	6019540.44	588792.80
17	6019542.11	588792.58
18	6019544.35	588811.96
19	6019545.01	588817.86

Projektuojami servitukai

Sklypo Nr.	Servituko Nr.	Kodas	Servituko rūšis	Plotas, m ²
1	S1	215	Kelio servitutas - teisė važiuoti transporto priemonėmis, naudotis pėsčiųjų taku (tarnaujantis daiktas). Viešpataujantys daiktai: sklypai Nr. 2, 3, 4, 8542/0003:385, 8542/0003:388, 8542/0003:387.	262
		222	Servitutas - teisė tiesti, aptarnauti, naudoti požemines, antžemines komunikacijas (tarnaujantis daiktas). Viešpataujantys daiktai: sklypai Nr. 2, 3, 4, 8542/0003:385, 8542/0003:388, 8542/0003:387.	262
2	S2	215	Kelio servitutas - teisė važiuoti transporto priemonėmis, naudotis pėsčiųjų taku (tarnaujantis daiktas). Viešpataujantys daiktai: sklypai Nr. 1, 3, 4, 8542/0003:385, 8542/0003:388, 8542/0003:387.	357
		222	Servitutas - teisė tiesti, aptarnauti, naudoti požemines, antžemines komunikacijas (tarnaujantis daiktas). Viešpataujantys daiktai: sklypai Nr. 1, 3, 4, 8542/0003:385, 8542/0003:388, 8542/0003:387.	357
3	S3	215	Kelio servitutas - teisė važiuoti transporto priemonėmis, naudotis pėsčiųjų taku (tarnaujantis daiktas). Viešpataujantys daiktai: sklypai Nr. 1, 2, 4, 8542/0003:385, 8542/0003:388, 8542/0003:387.	284
		222	Servitutas - teisė tiesti, aptarnauti, naudoti požemines, antžemines komunikacijas (tarnaujantis daiktas). Viešpataujantys daiktai: sklypai Nr. 1, 2, 4, 8542/0003:385, 8542/0003:388, 8542/0003:387.	284
4	S4	215	Kelio servitutas - teisė važiuoti transporto priemonėmis, naudotis pėsčiųjų taku (tarnaujantis daiktas). Viešpataujantys daiktai: sklypai Nr. 1, 2, 3, 8542/0003:385, 8542/0003:388, 8542/0003:387.	322
		222	Servitutas - teisė tiesti, aptarnauti, naudoti požemines, antžemines komunikacijas (tarnaujantis daiktas). Viešpataujantys daiktai: sklypai Nr. 1, 2, 3, 8542/0003:385, 8542/0003:388, 8542/0003:387.	322

PASTABOS:

- Igyvendinant Projektą, atliekami suformuoti ar pertvarkyti žemės sklypų kadastriniai matavimai, pagal Lietuvos Respublikos nekilnojamojo turto kadastro nuostatus, o specialiosios žemės naudojimo sąlygos, sklypų ribos ir plotai gali būti tikslinami.
- Priešgaisriniai reikalavimai, žr. Aiškinamasis raštas. Pastatai projektuojami I atsparumo ugniai laipsnio. Pastatų ugniai atsparumo laipsnis gali būti tikslinamas techninio projekto rengimo metu, įvertinus esamą situaciją, atstumus iki kaimyninių pastatų, o konkretūs sprendiniai, dėl priešgaisriniai atstumai tarp pastatų, priešgaisriniai sienų įrengimo ir pan., turi būti įgyvendinami vadovaujantis "Gaisrinės saugos pagrindiniai reikalavimai".
- Statiniai turi būti išdėstomi sklype taip, kad nebūtų pažeisti gretimų sklypų savininkų ar naudotojų teisėti interesai. Nustatomi šie mažiausi atstumai nuo statinių iki gretimų sklypų ribos bei kiti reikalavimai: statinių iki 8,5 m aukščio – ne mažesnis kaip 3,0 m. Aukštesniems statiniams šis atstumas didinamas 0,5 m kiekvienam papildomam statinio aukščio metrui. Atstumas iki žemės sklypo ribos nustatomas nuo kiekvienos skirtingą aukštį turinčios statinio dalies. Šis atstumas gali būti sumažintas, jei gautas gretimų sklypų savininko sutikimas raštu.
- Inžineriniai tinklai projektuojami, pagal institucijų išduotas technines sąlygas, rengiant techninius projektus.
- Apilink planuojamą teritoriją radiotechninių objektų (elektromagnetinių laukų) nėra.
- Projektuojant statinius turi būti išlaikomi gretimuose sklypuose esantiems ar statomiems pastatams atitinkamuose teisės aktuose tos paskirties pastatams nustatyti natūralaus apšvietimo reikalavimai.
- Žemės sklypo valdytojas yra atsakingas už atliekų išvežimą ir tvarkymą iš jam priskirto žemės sklypo. Surinktos atliekos turi būti perduodamos Savivaldybės atliekų tvarkymo operatoriams. Rūšiuojamų atliekų surinkimo vietas numatoma prie įvažiavimų/išvažiavimų gyvenamųjų sklypų ribose. Rengiant techninius projektus, vieta kiekviename sklype bus parinkta atskirai, priklausomai nuo projektuojamo statinio ir užstatymo gretimuose sklypuose, laikantis teisės aktų reikalavimų.
- Planuojama teritorija (žemės sklypai) patenka į Šalčininkų vandenvietės apsaugos zoną (Šalčininkų 3B juosta). Žemės sklypams nustatomos specialiosios žemės naudojimo sąlygos: 120. Požeminio vandens vandenviečių apsaugos zonos (VI skyrius, vienuoliktasis skirsnis).



				UAB "Vilniaus geodezijos linija" Perkūniemo g. 4A, Vilnius info@geoline.lt, tel. +370 670 88276		OBJKTAS ŽEMĖS SKLYPO KAD. NR. 8507/0002:320 (NAUJAS KAD. NR. 8542/0003:107) ŠALČININKŲ K., ŠALČININKŲ SEN., ŠALČININKŲ R. SAV. DETALIOJO PLANO KOREGAVIMAS	
Atest. Nr.	Pareigos	V. Pavardė	Parašas	Data	BRĖŽINYS		
A 751	PV	A. Adomaitienė		2026-05	PAGRINDINIS BRĖŽINYS		
					M 1:500		
					TERITORIJŲ PLANAVIMO DOKUMENTO Nr.		
					K-VT-85-25-526		
					Lapas	Lapų	
					1	1	