

SUTARTINIAI ŽYMĖJIMAI

Ribos

- Valstybės siena
- Apskričių riba¹
- Savivaldybių ribos¹
- Miestų ir miestelių ribos¹
- Seniūnijų ribos¹
- Žemės sklypų ribos
- Rūdininkų karinio poligono teritorija
- Krašto apsaugos teritorijų apsaugos zona

Žemės naudojimas

- Miško žemė²
- Vandens telkiniai
- Kapinės
- Peikės

Naudingos iškasenos

- Prognoziniai naudingųjų iškasenų telkiniai²
- Parengtiniai išvalyti naudingųjų iškasenų telkiniai²
- Detaliai išvalyti naudingųjų iškasenų telkiniai²
- Upės ir upeliai²

Saugomos teritorijos

- Draustiniai³
- Biosferos poligonai³
- Buferinės apsaugos zonos³
- Buvelinių apsaugai svarbios Natura 2000 teritorijos - BAST³
- Paukščių apsaugai svarbios Natura 2000 teritorijos - PAAS³
- Botaniniai gamtos paveldo objektai³
- Geologiniai gamtos paveldo objektai³
- Kultūros paveldo objektų teritorijos³
- Kultūros paveldo objektų apsaugos zonos³
- Kultūros paveldo objektai³

Susisiekimo infrastruktūra

- Magistraliniai keliai⁴
- Krašto keliai⁴
- Rajoniniai keliai⁴
- Pagrindiniai vietiniai keliai, gatvės⁴
- Kiti vietiniai keliai, lauko keliai, pravažavimai⁴
- Planuojami aplinkkeliai
- Numatomos gatvės, kitos susisiekimo jungtys
- Kelių apsaugos zonos
- Tarpautiniai automobilų kelių pasienio kontrolės punktai
- Vietinio susisiekimo (supaprastinti) automobilų kelių pasienio kontrolės punktai
- Tarpautiniai geležinkelio pasienio kontrolės punktai

Elektrų tiekimo infrastruktūra

- 35 kV oro elektrų perdavimo linija⁵
- Elektrų linijų apsaugos zonos
- Saulės elektrinių zonos
- Eišiškių hidroelektrinė
- Vandenvietės⁶
- Bulinčių nuotekų valymo įrenginiai⁶

Vandentvarkos infrastruktūra

- Vandenvietės⁶
- Bulinčių nuotekų valymo įrenginiai⁶

Žemės naudojimo apsaugos zonos

- 50 m apsaugos juosta⁷
- 1-oji apsaugos juosta⁷
- 2-oji apsaugos juosta⁷
- 3B-oji apsaugos juosta⁷

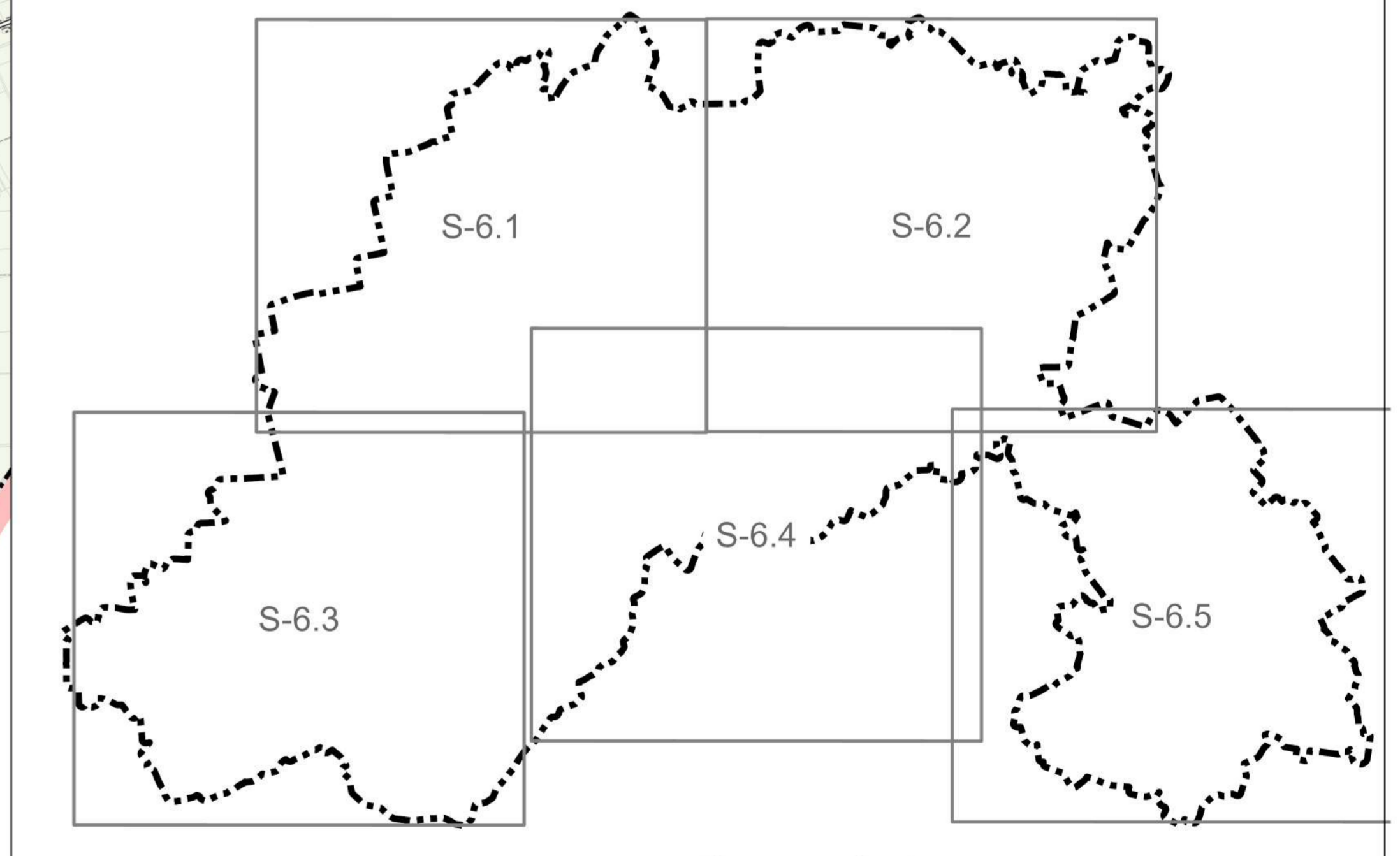
FUNKCINIS ZONAVIMAS

Neurbanizuojamos teritorijos

- Miški ir miškinių teritorijų zona (M)
- Žemės ūkio teritorijų zona (Zu1)
- Žemės ūkio teritorijų zona (Zu2)
- Žemės ūkio teritorijų zona (Zu3)
- Aplinkosauginių žemės ūkio teritorijų zona (Zim)
- Specializuotų ūkių ir žemės ūkio zona (Zp)
- Vandens zona (H)
- Konservacinės teritorijos zona (C)

Urbanizuojamos teritorijos

- Gyvenamoji zona (Ug1)
- Gyvenamoji zona (Ug2)
- Gyvenamoji zona (Ug3)
- Gyvenamoji zona (Ug4; Ug5)
- Pramonės ir sandėliavimo zona (Pr)
- Specializuotų kompleksų zona (Sk1, Sk2, Sk3)
- Specializuotų kompleksų zona (Sk4, Sk5)
- Rekreacinių specializuotų kompleksų / gyvenamoji zona (Uk)
- Rūdininkų poligonas
- Sodninkų bendrijų zona (Sb)
- Inžinerinės infrastruktūros zona (Ti)
- Inžinerinės infrastruktūros koridorių zona (Tk)
- Bendro naudojimo erdvių ir atskirų želdymų zona (Bz)
- Bendro naudojimo erdvių ir atskirų želdymų zona (Bc1)
- Bendro naudojimo erdvių ir atskirų želdymų zona (Bk - kapinės)
- <all other values>



BALTARUSIJA

UAB „Eiberta“ A1397 PV Arch. ir E. Remontas A1370 Arch. ir Mūstina Gm. 102 J. Architektūra Gm. 102 J. Kalkuliaciniai Tarnybos įrenginiai:  UAB "EIBERTA" SAVIVALDYBĖS ADMINISTRACIJOS DIREKTORATAS		ŠALČININKŲ RAJONO SAVIVALDYBĖS TERITORIJOS BENDROJO PLANO KEITIMAS BENDRŲJŲ SPRENDINIŲ FORMAVIMAS TERITORIJŲ PANAUDOJIMO PLANAS M 1:25 000 SAVIVALDYBĖS TERITORIJŲ DALIS - Eišiškės	Brė. Nr.: S-6.3 Lapas: 1 iš 1 Spausdinti: 2024 m.
--	--	--	---