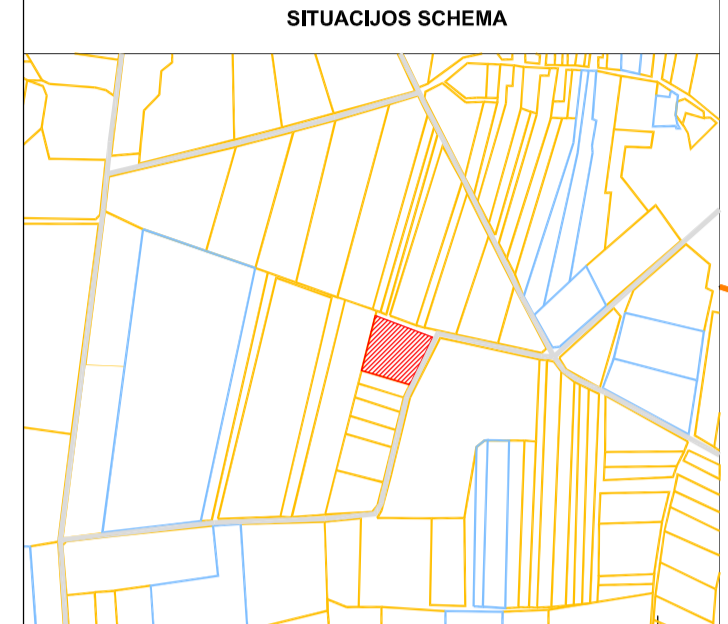
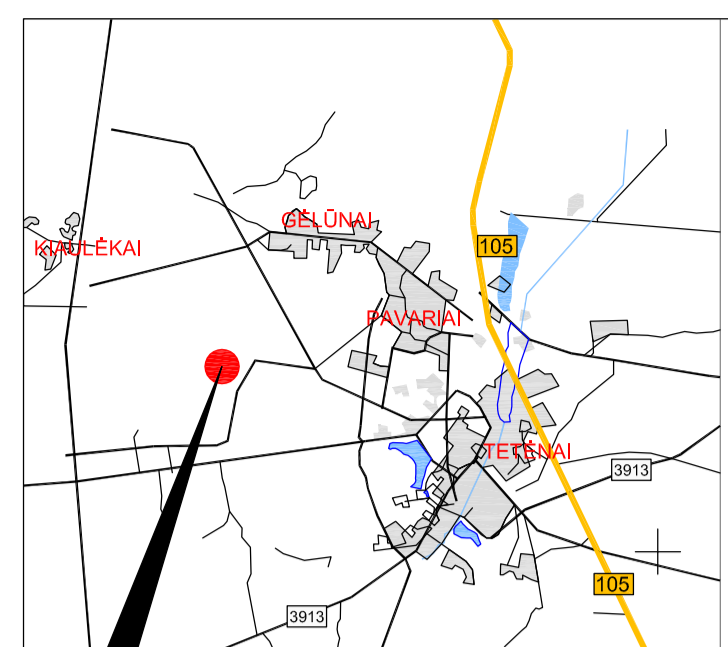


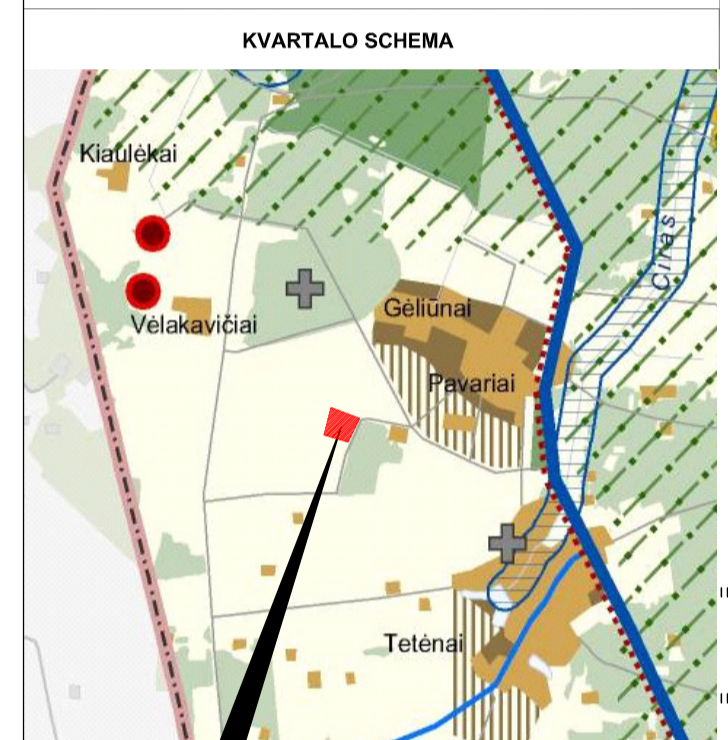
DETALIOJO PLANO TERITORIJOS TVARKYMO REŽIMO PAGRINDINIŲ SPRENDINIŲ APRAŠOMOJI LENTELĖ

Sklypo (jo dalies) Nr.	Sklypo (jo dalies) kampų nužymėjimas plane	Sklypo (jo dalies) kampų koordinatės		Sklypo (jo dalies) plotas m ²	Konkretus teritorijos naudojimo tipas	Galimi žemės sklypo naudojimo būdai (pobūdžiai)	Privilegijai reikalavimai					Kiti reikalavimai					
		x	y				Statinio aukštis nuo žemės paviršiaus, m	Statinio aukštis, m	Iki kamieno, m	Užstatymo tankumas	Užstatymo intensyvumas	Užstatymo tipas	Servitutai	Statinių aukštis (nuo-iki)	Statinių paskirtys	Papildomi reikalavimai	
1	2	3	4	5	6	7	8	9	10	11	12	13	14	15	16	17	
1	1	6020115.70	561606.66	18693	PAGAL SĄLČININKŲ R. SAV. TERITORIJOS BENDROJO NAUDOJIMO PLANĄ NENUMATYTA	PAGRINDINĖ TIKSLINĖ ŽEMĖS NAUDOJIMO PASKIRTIS: KITOS PASKIRTIES ŽEMĖ. NAUDOJIMO BŪDAS: BENDROJO NAUDOJIMO TERITORIJOS BY: 1NAUDOJIMO POBŪDIS: KAPINIŲ (B2)	-	-	-	-	-	-	-	-	-	-	1. KELIŲ APSAUGOS ZONOS. 2. SAUGOTI ŽELIŅAI (MEDŽIŲ IR KROVIAI). AUGINTYS NE MIŠKŲ ŪKIO PASKIRTIES ŽEMĖJE.

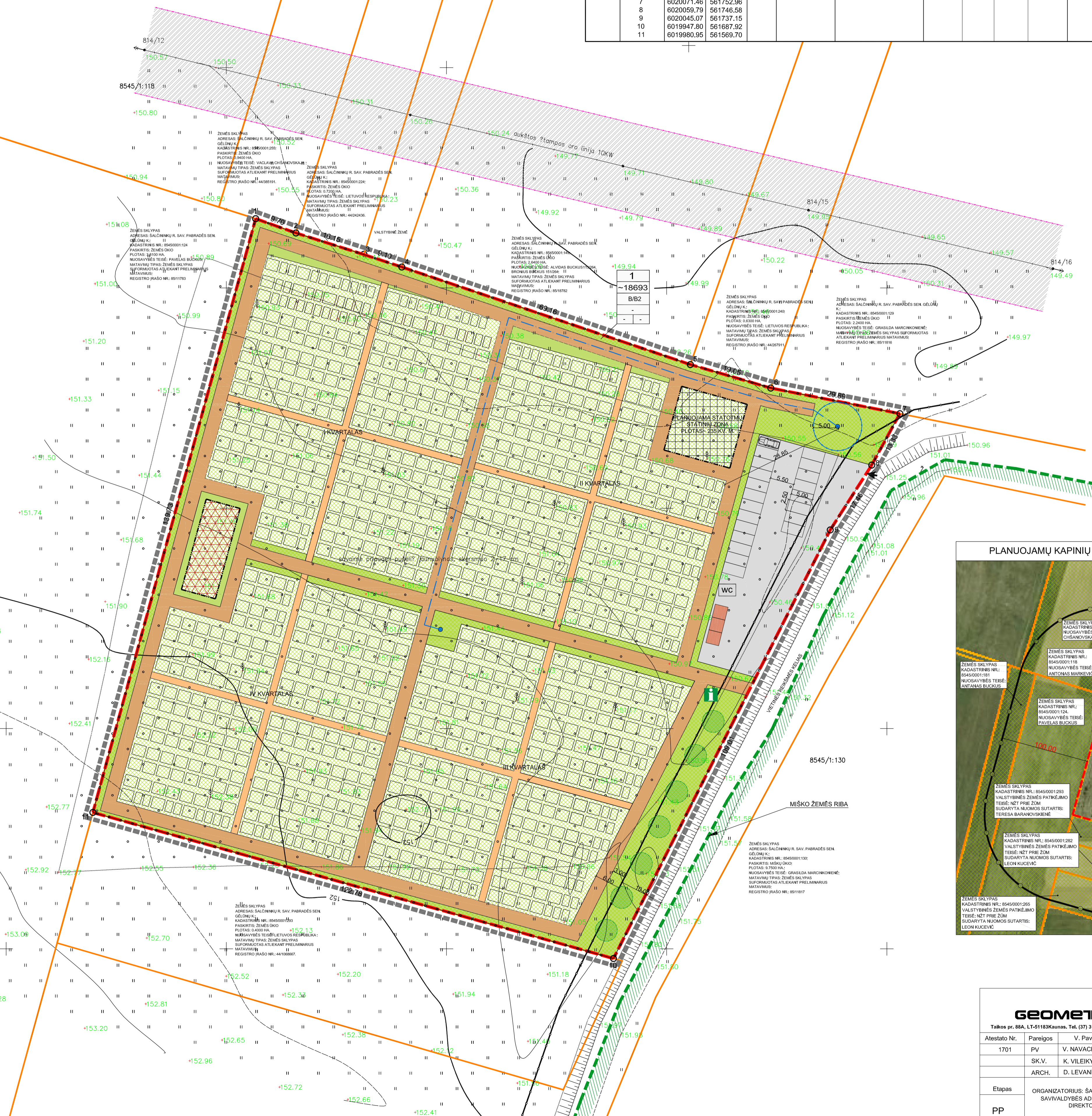
- PASTABOS:**
- DETALIOJO PLANO TIKSLAS - SUFORMUOTI ŽEMĖS SKLYPA NAUJOMS TRADICINIO LAIDIJIMO KAPINĖMS, NUSTATYTI RIBAS IR PLOTŲ A) NUSTATYTI PAGRINDINĖ TIKSLINĖ ŽEMĖS NAUDOJIMO PASKIRTIS; KITOS PASKIRTIES ŽEMĖ; NAUDOJIMO BŪDAS; BENDRO NAUDOJIMO TERITORIJOS; NAUDOJIMO POBŪD; KAPINIŲ; NUSTATYTI TERITORIJOS TVARKYMO IR NAUDOJIMO REŽIMĄ;
 - PAGAL STR. 2.06.01:1999 "MIESTŲ, MIESTELIŲ IR KAIMŲ SUSISIEKIMO SISTEMOS" SKLYPŲ NR. 1 APŪRŠALINIŲ NUSTATYTAJAS MINIMALUS 20-IES AUTOMOBILIŲ STOVĖJIMO VIETŲ SKAIČIUS. DETALIOJU PLANU PLANUOJAMO SKLYPO NR. 1 RIBOSE NUMATOMA 20 AUTOMOBILIŲ STOVĖJIMO VIETOS;
 - ĮVAŽIAVIMAS/ISVAŽIAVIMAS YRŲ NUMATOMAS IŠ GREITA ESANČIO VIETINĖS REIKŠMĖS KELIO;



VIETINĖS REIKŠMĖS KELIAI
KADASTRINIAI SKLYPAI
PRELIMINAROS SKLYPAI

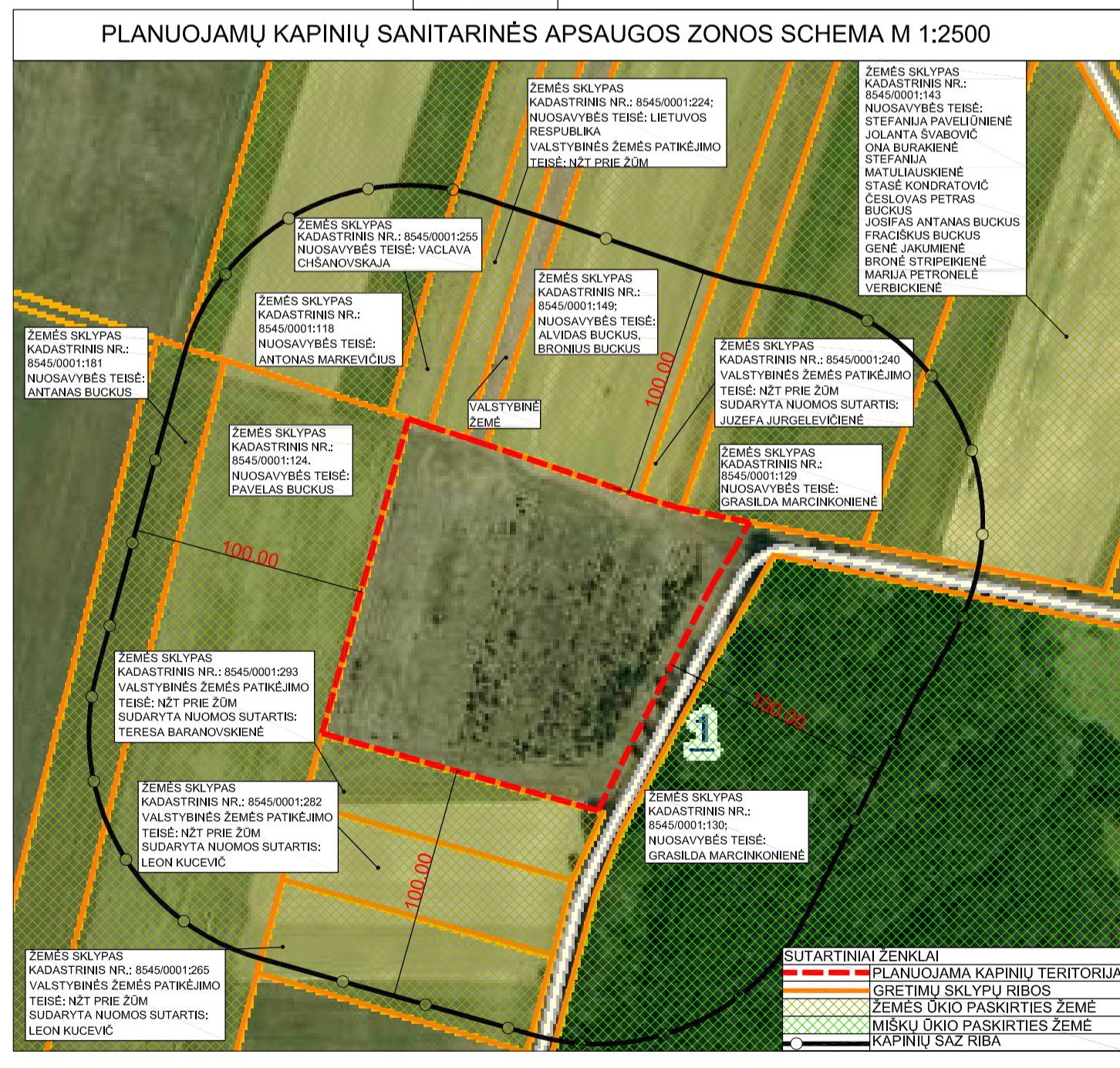


IŠTRAUKA IŠ SĄLČININKŲ R. SAV. TERITORIJOS BENDROJO PLANO



SUTARTINIAI ŽYMĖJIMAI

N	M	1	2	3	4
M - SKLYPO NUMERIS		N - SKLYPO PLOTAS KV.M			
1 - SKLYPO NAUDOJIMO BŪDAS		2 - STATINIŲ AUKŠTIS, M			
3 - SKLYPO UŽSTATYMO TANKIS (NORMATYVINIS)		4 - SKLYPO UŽSTATYMO INTENSIVUMAS			
NAUJOS PLANUOJAMŲ SKLYPŲ RIBOS					
DETALIOJO PLANO GALIOJIMO RIBOS					
GREITŲJŲ ĮREGISTRUOTŲ SKLYPŲ RIBOS					
BENDRO NAUDOJIMO TERITORIJOS					
VIETINĖS REIKŠMĖS KELIO APSAUGOS ZONA					
INŽINERINIŲ TINKLŲ APSAUGOS ZONA					
INŽINERINIŲ TINKLŲ APSAUGOS ZONOS RIBA					
TAKAI (KVARTALO)					
TAKAI (TARP KVARTALINIAI)					
ŽALIOSIOS ZONOS					
KOLUMBARIUMŲ ĮRENGIMO ZONA					
STATINIŲ STATINIŲ ZONA					
SIŪLOS SĖMOS IR VIENVEIČIŲ KAPŲ ĮSISĖDYMAS					
AUTOMOBILIŲ STOVĖJIMO AIKŠTELĖS ZONA					
PROJEKTUOJAMA AUTOMOBILIŲ STOVĖJIMO VIETOS					
ĮVAŽIAVIMAS, ISVAŽIAVIMAS					
PLANUOJAMAS LAUKO TUALĖTAS					
PLANUOJAMA BUITINIŲ ATLIKŲ (ANTRINIŲ ŽALIAVŲ) KONTEINERIŲ VIETA					
INFORMACINIO STENDO VIETA					
PROJEKTUOJAMA PLANUOJAMA VANDENS PAĖMIMO KOLONĖLĖ					
PROJEKTUOJAMAS ŠACHTINIS ŠULINYS SU GRIEŽTO REŽIMO 5.00 M APSAUGOS ZONOS RIBA					
SIŪLOMA SODINAMŲ MEDŽIŲ VIETA					
PROJEKTUOJAMA TVORA					
MIŠKO ŽEMĖS RIBA					



GEOMETRA
Talloks pr. 88A, LT-51183Kaunas, Tel. (37) 312-332 Fax. (37) 311-733

Atestato Nr.	Pareigos	V. Pavardė	Parašas	Bėžinys	Laida
1701	PV	V. NAVACKAS	[Parašas]	KONCEPCIJA M1:500	0
	SK.V.	K. VILEIKYTĖ	[Parašas]		
	ARCH.	D. LEVANIENĖ	[Parašas]		
Etapas	ORGANIZATORIUS: SĄLČININKŲ RAJONO SAVIVALDYBĖS ADMINISTRACIJOS DIREKTORIUS	Žymuo	2013-GKA0349-DP	Lapas	Lapų
PP				1	1