

INV. NR. TI05069

PASTABA. Vadovautis Automobilių kelių darbo vietų aptvėrimo ir eismo reguliavimo taisyklių T DVAER 12 reikalavimais (Apylankoms).

Sutartiniai pažymėjimai

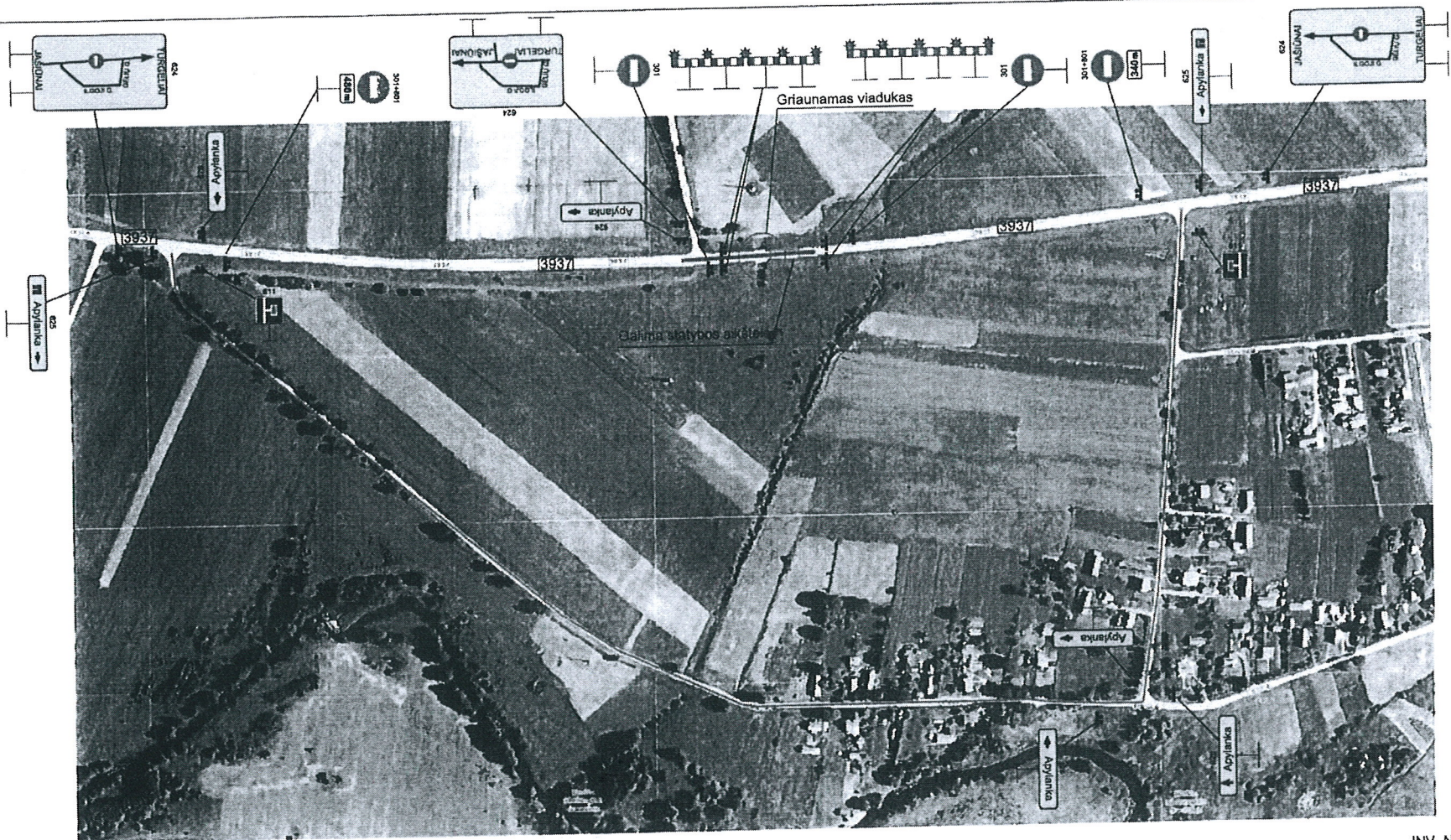
- Kelio Nr.3937 Jašiūnai - Turgeliai - Tabariškės rekonstruojamas ruožas 11,1855 - 11,2945 km
- Laikinas apvažiavimas
- Galima statybos aikštė

Desby vytkopus metu vybolyti delio (apylenkas) priziura, po desby uzbekpuso peroludi eksstedyte (surenuantote) kelie peroludite komunalinio ūkio skyriui

Sudernis
 VI Vilniaus regione kelių
 Direktoriaus pavaduotojas
 kelių priežiūrai
 Paulius Kalnėkštis
 2015-07-23 14.15.53

Miroslavas Dudoitis
 skyriaus viršininkas specialistas

Atestato Nr.				Kelias Nr. 3937 Jašiūnai - Turgeliai - Tabariškės 11,25 km	
5199				PV	G.Bajoras
16446	PDV	M.Tvysa	2013 12	Apylankos schema	Laida
					O
Etapas	Lietuvos automobilių kelių direkcija prie Susisiekimo ministerijos, J. Basanavičiaus 36/2 Lt-03109 Vilnius			6978/3937-00-TP-SO.B-02	Lapas
TP					Lapų
					1 1



INV. NR. TI05069

PASTABA. Vadovautis Automobilių kelių darbo vietų aptvėrimo ir eismo reguliavimo taisyklių T DVAER 12 reikalavimams (Apylankoms).

Sutarminiai pažymėjimai

- Kelio Nr.3937 Jašiūnai - Turgeliai - Tabariškės rekonstruojamas ruožas 11,1855 - 11,2945 km
- Laikinas apvažiavimas
- Galima statybos aikštė

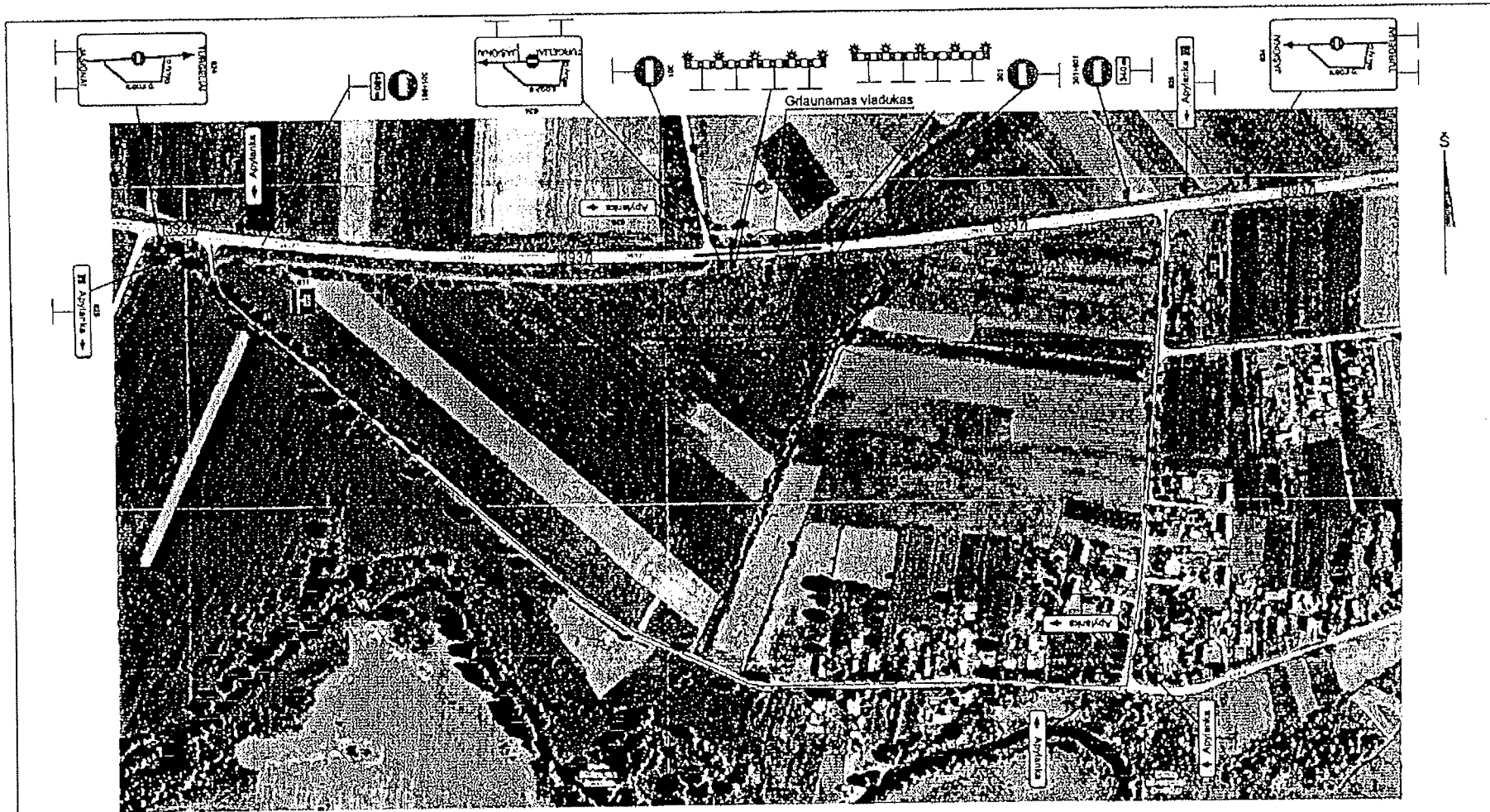
Darby vykdymo metu vykdyti kelio (gyventojams) pūžius, po darbu vykdymo perimti esančius (surenovuoti) kelio ruožus, domoje, kuriame šio sklypo...

Suderinta
 VĮ Vilniaus regiono kelių direkcijai parengtas planas, patvirtintas Penktuoju Kaimo tarybos...
 2015-07-23 M. 15-53

Atestato Nr.	KELPROJEKTAS		Kelias Nr. 3937 Jašiūnai - Turgeliai - Tabariškės 11,25 km	
			Viaduko grovimas	
5199	PV	G.Bajoras	2013 12	Laida
16446	PDV	M.Tvysa	2013 12	
Etapas			Lietuvos automobilių kelių direkcija prie Susisiekimo ministerijos, J. Basanavičiaus 36/2 Lt-03109 Vilnius	Lapas
TP			6978/3937-00-TP-SO-B-02	Lapų
				1
				1

A3 (297x420mm) A+0 125m²

Suderinta
 Valerij Jurgelevič
 2015-07-28
 Valerij Jurgelevič



INV. NR. TI05069

PASTABA. Vadovautis Automobilų kelių darbo vietų aptvėrimo ir eismo reguliavimo taisyklių T DVAER 12 reikalavimais (Apylankoms).

Sutartiniai pažymėjimai

- Kelio Nr.3937 Jašiūnai - Turgeikiai - Tabariškės rekonstruojamas ruožas 11,1855 - 11,2945 km
- Laikinas apvažiavimas
- Galima statybos aikštelė

Sudaryta: VKT1

Kelių transporto veiklos reguliavimo skyriaus vyriausiasis specialistas

Antanas Pilupaitis
2015-07-28

Sudaryta
2015-07-23 M. 15.53

Atestato Nr.	KELPROJEKTAS			Kelias Nr. 3937 Jašiūnai - Turgeikiai - Tabariškės 11,25 km	
5199	PV	G. Bajoras	2013 12	Viaduko grovimas	
16446	POV	M. Tyša	2013 12		
				Apylankos schema	
				Lokla	
				O	
Eilapa	Lietuvos automobilių kelių direkcija prie Susisiekimo ministerijos, J. Basanavičiaus 36/2 LI-03109 Vilnius			Lapas	Lapų
TP				1	1