

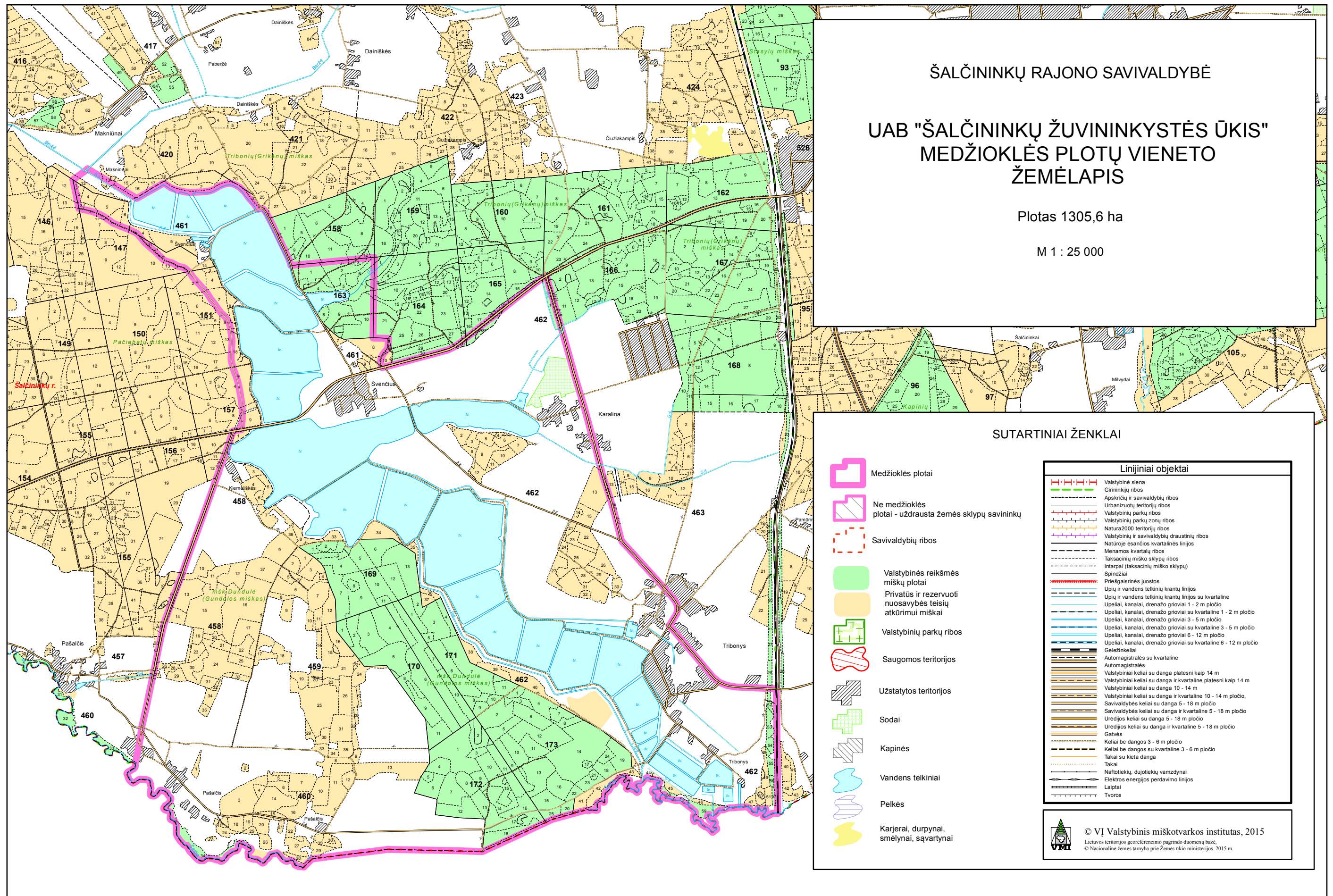
ŠALČININKŲ RAJONO SAVIVALDYBĖ

UAB "ŠALČININKŲ ŽUVININKYSTĖS ŪKIS"

MEDŽIOKLĖS PLOTŲ VIENETO ŽEMĖLAPIS

Plotas 1305,6 ha

M 1 : 25 000



SUTARTINIAI ŽENKLAI

- Medžioklės plotai
- Ne medžioklės plotai - uždrausta žemės sklypų savininkų
- Savivaldybių ribos
- Valstybinės reikšmės miškų plotai
- Privatus ir rezervuoti nuosavybės teisių atkūrimui miškai
- Valstybinių parkų ribos
- Saugomos teritorijos
- Užstatytos teritorijos
- Sodai
- Kapinės
- Vandens telkiniai
- Peikės
- Karjerai, durpynai, sąvartynai

Linijiniai objektai	
	Valstybinė siena
	Grįninkų ribos
	Apskričių ir savivaldybių ribos
	Urbanizuotų teritorijų ribos
	Valstybinių parkų zonų ribos
	Natura2000 teritorijų ribos
	Valstybinių ir savivaldybių draustinų ribos
	Natūroje esančios kvartalinės linijos
	Menamos kvartalų ribos
	Taksacinių miško sklypų ribos
	Intarpai (taksacinių miško sklypų)
	Spindžiai
	Priešgaisrinės juostos
	Uplių ir vandens telkinių krantų linijos
	Uplių ir vandens telkinių krantų linijos su kvartaline
	Upeiai, kanalai, drenažo grioviai 1 - 2 m pločio
	Upeiai, kanalai, drenažo grioviai su kvartaline 1 - 2 m pločio
	Upeiai, kanalai, drenažo grioviai 3 - 5 m pločio
	Upeiai, kanalai, drenažo grioviai su kvartaline 3 - 5 m pločio
	Upeiai, kanalai, drenažo grioviai 6 - 12 m pločio
	Upeiai, kanalai, drenažo grioviai su kvartaline 6 - 12 m pločio
	Geležinkeliai
	Automagistralės su kvartaline
	Automagistralės
	Valstybiniai keliai su danga platesni kaip 14 m
	Valstybiniai keliai su danga ir kvartaline platesni kaip 14 m
	Valstybiniai keliai su danga 10 - 14 m
	Valstybiniai keliai su danga ir kvartaline 10 - 14 m pločio
	Savivaldybės keliai su danga 5 - 18 m pločio
	Savivaldybės keliai su danga ir kvartaline 5 - 18 m pločio
	Uredijos keliai su danga 5 - 18 m pločio
	Uredijos keliai su danga ir kvartaline 5 - 18 m pločio
	Gatevės
	Keliai be dangos 3 - 6 m pločio
	Keliai be dangos su kvartaline 3 - 6 m pločio
	Takai su kieta dangą
	Takai
	Naftotiekų, dujotiekų vamzdžiai
	Elektrų energijos perdavimo linijos
	Laiptai
	Tvoros