

KONCEPCIJA M1:500

EKSPLIKACIJA

1. ŠALČININKŲ DVARO SODYBOS RŪMAI
2. ŠALČININKŲ DVARO SODYBA
3. REKONSTRUOJAMAS ESAMAS LIEPTAS
4. NAUJAI PROJEKTUOJAMAS LIEPTAS
5. PARKINGAS
6. ŠUNŲ AIKŠTELĖ
7. VANDENS DVIRAČIŲ PRIEPLAUKA
8. SAČMATININKŲ ZONA
9. PAVESINĖ

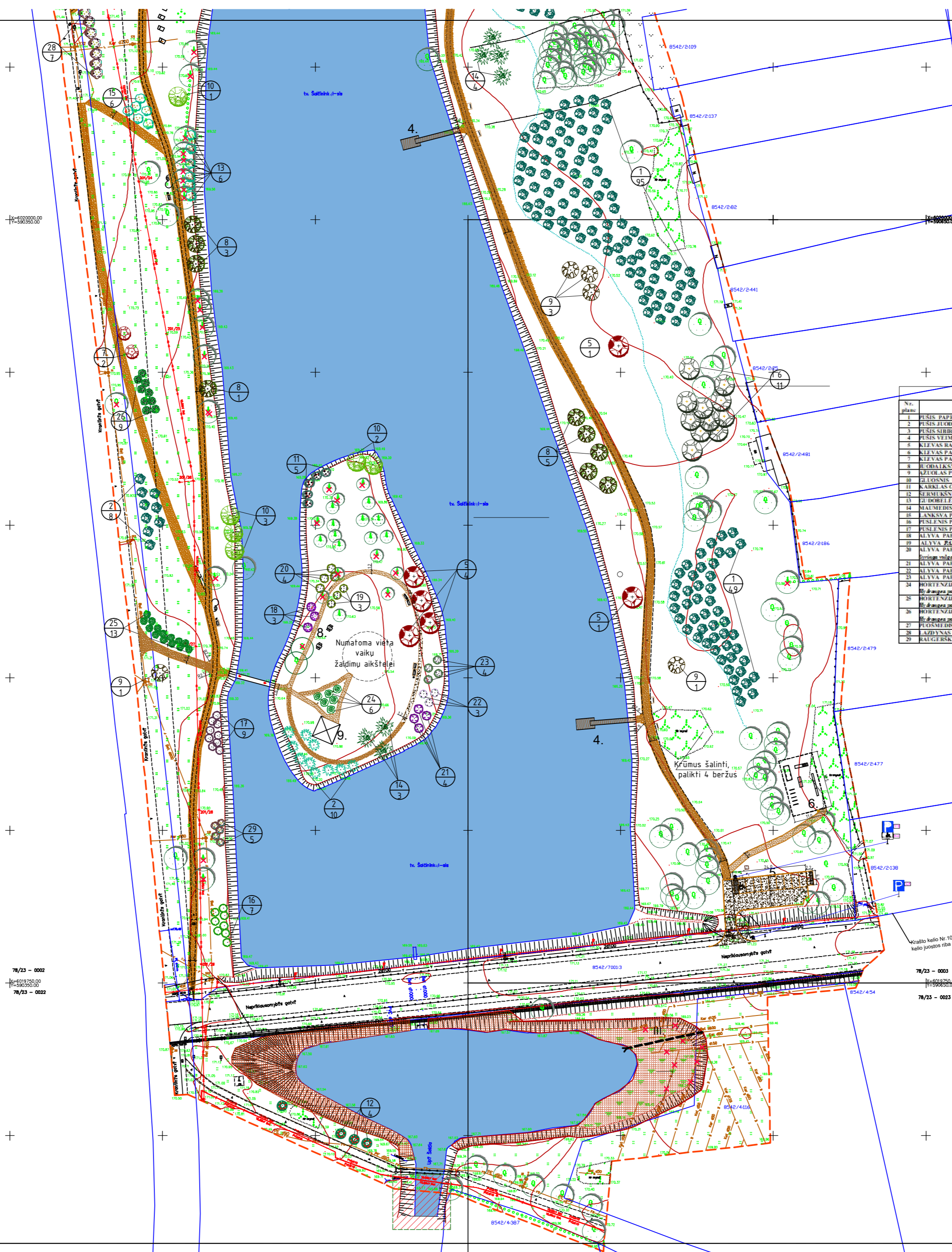
- SUTARTINAI ŽENKLAI:**
- Tvarkomos teritorijos riba
 - Kultūros paveldo teritorija
 - Esami pastatai
 - Sklypų ribos
 - Vandens telkiniai
 - Paikė
 - Užpelkėjusi pieva
 - Natūrali pieva
 - Esami medžiai
 - Esami vertingi medžiai
 - Kertami medžiai
 - Demontuojami betono laiptai
 - Esami takai
 - Koplytstulpis
 - Tvarkoma kėdros teritorija (šalinama menkavertė augalija)
 - Pralaida
 - Nukreipiančiosios užvaros ir tiltelis varliagyviams
 - Projektuojami nauji atsiųj takai
 - Projektuojama zvyruota danga
 - Projektuojami stovėjimo aikštelės ir pravažiavimai iki sklypo adresu Plento g.12
 - Projektuojama poilsio aikštelė su suoliukais ir šukšladedže
 - Mediniai gultai
 - Dviračių aikštelė (su ekspozicija)
 - Pavesinė
 - Lauko sačmatinį stalius
 - Šunų ekskrementų dėžutė
 - Konteineriškieji šukšlėms
 - BiWC, pritaikytas žmonėms su negalia
 - Geotekstilė šlaitams
 - Remontuojami betoniniai šlaitai

ŽELDINIŲ TVARKYMO DARBAI	KIEKIS
KERTAMI MEDŽIAI	38 VNT.
GENIMOS LAJOS, UŽDAŽOMAS ŽAIZDOS	5 VNT.

Pastaba:
Želdiniai tvarkomi atsivėlgiant ir dendrologinių tyrimų ataskaitą.

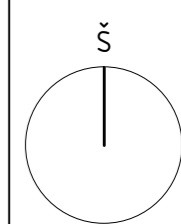
ŽELDINIŲ ŽYMĖJIMAS

ŽYM.	PAVADINIMAS	PVZ.
14	Europinis maumedis (<i>Larix decidua</i>)	
2	Juodoji pušis (<i>Pinus nigra</i>)	
3	Sibirinė pušis (<i>Pinus sibirica</i>)	
4	Veimutinė pušis (<i>Pinus strobus</i>)	
1	Paprastoji pušis (<i>Pinus sylvestris</i>)	
6	Klevas paprastasis (<i>Acer platanoides</i>)	
6	Klevas raudonasis (<i>Acer rubrum</i>)	
5	Klevas paprastasis 'Crimson King' (<i>Acer platanoides</i> 'Crimson King')	
7	Gluosnis svyrkuoklinis (<i>Salix babylonica</i>)	
10	Ažuolas (<i>Quercus robur</i>)	
9	Juodalksnis (<i>Alnus glutinosa</i>)	
8	Puošmedis japoninis (<i>Cercidiphyllum japonicum</i>)	
27	Šermukšnis miltingasis (<i>Sorbus aria</i>)	
12	Gudobelė grauželinė (<i>Craetagus laevigata</i>)	
13	Alyva paprastoji 'Massena' (<i>Syringa vulgaris</i> 'Massena')	
18	Alyva paprastoji 'India' (<i>Syringa vulgaris</i> 'India')	
21	Alyva paprastoji Katherine Havemeyer' (<i>Syringa vulgaris</i> 'Katherine Havemeyer')	
20	Alyva paprastoji 'Miss Ellen Willmot' (<i>Syringa vulgaris</i> 'Miss Ellen Willmot')	
19	Alyva paprastoji 'Ludwig Spath' (<i>Syringa vulgaris</i> 'Ludwig Spath')	
22	Alyva paprastoji 'Krasavica Moskvy' (<i>Syringa vulgaris</i> 'Krasavica Moskvy')	
22	Alyva paprastoji 'Ludwig Spath' (<i>Syringa vulgaris</i> 'Ludwig Spath')	
23	Pūslenis putinalapis 'Diabolo' (<i>Physocarpus opulifolius</i> 'Diabolo')	
17	Pūslenis putinalapis 'Aurea' (<i>Physocarpus opulifolius</i> 'Aurea')	
16	Hortenzija šiuotelinė 'Limelight' (<i>Hydrangea paniculata</i> 'Limelight')	
24	Hortenzija šiuotelinė 'Vanille Fraise' (<i>Hydrangea paniculata</i> 'Vanille Fraise')	
25	Hortenzija šiuotelinė 'Silver Dollar' (<i>Hydrangea paniculata</i> 'Silver Dollar')	
26	Pilkoji tanksva Greifshaim' (<i>Spiraea cinerea</i> 'Greifshaim')	
15	Raugerškis (<i>Berberis Vulgaris</i>)	
29	Lazdynas raudonlapis 'Syrena' (<i>Corylus avellana</i> 'Syrena')	
28	Karklas gulščiatis (<i>Salix repens</i>)	
11		



MEŽIŲ BEI KRUMŲ KIEKIAI, PAVADINIMAI

Nr. planu	Medžių rūšis	Kiekis	Aukštis, m
1	PUŠIS PAGRASTOJI <i>Pinus sylvestris</i>	200	0.4-0.6
2	PUŠIS JUODOJI <i>Pinus nigra</i>	34	0.4-0.6
3	PUŠIS SIBIRINĖ <i>Pinus sibirica</i>	16	0.4-0.6
4	PUŠIS VEIMUTINĖ <i>Pinus strobus</i>	10	0.4-0.6
5	KLEVAS RAUDONASIS <i>Acer rubrum</i>	6	2-3
6	KLEVAS PAGRASTASIS <i>Acer platanoides</i>	11	2-3
7	KLEVAS PAGRASTASIS 'Crimson King' <i>Acer platanoides</i>	6	2-3
8	ILODAIKSNIS <i>Alnus glutinosa</i>	14	2-3
9	PUŠIS PAGRASTASIS <i>Pinus sylvestris</i>	7	2-3
10	PUŠIS VEIMUTINĖ <i>Pinus strobus</i>	12	2-3
11	KARKLAS GULŠČIATIS <i>Corylus avellana</i>	5	0.3-0.3
12	ŠERMUKŠNIS MILTINGASIS <i>Sorbus aria</i>	4	1.2-2
13	PUŠIS VEIMUTINĖ <i>Pinus strobus</i>	8	1.4-2
14	MAUMETIS EUROPIŠNIS <i>Larix decidua</i>	20	0.2-1
15	JANKVA PILKŲJI <i>Spiraea cinerea</i>	6	0.2-0.3
16	PUŠIS VEIMUTINĖ <i>Pinus strobus</i>	13	0.2-1.2
17	PUŠIS VEIMUTINĖ <i>Pinus strobus</i>	9	0.4-0.6
18	ALYVA PAGRASTOJI 'Massena' <i>Syringa vulgaris</i>	6	0.6-1
19	ALYVA PAGRASTOJI 'Miss Ellen Willmot' <i>Syringa vulgaris</i>	3	0.6-1.2
20	ALYVA PAGRASTOJI 'Katherine Havemeyer' <i>Syringa vulgaris</i>	4	0.6-1.2
21	ALYVA PAGRASTOJI 'India' <i>Syringa vulgaris</i>	4	1.2-1.7
22	ALYVA PAGRASTOJI 'Krasavica Moskvy' <i>Syringa vulgaris</i>	3	1.2-1.7
23	ALYVA PAGRASTOJI 'Ludwig Spath' <i>Syringa vulgaris</i>	4	1.4-2
24	PUŠIS VEIMUTINĖ <i>Pinus strobus</i>	6	0.2
25	HORTENZIA ŠIUOTELINĖ 'Vanille Fraise' <i>Hydrangea paniculata</i>	13	0.25-0.4
26	HORTENZIA ŠIUOTELINĖ 'Silver Dollar' <i>Hydrangea paniculata</i>	9	0.25-0.4
27	PUŠIS VEIMUTINĖ <i>Pinus strobus</i>	3	1.2-2
28	KARKLAS GULŠČIATIS <i>Salix repens</i>	5	0.2-0.3
29	KARKLAS GULŠČIATIS <i>Salix repens</i>	5	0.2-0.3



GEOSMART
KRAŠTOVAIZDŽIO PROJEKTAVIMAS

Adresas: Šalčininkų m. 1-oji dešventė

Kaipas Nr.	Parosmė	Tr. direktoriaus	Vairuotojas	Data	Parosmė
10KV-000	Geodesistai	E. Morkonas	2018-07-10		

Laikymo Nr. A4D-04A
Koordinatų sistema: URS-84
Lapų sk. 1
Lapų Nr. 1

o	2018-03	Statybos leidimo, konkursui ir statybai	LAIDOS STATUSAS, KEITIMO PREJAZDIS (JEI TAIKOMA)
KVAL. PATV. DOK. NR.	PANPROJEKTAS		STATYNO PROJEKTO PAVADINIMAS:
16508	PV	Renaša Skemurdienė	Kraštovaizdžio formavimo prie Šalčininkų I gyvenimo sutvarkymo projektas
A100	PDV	Elvyra Klimavičienė	STATYNO NUMERIS IR PAVADINIMAS:
			Šalčininkų miesto sklypo plane - 01
			DOKUMENTO PAVADINIMAS:
			Sprendinių konkretizavimas Aukštųjų planas M1:500
			LAPAS LAPŲ
			0 2
STATYTOJAS IR (ARBA) UŽSAKYTOJAS:	DOKUMENTO ŽYMO:		LAPAS LAPŲ
LT	Šalčininkų rajono savivaldybės administracija	P/01346-00-KTP-SKB-1	1 2