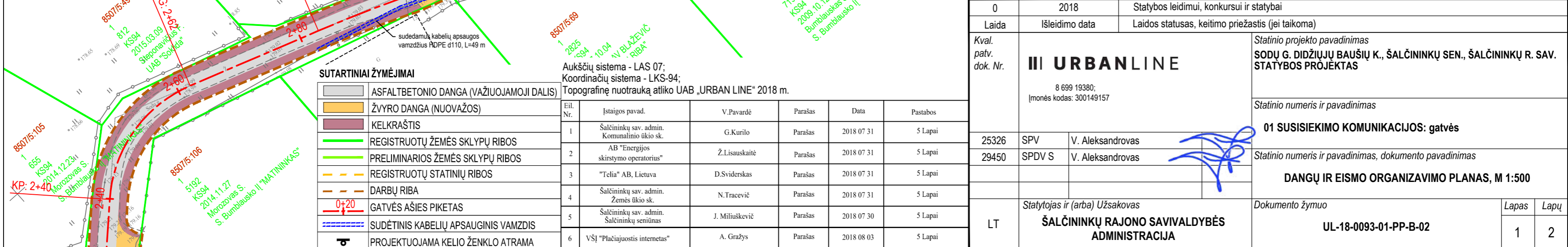
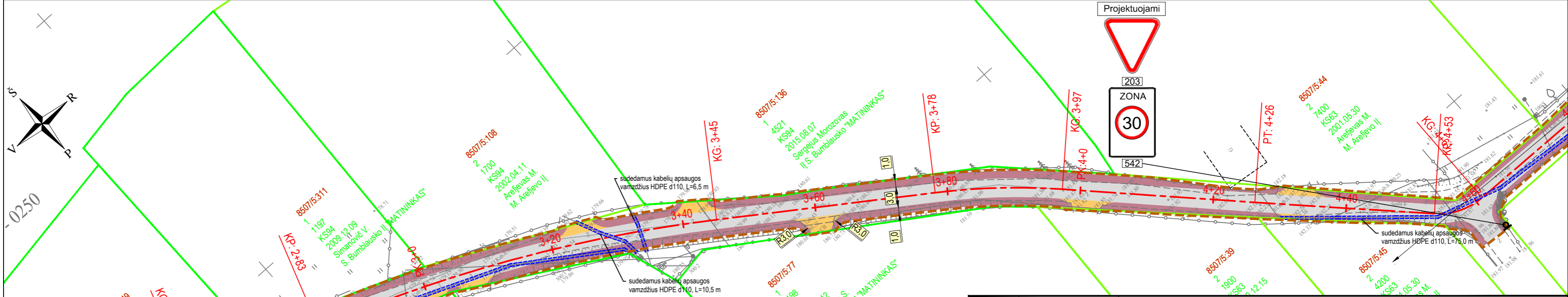


PASTABOS:

1. Matmenys pateikti metrais;
2. Vykdamat statybos darbus visus matmenis būtina tikslinti vietoje;
3. Statybos darbų Rangovas, prieš pradėdamas vykdyti žemes darbus, privalo išsikviesti inžinerinius tinklus eksploatuojančios organizacijos atstovą. Atliekant darbus greta esamų inžinerinių tinklų, žemes darbai turi būti vykdomi rankiniu būdu, nepažeidžiant esamų komunikacijų. Pažeidus - sutvarkyti;
4. Statybos darbai turi būti vykdomi griežtai pagal projektą, pasirašant nustatyta tvarka darbų aktus, vykdamat statybos priežiūrą vykdančių tarnybų reikalavimus, turint gaminių sertifikavimo arba kitus kokybę įrodančius dokumentus;
5. Esamų inžinerinių komunikacijų požeminių sklendžių kapos ir šulinių liukai, patenkantys po naujai projektuojamomis dangomis, privalo būti paukštinti ar nužeminti iki projekcinio aukščio, pakeičiant netinkamus naujais (plaukiojančio tipo) su atitinkama simbolika;
6. Projekte numatyti reikalavimai medžiagoms, gaminiams, darbų vykdymui pagal turimus pradinis duomenis. Statybos metu atsiradus nenumatytais aplinkybėms, šie reikalavimai gali būti patikslinti projekto vykdymo priežiūros metu;
7. Visos statybos ir apdailos medžiagos turi atitikti LR galiojančius priešgaisrinės saugos ir higienos reikalavimus bei turėti atitiktis sertifikatus;
8. Esant neatitikimam tarp TDP sudarančių dokumentų, kaip pagrindine projektine medžiaga remtis techninėmis specifikacijomis, aiškinamuoju raštu, brėžiniais, sąnaudų žiniaraščiais.
9. Kelio ženklai įrengiami 1 grupės dydžio.



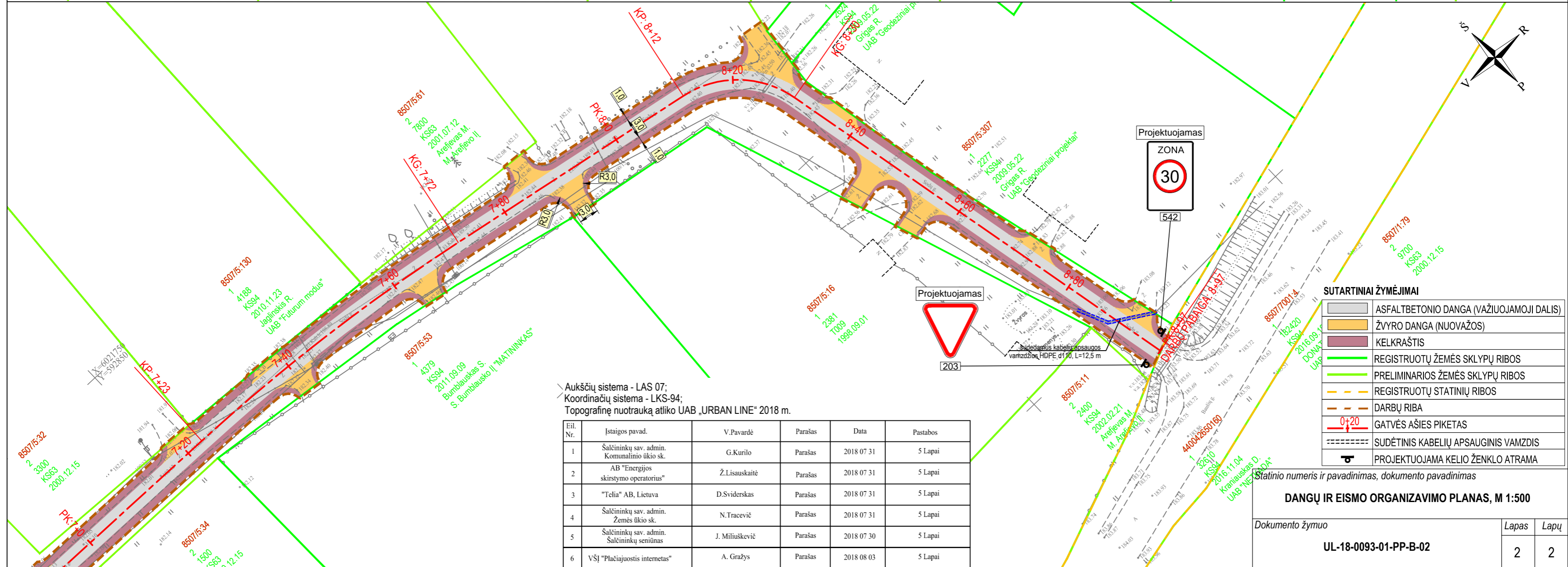
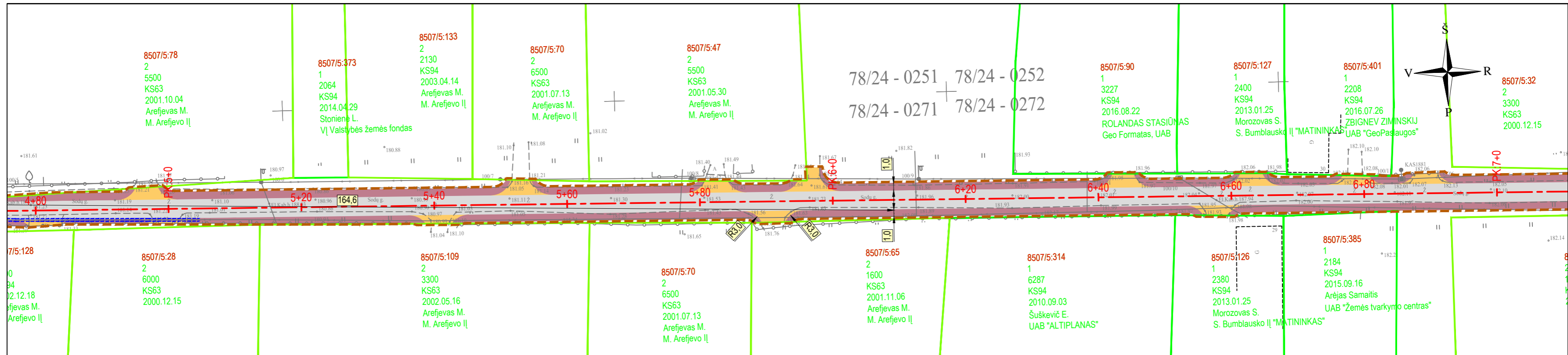
SUTARTINIAI ŽYMĖJIMAI

	ASFALTBETONIO DANGA (VAŽIUOJAMOJI DALIS)
	ŽVYRO DANGA (NUOVAŽOS)
	KELKRAŠTIS
	REGISTRUOTŲ ŽEMĖS SKLYPŲ RIBOS
	PRELIMINARIOS ŽEMĖS SKLYPŲ RIBOS
	REGISTRUOTŲ STATINIŲ RIBOS
	DARBŲ RIBA
	GATVĖS AŠIES PIKETAS
	SUDĖTINIS KABELIŲ APSAUGINIS VAMZDIS
	PROJEKTUOJAMA KELIO ŽENKLO ATRAMA

Aukščių sistema - LAS 07;
 Koordinatų sistema - LKS-94;
 Topografinę nuotrauką atliko UAB „URBAN LINE“ 2018 m.

Eil. Nr.	Įstaigos pavad.	V.Pavardė	Parašas	Data	Pastabos
1	Šalčininkų sav. admin. Komunalinio ūkio sk.	G.Kurilo	Parašas	2018 07 31	5 Lapai
2	AB "Energijos skirstymo operatorius"	Ž.Lisauskaitė	Parašas	2018 07 31	5 Lapai
3	"Telia" AB, Lietuva	D.Sviderskas	Parašas	2018 07 31	5 Lapai
4	Šalčininkų sav. admin. Žemės ūkio sk.	N.Tracevič	Parašas	2018 07 31	5 Lapai
5	Šalčininkų sav. admin. Šalčininkų seniūnas	J. Miliuškevič	Parašas	2018 07 30	5 Lapai
6	VŠĮ "Plačiajuostis internetas"	A. Gražys	Parašas	2018 08 03	5 Lapai

0	2018	Statybos leidimui, konkursui ir statybai
Laida	Išleidimo data	Laidos statusas, keitimo priežastis (jei taikoma)
Kval. patv. dok. Nr.	III URBANLINE	Statinio projekto pavadinimas SODŲ G. DIDŽIŲJŲ BAUŠIŲ K., ŠALČININKŲ SEN., ŠALČININKŲ R. SAV. STATYBOS PROJEKTAS
	8 699 19380; [monės kodas: 300149157]	Statinio numeris ir pavadinimas 01 SUSISIEKIMO KOMUNIKACIJOS: gatvės
25326	SPV	V. Aleksandrovas
29450	SPDV S	V. Aleksandrovas
		Statinio numeris ir pavadinimas, dokumento pavadinimas DANGŲ IR EISMO ORGANIZAVIMO PLANAS, M 1:500
LT	Statytojas ir (arba) Užsakovas ŠALČININKŲ RAJONO SAVIVALDYBĖS ADMINISTRACIJA	Dokumento žymuo UL-18-0093-01-PP-B-02
		Lapas Lapų 1 2



Aukščių sistema - LAS 07;
 Koordinacių sistema - LKS-94;
 Topografinę nuotrauką atliko UAB „URBAN LINE“ 2018 m.

Eil. Nr.	Ištaigos pavad.	V. Pavardė	Parašas	Data	Pastabos
1	Šalčininkų sav. admin. Komunalinio ūkio sk.	G. Kurilo	Parašas	2018 07 31	5 Lapai
2	AB "Energijos skirstymo operatorius"	Ž. Lisauskaitė	Parašas	2018 07 31	5 Lapai
3	"Telia" AB, Lietuva	D. Sviderskas	Parašas	2018 07 31	5 Lapai
4	Šalčininkų sav. admin. Žemės ūkio sk.	N. Tracevič	Parašas	2018 07 31	5 Lapai
5	Šalčininkų sav. admin. Šalčininkų seniūnas	J. Miliuškevič	Parašas	2018 07 30	5 Lapai
6	VŠĮ "Plaćiajuostis internetas"	A. Gražys	Parašas	2018 08 03	5 Lapai

SUTARTINIAI ŽYMĖJIMAI

	ASFALTBETONIO DANGA (VAŽIUOJAMOJI DALIS)
	ŽVYRO DANGA (NUOVAŽOS)
	KELKRAŠTIS
	REGISTRUOTŲ ŽEMĖS SKLYPŲ RIBOS
	PRELIMINARIOS ŽEMĖS SKLYPŲ RIBOS
	REGISTRUOTŲ STATINIŲ RIBOS
	DARBŲ RIBA
	GATVĖS AŠIES PIKETAS
	SUDĖTINIS KABELIŲ APSAUGINIS VAMZDIS
	PROJEKTUOJAMA KELIO ŽENKLO ATRAMA

Statinio numeris ir pavadinimas, dokumento pavadinimas

DANGŲ IR EISMO ORGANIZAVIMO PLANAS, M 1:500

Dokumento žymuo: **UL-18-0093-01-PP-B-02**

Lapas	Lapų
2	2