





Statytojas (užsakovas)	ŠALČININKŲ RAJONO SAVIVALDYBĖS ADMINISTRACIJA
Statinio projekto pavadinimas	VANDENTIEKIO IR NUOTEKŲ ŠALINIMO TINKLŲ A. MICKEVIČIAUS G., NEPRIKLAUSOMYBĖS G., VILNIAUS G. IR P. BŽOSTOVSKIO G. ŠALČININKŲ M. STATYBOS PROJEKTAS
Statinio kategorija	NEYPATINGASIS STATINYS
Statinio grupė	INŽINERINIAI TINKLAI [5.2.2.]
Naudojimo paskirtis	VANDENTIEKIO TINKLAI [9.3.] NUOTEKŲ ŠALINIMO TINKLAI [9.5.]
Statybos rūšis	NAUJA STATINIO STATYBA
Statinio projekto etapas	PROJEKTINIAI PASIŪLYMAI
Statinio projekto numeris	AT-18I-1405-XX-PP
Bylos (segtuvo) žymuo	PP-01
Bylos (segtuvo) laidos žymuo	0

Vilnius, 2019 m.

UAB „ATAMIS“	DIREKTORIUS	MINDAUGAS UNDAVAIČIUS	
	STATINIO PROJEKTO VADOVAS	GINTAS STANKUS Atestato Nr. 26429	
	STATINIO ROJEKTO DALIES VADOVAS	GINTAS STANKUS Atestato Nr. 25700	

**STATINIO PROJEKTO DALIES
BYLOS (SEGTUVO) DOKUMENTŲ SUDĖTIES ŽINIARAŠTIS**


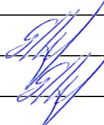
Dokumento žymuo	Lapų sk.	Laida	Dokumento pavadinimas	Pastabos
Tekstai				
AT-18I-1405-XX-PP.BSŽ	1	0	Bylos (segtuvo) dokumentų sudėties žiniaraštis	
AT-18I-1405-XX-PP.AR	14	0	Aiškinamasis raštas	
Brėžiniai				
AT-18I-1405-XX-PP.B-1	2	0	Vandentiekio ir nuotekų šalinimo tinklų planas	
AT-18I-1405-XX-PP.B-2	1	0	Vandentiekio ir nuotekų šalinimo tinklų schema	
Priedai				
Priedas Nr.1	3	0	Projektinių pasiūlymų rengimo užduotis	

0	2019-02-14	Viešinimui.				
Laida	Išleidimo data	Laidos statusas. Keitimo priežastis (jei taikoma)				
KVAL. PATV. DOK. NR.	 Žirmūnų g.139-321, Vilnius Tel.: (8-5) 272 83 34		STATINIO PROJEKTO PAVADINIMAS Vandentiekio ir nuotekų šalinimo tinklų A.Mickevičiaus g., Nepriklausomybės g., Vilniaus g. ir P.Bžostovskio g. Šalčininkų m. statybos projektas			
26429	SPV	Gintas Stankus		STATINIO NR. IR PAVADINIMAS, DOKUMENTO PAVADINIMAS	LAI DA	
25700	SPDV	Gintas Stankus		Vandentiekio ir nuotekų šalinimo tinklai	0	
				Bylos (segtuvo) dokumentų sudėties žiniaraštis		
KALBOS TRUMP. LT	STATYTOJAS IR (ARBA) UŽSAKOVAS		DOKUMENTO ŽYMUO		LAPAS	LAPŲ
	Šalčininkų rajono savivaldybės administracija		AT-18I-1405-XX-PP.BSŽ		1	1

AIŠKINAMASIS RAŠTAS

TURINYS

1. NORMATYVINIAI, KITI DOKUMENTAI IR DUOMENYS, KURIAIS VADOVAUJANTIS PARENGTA ŠI PROJEKTO DALIS	2
1.1. Privalomųjų dokumentų projektui rengti sąrašas	2
1.2. Pagrindiniai teisiniai dokumentai	3
2. AIŠKINAMASIS RAŠTAS	5
2.1. Bendrieji duomenys	5
2.2. Vietovės geografinė padėtis.....	6
2.3. Klimatinės sąlygos.....	7
2.4. Saugomos teritorijos.....	8
2.5. Kultūros paveldo objektai	9
3. VANDENS TIEKIMAS	11
3.1. Esama situacija	11
3.2. Vandens kiekių skaičiavimas	11
3.3. Vandentiekio tinklų plėtra	11
4. BUITINIŲ NUOTEKŲ TVARKYMAS.....	12
4.1. Esama situacija	12
4.2. Buitinių nuotekų kiekių skaičiavimas	13
4.3. Buitinių nuotekų tinklų plėtra.....	13
4. SLYPO SUTVARKYMO SPRENDINIAI.....	14

0	2019-02-14	Viešinimui.							
Laida	Išleidimo data	Laidos statusas. Keitimo priežastis (jei taikoma)							
KVAL. PATV. DOK. NR.	 Žirmūnų g.139-321, Vilnius Tel.: (8~5) 272 83 34				STATINIO PROJEKTO PAVADINIMAS Vandentiekio ir nuotekų šalinimo tinklų A.Mickevičiaus g., Nepriklausomybės g., Vilniaus g. ir P.Bžostovskio g. Šalčininkų m. statybos projektas				
26429	SPV	Gintas Stankus			STATINIO NR. IR PAVADINIMAS, DOKUMENTO PAVADINIMAS				LAIDA
25700	SPDV	Gintas Stankus			Vandentiekio ir nuotekų šalinimo tinklai				0
					Aiškinamasis raštas				
KALBOS TRUMP. LT	STATYTOJAS IR (ARBA) UŽSAKOVAS Šalčininkų rajono savivaldybės administracija				DOKUMENTO ŽYMUO AT-18I-1405-XX-PP.AR			LAPAS	LAPŲ
								1	14

**1. NORMATYVINIAI, KITI DOKUMENTAI IR DUOMENYS, KURIAIS
VADOVAUJANTIS PARENGTA ŠI PROJEKTO DALIS**

1.1. Privalomųjų dokumentų projektui rengti sąrašas

1. Projektinių pasiūlymų rengimo užduotis 2019-02-12.
2. Šalčininkų rajono savivaldybės projektavimo užduotis.
3. MB „Geosatas“ parengta topografinė nuotrauka, 2018m.

DOKUMENTO ŽYMUO	LAPAS	LAPŲ	LAIDA
AT-18I-1405-XX-PP.AR	2	14	0

1.2. Pagrindiniai teisiniai dokumentai

1. LR Statybos įstatymas 2016 m. birželio 30 d. Nr. XII-2573;
2. LR Aplinkos apsaugos įstatymas 1992 m. sausio 21 d., Nr. I-2223;
3. LR Atliekų tvarkymo įstatymas 1998 m. birželio 16 d., Nr. VIII-787;
4. LR Nekilnojamojo kultūros paveldo apsaugos įstatymas 1994 m. gruodžio 22 d., Nr. I-733;
5. LR Žemės įstatymas 1994 m. balandžio 26 d., Nr. I-446;
6. LR Aplinkos ministro įsakymas „Dėl statybos techninio reglamento STR 1.01.03:2017 „Statinių klasifikavimas“ patvirtinimo“ 2016 m. spalio 27 d. Nr. D1-713;
7. LR Aplinkos ministro įsakymas „Dėl statybos techninio reglamento STR 1.01.08:2002 „Statinio statybos rūšys“ patvirtinimo“ 2002 m. gruodžio 5 d. Nr. 622;
8. LR Aplinkos ministro įsakymas „Dėl statybos techninio reglamento STR 1.04.02:2011 „Inžineriniai geologiniai ir geotechniniai tyrimai“ patvirtinimo“ 2011 m. gruodžio 29 d. Nr. D1-1053;
9. LR Aplinkos ministro įsakymas „Dėl statybos techninio reglamento STR 1.05.01:2017 „Statybą leidžiantys dokumentai. Statybos užbaigimas. Statybos sustabdymas. Savavališkos statybos padarinių šalinimas. Statybos pagal neteisėtai išduotą statybą leidžiantį dokumentą padarinių šalinimas“ patvirtinimo“ 2016 m. gruodžio 12 d. Nr. D1-878;
10. LR Aplinkos ministro įsakymas „Dėl statybos techninio reglamento STR 1.04.04:2017 „Statinio projektavimas, projekto ekspertizė“ patvirtinimo“ 2016 m. lapkričio 7 d. Nr. D1-738;
11. LR Aplinkos ministro įsakymas „Dėl statybos techninio reglamento STR 1.06.01:2016 „Statybos darbai. Statinio statybos priežiūra“ patvirtinimo 2016 m. gruodžio 2 d. Nr. D1-848;
12. LR Aplinkos ministro įsakymas „Dėl statybos techninio reglamento STR 2.07.01:2003 „Vandentiekis ir nuotekų šalintuvas. Pastato inžinerinės sistemos. Lauko inžineriniai tinklai“ patvirtinimo“ 2003 m. liepos 21 d. Nr. 390;
13. Respublikinės statybos normos RSN 26 – 90 „Vandens vartojimo normos“.
14. LR Aplinkos ministro įsakymas „Dėl paviršinių nuotekų tvarkymo reglamento patvirtinimo“ 2007 m. balandžio 2 d. Nr. D1-193;
15. LR Aplinkos ministro įsakymas „Dėl nuotekų tvarkymo reglamento patvirtinimo“ 2007 m. spalio 8 d. Nr. D1-515;
16. LR Aplinkos ministro 2001 m. kovo 30 d. įsakymas Nr. 171 „Dėl vandens išteklių naudojimo ir teršalų išleidžiamų su nuotekomis, pirminės apskaitos ir kontrolės tvarkos patvirtinimo“.
17. Aplinkos ministro 1999 m. liepos 14 d. įsakymas Nr. 217 „Dėl atliekų tvarkymo taisyklių patvirtinimo“.

DOKUMENTO ŽYMUO	LAPAS	LAPŲ	LAIDA
AT-18I-1405-XX-PP.AR	3	14	0

18. Priešgaisrinės apsaugos ir gelbėjimo departamento prie Vidaus reikalų ministerijos direktoriaus įsakymu 2009 m. gegužės 22 d., Nr. 1-168 patvirtintos „Lauko gaisrinio vandentiekio tinklų ir statinių projektavimo ir įrengimo taisyklės“.

19. LR Vyriausybės nutarimas „Dėl specialiųjų žemės ir miško naudojimo sąlygų patvirtinimo“ 1992 m. gegužės 12 d. Nr. 343;

20. Sveikatos apsaugos ministro 2011 m. birželio 13 d. įsakymas Nr. V-604 „Dėl Lietuvos higienos normos HN 33:2011 „Triukšmo ribiniai dydžiai gyvenamuosiuose ir visuomeninės paskirties pastatuose bei jų aplinkoje“ patvirtinimo.

21. LR Sveikatos apsaugos ministro įsakymas „Dėl sanitarinių apsaugos zonų nustatymo ir priežiūros tvarkos patvirtinimo“ 2004 m. rugpjūčio 19 d. Nr. V-586;

22. Lietuvos standartas LST 1516:2015 „Statinio projektas. Bendrieji informavimo reikalavimai“

23. LR Vyriausiojo valstybinio darbo inspektoriaus įsakymas „Dėl Saugos ir sveikatos taisyklių statyboje DT 5-00 patvirtinimo“ 2000 m. gruodžio 22 d. Nr. 346;

24. Valstybinės geodezijos ir kartografijos tarnybos prie LR Vyriausybės direktoriaus įsakymas „Dėl techninių reikalavimų reglamento GKTR 2.08.01:2000 „Statybiniai inžineriniai geodeziniai tyrinėjimai“ patvirtinimo“ 2000 m. balandžio 12 d. Nr. 28;

25. Lietuvos automobilių kelių direkcijos prie susisiekimo ministerijos generalinio direktoriaus įsakymas 2009 m. spalio 27 d., Nr.V-329 „Dėl automobilių kelių juostos naudojimo inžineriniams tinklams kloti bendrųjų taisyklių BT ITK 09 patvirtinimo“

26. 2011-03-09 Europos Parlamento ir Tarybos reglamentas (ES) Nr.305/2011.

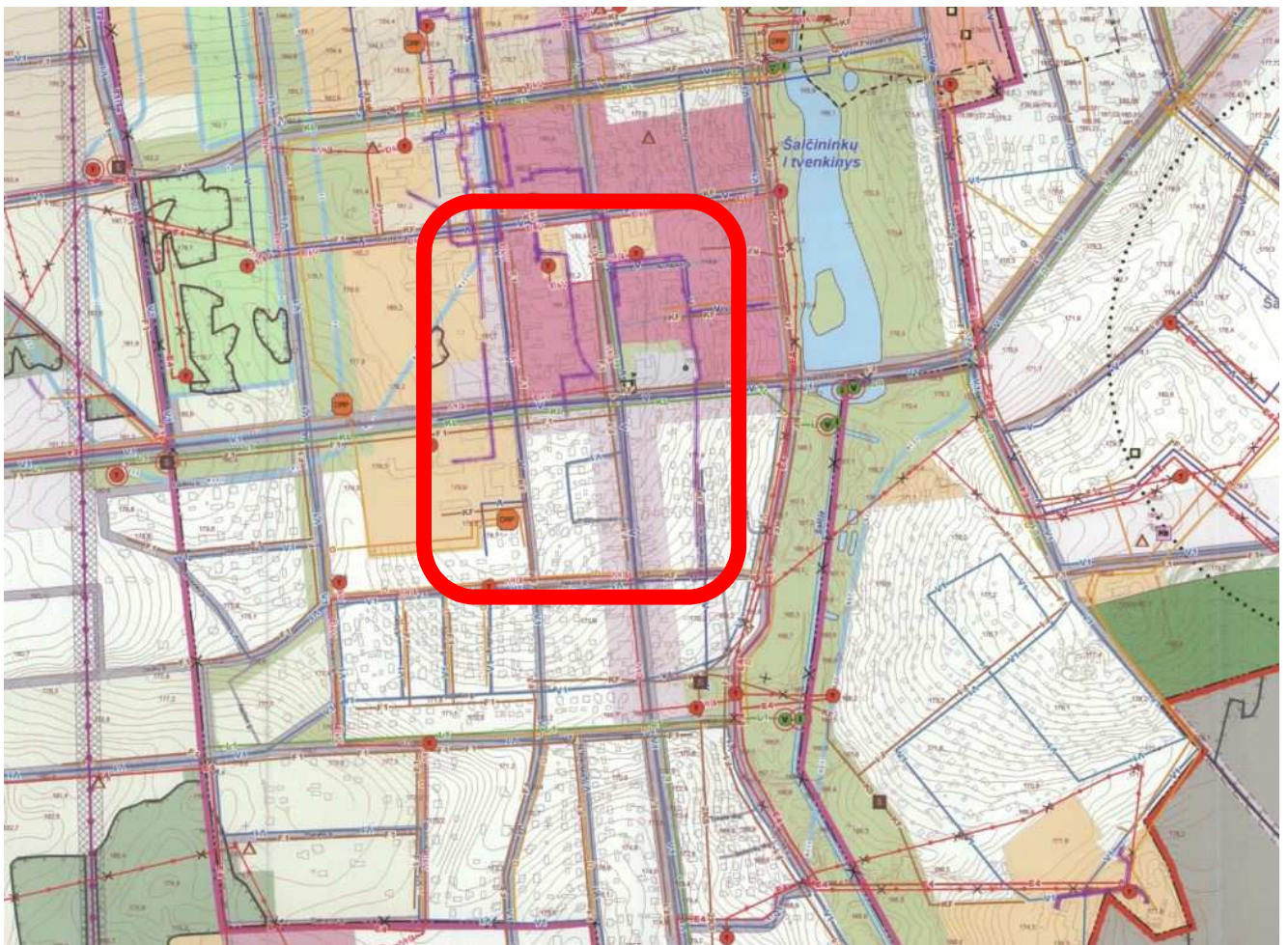
DOKUMENTO ŽYMUO	LAPAS	LAPŲ	LAIDA
AT-18I-1405-XX-PP.AR	4	14	0

2. AIŠKINAMASIS RAŠTAS

2.1. Bendrieji duomenys

Statinio projektiniai pasiūlymai yra rengiami remiantis STR 1.04.04:2017 „Statinio projektavimas, projekto ekspertizė“ 4 priedo reikalavimais. Projektuojami statiniai priklauso visuomenei svarbių statinių (jų dalių) sąrašui, kurių projektavimas ir statyba finansuojama Lietuvos Respublikos valstybės biudžeto (įskaitant Europos Sąjungos struktūrinių fondų ir kitos tarptautinės finansinės paramos lėšas) lėšomis, savivaldybių biudžetų lėšomis.

Projektiniai pasiūlymai yra rengiami vadovaujantis parengtu ir 2008-11-20 įregistruotu Šalčininkų miesto bendrojo planu.



1 pav. Ištrauka iš bendrojo plano. Šaltinis www.tpdr.lt

Projektiniai pasiūlymai parengti vadovaujantis Šalčininkų rajono savivaldybės technine užduotimi, norminiais dokumentais, bei MB „Geosatas“ 2018 m. parengta topografinė nuotrauka.

Projektuojamas objektas – vandentiekio ir nuotekų šalinimo tinklai.

DOKUMENTO ŽYMUO	LAPAS	LAPŲ	LAIDA
AT-18I-1405-XX-PP.AR	5	14	0

Šiais projektiniais pasiūlymais numatoma tiesti naujus vandentiekio tinklus šiose Šalčininkų m. gatvėse : Nepriklausomybės g., P. Bžostovskio g., o A. Mickevičiaus g. ir Vilniaus g. numatoma pakloti įvadus nuo esamo vandentiekio tinklo iki sklypų ribų. Šiais projektiniais pasiūlymais numatoma Šalčininkų m. Nepriklausomybės g. numatoma pakloti buitinių nuotekų šalinimo tinklus, o P. Bžostovskio g. pakloti išvadą nuo sklypo ribos iki anksčiau suprojektuotų nuotekų šalinimo tinklų.

Projektuojami vandentiekio ir nuotekų šalinimo tinklai į „Natura 2000“ saugomas teritorijas nepatenka, tai veiklos įgyvendinimas nedarys poveikio „Natura 2000“ teritorijai. Projektuojami tinklai į valstybės saugomas teritorijas ir kultūros paveldo teritorijas nepatenka.

TECHNINIAI RODIKLIAI

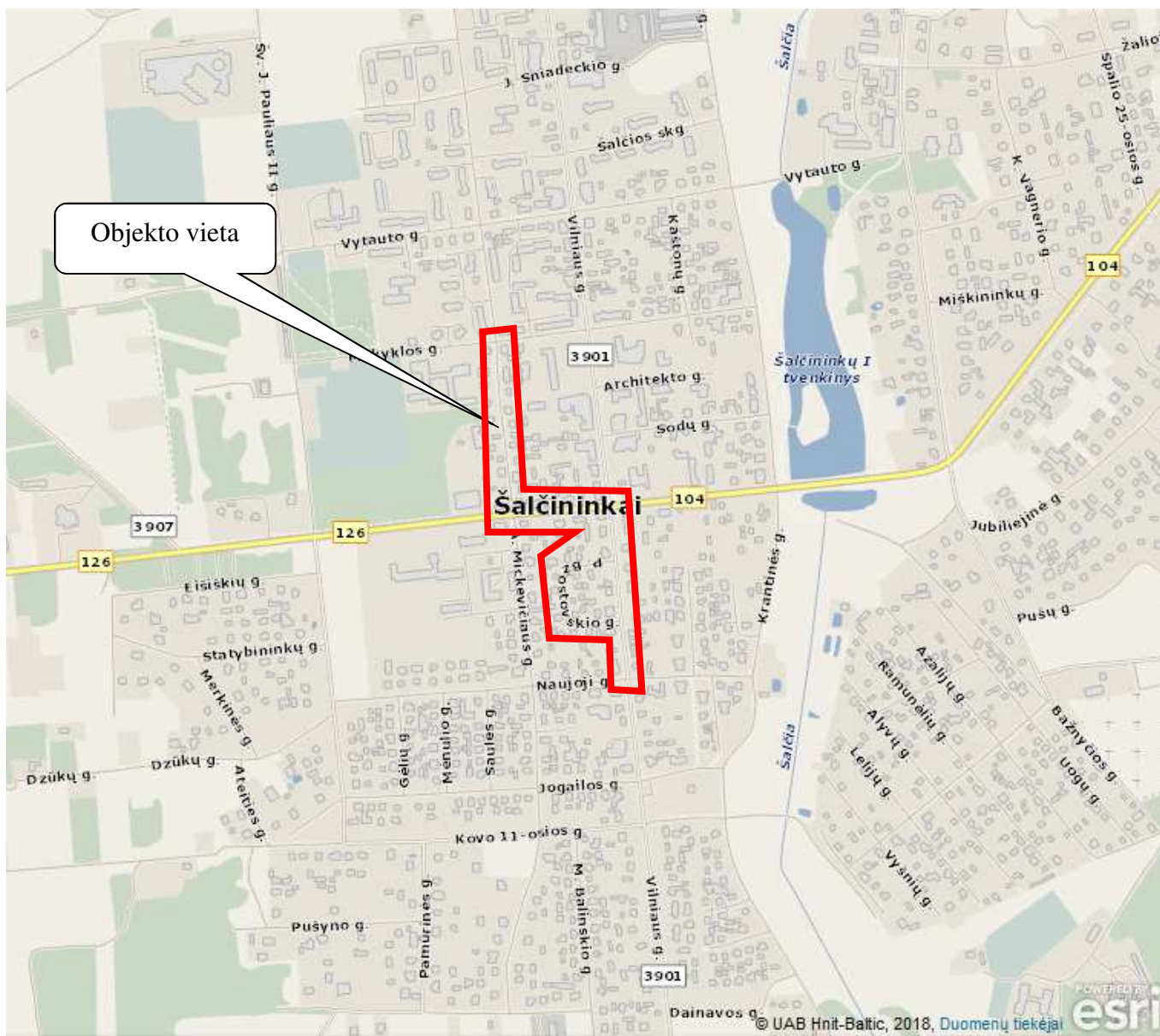
Pavadinimas	Mato vnt.	Kiekis	Pastabos
IV. INŽINERINIAI TINKLAI			
4. Inžinerinių tinklų ilgis*			
4.1. Nuotekų šalinimo tinklai (nesudėtingasis statinys):	km	0,05	
4.2. Vandentiekio tinklai (neypatingasis statinys):	km	0,81	
5. Vamzdžio skersmuo (tik vamzdynams)			
5.1. Nuotekų šalinimo tinklai (nesudėtingasis statinys):	mm	Ø160÷ Ø200	
5.2. Vandentiekio tinklai (neypatingasis statinys):	mm	Ø32÷ Ø110	

2.2. Vietovės geografinė padėtis

Šalčininkai – miestas Lietuvos pietryčiuose, Vilniaus apskrityje, Lydos aukštumoje, 45 km į pietus nuo Vilniaus. Šalčininkų rajono savivaldybės ir seniūnijos centras, 11 seniūnaitijų (Bažnyčios, Centro, J. Sniadeckio, Naujakurių, Pamūrinės, Parko, Sodo, Šalčios, T. Kostiuškos, Užupio, Vilniaus). Vakarine miesto riba eina Vilniaus–Lydos geležinkelis (stotis Tartoke).

Vadovaujantis 2011 m. visuotinio surašymo duomenimis Šalčininkuose gyveno 6358 gyventojai.

DOKUMENTO ŽYMUO	LAPAS	LAPŲ	LAIDA
	6	14	0



1 pav. Projektuojamo objekto vieta Šalčininkų m.. Šaltinis: www.maps.lt

2.3. Klimatinės sąlygos

Klimatinės sąlygos Šalčininkų rajono savivaldybėje pagal RSN 156-94 Statybinė klimatologija (arčiausia stotis Vilnius): vyraujantys vėjai sausio mėn. - pietryčių, pietų, pietvakarių kryptių, liepos mėn. - vakarų, pietvakarių, šiaurės-vakarų kryptių vėjai. Vidutinis vyraujančių kryptių vėjo greitis 4,1 m/s, absoliutus metinis vėjo greičio maksimumas 28 m/s (1970,1973). Vidutinė metinė oro temperatūra yra 6,0°C. Vidutinė temperatūra šilčiausią mėnesį (liepą) yra 16,9°C, šalčiausią metų mėnesį (sausį) -6,1°C. Absoliutus oro temperatūros metinis maksimumas buvo 35,9°C (1959 m.), absoliutus oro temperatūros metinis minimumas buvo -36,6°C (1940 m.). Metinis vidutinis santykinis oro drėgnumas 80%. Vidutinis kritulių kiekis per metus yra 683 mm, absoliutus paros kritulių maksimumas 55,8 mm (1990 m.).

DOKUMENTO ŽYMUO	LAPAS	LAPŲ	LAIDA
AT-18I-1405-XX-PP.AR	7	14	0

Vidutinis sniego dangos storis per žiemą 27 cm, didžiausias sniego dangos storis – 39 cm. Maksimalus dirvožemio įšalimo gylis galimas vieną kartą per 10 metų – 134 cm, per 50 metų – 170 cm.

Objekto reljefas kalvotas, klojamų tinklų žemės paviršiaus aukščiai svyruoja 173,40 ÷ 182,05 m ribose.



2. Pav Stebėjimo punktų žemėlapis. Šaltinis: RSN156-94

2.4. Saugomos teritorijos

Šalčininkų m. situacijos schema saugomų teritorijų atžvilgiu pateikta 3 pav.

DOKUMENTO ŽYMUO	LAPAS	LAPŲ	LAIKA
AT-18I-1405-XX-PP.AR	8	14	0



3 pav. Nagrinėjamo objekto padėtis saugomų teritorijų atžvilgiu. Šaltinis: stk.am.lt.

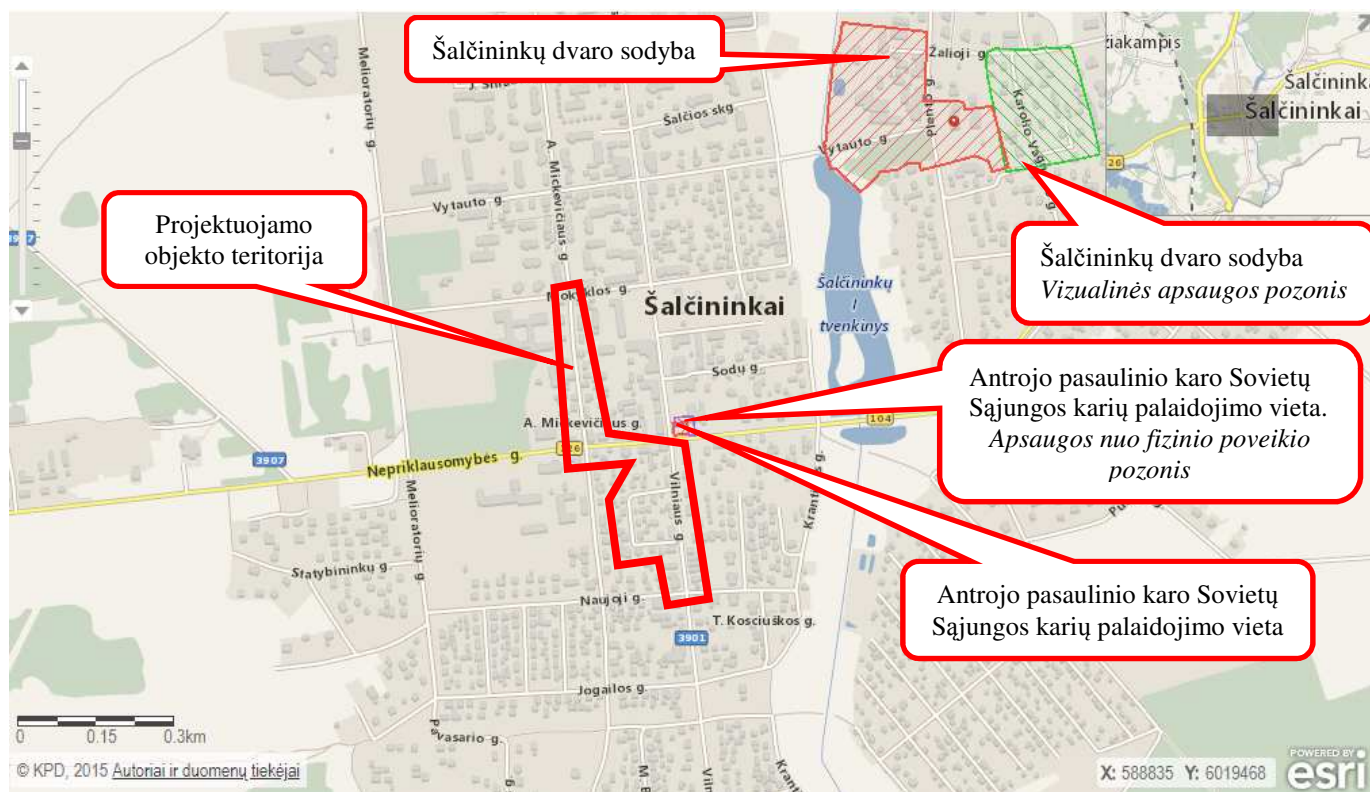
Arčiausiai esanti valstybės saugoma teritorija – Ažubalės pedologinis draustinis. Projektuojami tinklai yra nutolę apie 3,0 km ŠR kryptimi.

Tinklų statybos ar eksploatacijos metu neigiamo poveikio Natura 2000 ir valstybės saugomoms teritorijoms nebus.

2.5. Kultūros paveldo objektai

Šalčininkų m. situacijos schema kultūros paveldo objektų atžvilgiu pateikta 4 pav., o atstumai iki artimiausių kultūros paveldo objektų 1 lentelėje.

DOKUMENTO ŽYMUO	LAPAS	LAPŲ	LAIDA
AT-18I-1405-XX-PP.AR	9	14	0



4 pav. Nagrinėjamo objekto padėtis kultūros paveldo objektų atžvilgiu. Šaltinis: kpd.lt

1 lentelė. Atstumai iki arčiausiai esančių saugomų objektų bei jų teritorijų

Kultūros paveldo objekto pavadinimas, unikalus kodas	Atstumas ir kryptis nuo planuojamo objekto iki kultūros paveldo objekto
Antrojo pasaulinio karo Sovietų Sąjungos karių palaidojimo vieta (kodas 10836)	apie 30 m, ŠR
Antrojo pasaulinio karo Sovietų Sąjungos karių palaidojimo vieta. <i>Apsaugos nuo fizinio poveikio pozonis</i>	apie 50 m, ŠR
Šalčininkų dvaro sodyba (kodas 599)	apie 600 m, ŠR
Šalčininkų dvaro sodyba <i>Vizualinės apsaugos pozonis</i>	apie 840 m, ŠR

Šaltinis: kpd.lt

Planuojami statyti vandentiekio ir nuotekų šalinimo tinklai nepatenka į kultūros paveldo objektų teritorijas. Kultūros paveldo objektams tinklų statyba ar eksploatacija neigiamo poveikio nedarys.

Statant tinklus bei aptikus kultūros paveldo objektų požymių turinčių radinių būtina nedelsiant informuoti Kultūros paveldo departamento atsakingą skyrių bei statytoją/užsakovą.

DOKUMENTO ŽYMUO	LAPAS	LAPŲ	LAIDA
AT-18I-1405-XX-PP.AR	10	14	0

3. VANDENS TIEKIMAS

3.1. Esama situacija

Vandentiekio tinklai nagrinėjamoje teritorijoje yra dalinai išvystyti. A.Mickevičiaus g. ir Vilniaus g. yra esami centralizuoti vandentiekio tinklai, tačiau nėra įvadinių vandentiekio tinklų. Nepriklausomybės g. bei P. Bžostovskio g. centralizuotų vandentiekio tinklų nėra, o vandens tiekimo sistemos nebuvimas blogina gyvenimo sąlygas gyventojams.

Projektiniais pasiūlymais numatoma tiesti naujus skirstomuosius ir įvadinius vandentiekio tinklus Nepriklausomybės g. ir P. Bžostovskio g., o A.Mickevičiaus g. bei Vilniaus g. naujus įvadinius vandentiekio tinklus.

Šalčininkų m. projektuojamus vandens tiekimo ir buitinių nuotekų tvarkymo sistemas prižiūri/prižiūrės ir tvarko/tvarkys UAB „Vilniaus vandenys“.

Šiame projekte numatomas vamzdynų įrengimas prisidėtų prie vandentvarkos infrastruktūros plėtimo taip pat prisidėtų prie ES Bendrosios vandens direktyvos tikslų įgyvendinimo.

3.2. Vandens kiekių skaičiavimas

Remiantis skaičiavimu, priimama, kad nagrinėjamoje teritorijoje geriamąjį vandenį naujai vartos apytiksliai 150 gyventojų (60 abonentų). Vadovaujantis Vandens vartojimo normomis RSN 26-90 sąlyginė buitinio vandens vartojimo norma žmogui yra 180 l/d.

Suvartojamo vandens poreikis:

$$Q_{d.gyv.maks}^n = 38,96 \text{ (m}^3 / d\text{)};$$

$$Q_{h.maks}^n = 8,64 \text{ (m}^3 / h\text{)};$$

$$Q_{s.maks}^n = 2,40 \text{ (l / s)}.$$

3.3. Vandentiekio tinklų plėtra

Vandentiekio tinklų plėtra numatoma A.Mickevičiaus g., Nepriklausomybės g., Vilniaus g. ir P. Bžostovskio g. Šiose gatvėse vandentiekis projektuojamas iš PE100, PE100 RC Ø32 ÷ Ø 110 vamzdžių. Ten kur tinklai klojami uždaru (betranšėjiniu) būdu, ar atviru būdu be smėlio pakloto, turi būti naudojami PE 100 RC vamzdžiai. Jei tinklas klojamas atviru būdu (tranšėjiniu su smėlio paklotu) naudojami PE100 vamzdžiai.

Skirstomojo vandens tinklo teritorijoje numatomi vartotojų prijungimai. Įvadų pastatymo vietos statybos metu turi būti patikslintos su gyventojais.

Jungiant vamzdžius flanšiniais adapteriais su kitomis fasoninėmis dalimis reikia naudoti nerūdijančio plieno įvorę su pleištu.

DOKUMENTO ŽYMUO	LAPAS	LAPŲ	LAIDA
AT-18I-1405-XX-PP.AR	11	14	0

Uždaramoji armatūra įrengiama gelžbetoniniuose vandentiekio šuliniuose. Vartotojai pajungiami nuo šulinių arba naudojant požeminę sklendę su prailginimo velenu. Žemiausiose vandentiekio linijos taškuose yra įrengiama vandens išleidimo armatūra, o aukščiausiuose - įrengiami orlaidžiai, kurie privalo būti pajungti per uždaramąją armatūrą.

Pagrindinis vamzdynų klojimo būdas priimtas betranšėjinis, bet rangovas gali naudoti ir kitą tinklų klojimo būdą pagal turimą techniką ir pajėgumus - suderinęs su užsakovu ir technine priežiūra. Tose vietose, kur klojami tinklai numatomi rajoninių ir valstybinės reikšmės kelių juostoje, tinklai turi būti klojami tik betranšėjiniu būdu, kad nebūtų suardyta kelių infrastruktūra. Kelių (gatvių) danga, technologinių duobių vietose turi būti pilnai atstatyti visi kelio sluoksniai. Vandentiekio ir nuotekų šalinimo tinklai, kurie projektuojami palei valstybinės reikšmės kelius turi būti įrengiami uždaru būdu.

Vietinės reikšmės keliuose technologinių duobių vietose turi būti atstatomi visi kelio sluoksniai, tačiau jei duobė užima daugiau kaip pusę kelio, viršutinis kelio sluoksnis toje vietoje turi būti atstatomas visu gatvės pločiu. Taip pat atstatomi statybos metu išardyti pėsčiųjų takai, vejos, žvyro dangos su visais pasluoksniais.

Rangovas turi atkreipti ypatingą dėmesį ir įvertinti, kad klojant naujus tinklus nebūtų pažeistos esamos komunikacijos, o susidūrus su planuose nepamėtomis komunikacijomis būtina kreiptis į žinybas, kurioms šios komunikacijos priklauso. Pažeidus esamas komunikacijas, jas būtina atstatyti. Vietose, kur darbai atliekami atviru būdu, susikirtimuose su 0,4 ir 10 kV kabelinėmis linijomis, kabelių apsaugai numatyti apsaugas - sudedamus vamzdžius (gaubes). Arčiau kaip 5m iki 0,4 ir 10kV oro linijų atramų ir poramsčių - vamzdynų klojimą vykdyti tik uždaru būdu.

4. BUITINIŲ NUOTEKŲ TVARKYMAS

4.1. Esama situacija

Buitinių nuotekų surinkimo sistema Šalčininkų m. A. Mickevičiaus, Nepriklausomybės, Vilniaus ir P. Bžostovskio gatvėse neišvystyta, tačiau buitinių nuotekų tinklų plėtra yra numatyta anksčiau parengtu projektu. Šiais projektiniais pasiūlymais numatoma pakloti naujus buitinių nuotekų šalinimo tinklus Nepriklausomybės g., pasijungiant į anksčiau suprojektuotus buitinių nuotekų tinklus, o P. Bžostovskio g. numatyta įrengti buitinių nuotekų išvadą iki sklypo ribos pasijungiant į anksčiau suprojektuotus buitinių nuotekų tinklus šioje gatvėje.

DOKUMENTO ŽYMUO	LAPAS	LAPŲ	LAIDA
AT-18I-1405-XX-PP.AR	12	14	0

4.2. Buitinių nuotekų kiekių skaičiavimas

Remiantis skaičiavimu, priimama kad nagrinėjamoje teritorijoje geriamąjį vandenį naujai vartos apytiksliai 8 gyventojai (3 abonentai). Vadovaujantis Vandens vartojimo normomis RSN 26-90 sąlyginė buitinio vandens vartojimo norma žmogui yra 180 l/d.

Nuotekų kiekiai:

$$Q_{d.gyv.maks}^n = 2,26 (m^3 / d);$$

$$Q_{h.maks}^n = 0,34 (m^3 / h);$$

$$Q_{s.maks}^n = 0,09 (l / s).$$

4.3. Buitinių nuotekų tinklų plėtra

Buitinių nuotekų tinklų plėtra numatoma Šalčininkų m. Nepriklausomybės g., P.Bžostovskio g. Numatomus įrengti nuotekų tinklus planuojama prijungti prie anksčiau suprojektuotų nuotekų šalinimo tinklų, tokiu būdu sudarant galimybę prisijungti visiems nagrinėjamos teritorijos gyventojams.

Savitakiniai buitinių nuotekų tinklai projektuojami lygiagrečiai esamoms gatvėms arba gatvėse. Ten, kur buitinių nuotekų tinklų klojimas bus vykdomas uždaru (betranšėjiniu) būdu, arba atviru (tranšėjiniu) būdu be smėlio pakloto, tinklai turi būti iš polietileno PE 100 RC PN10 klasės Ø160÷200 nuotekų vamzdžių. Klojant vamzdžius atviru (tranšėjiniu) būdu su smėlio paklotu naudojami PVC N (SN4) klasės Ø160÷200 nuotekų vamzdžiai. Buitinių nuotekų išvadų klojimui naudojami Ø160 nuotekų vamzdžiai. Parinkti nuotekų tinklų diametrai įvertinant ir perspektyvinius gyvenvietės gyventojų pasijungimus. Išvado gale prie vartotojų sklypų ribų sumontuojamas Ø315 šulinėlis. Išvadų pastatymo vietos suderintos su gyventojais. Vamzdžių pajungimo į šulinių latakus kampas, atsižvelgiant į nuotekų ištekėjimo kryptį, negali būti mažesnis nei 90⁰. Tokiais atvejais turi būti įrengiami kritimo stovai.

Pagrindinis vamzdinių klojimo būdas priimtas betranšėjinis, bet rangovas gali naudoti ir kitą tinklų klojimo būdą pagal turimą techniką ir pajėgumus - suderinęs su užsakovu ir technine priežiūra. Tose vietose, kur klojami tinklai numatomi rajoninių ir valstybinės reikšmės kelių juostoje, tinklai turi būti klojami tik betranšėjiniu būdu, kad nebūtų suardyta kelių infrastruktūra. Kelių (gatvių) danga, technologinių duobių vietose turi būti pilnai atstatyti visi kelio sluoksniai. Nuotekų rinktuvai, kurie projektuojami palei rajoninius kelius turi būti įrengiami uždaru būdu.

Vietinės reikšmės keliuose technologinių duobių vietose turi būti atstatomi visi kelio sluoksniai, tačiau jei duobė užima daugiau kaip pusę kelio, viršutinis kelio sluoksnis toje vietoje turi būti atstatomas visu gatvės pločiu. Taip pat atstatomi statybos metu išardyti pėsčiųjų takai, vejos, žvyro dangos su visais pasluoksniais.

Rangovas turi atkreipti ypatingą dėmesį ir įvertinti, kad klojant naujus tinklus nebūtų pažeistos esamos komunikacijos, o susidūrus su planuose nepažymėtomis komunikacijomis būtina kreiptis į

DOKUMENTO ŽYMUO	LAPAS	LAPŲ	LAIDA
AT-18I-1405-XX-PP.AR	13	14	0

žinybas, kurioms šios komunikacijos priklauso. Pažeidus esamas komunikacijas, jas būtina atstatyti. Vietose, kur darbai atliekami atviru būdu, susikirtimuose su 0,4 ir 10 kV kabelinėmis linijomis, kabelių apsaugai numatyti apsaugas - sudedamus vamzdžius (gaubes). Arčiau kaip 5m iki 0,4 ir 10kV oro linijų atramų ir poramsčių - vamzdynų klojimą vykdyti tik uždaru būdu.

4. SLYPO SUTVARKYMO SPRENDINIAI

Sumontavus projektuojamus inžinerinius tinklus technologinių duobių kasimo vietose atstatomos statybos metu išardytos gatvių dangos, pėsčiųjų takai, vejos, žvyro dangos su visais pasluoksniais. Pažeistos konstrukcijos turi būti išvežamos, o jų vietoje turi būti atstatomos naujomis medžiagomis.

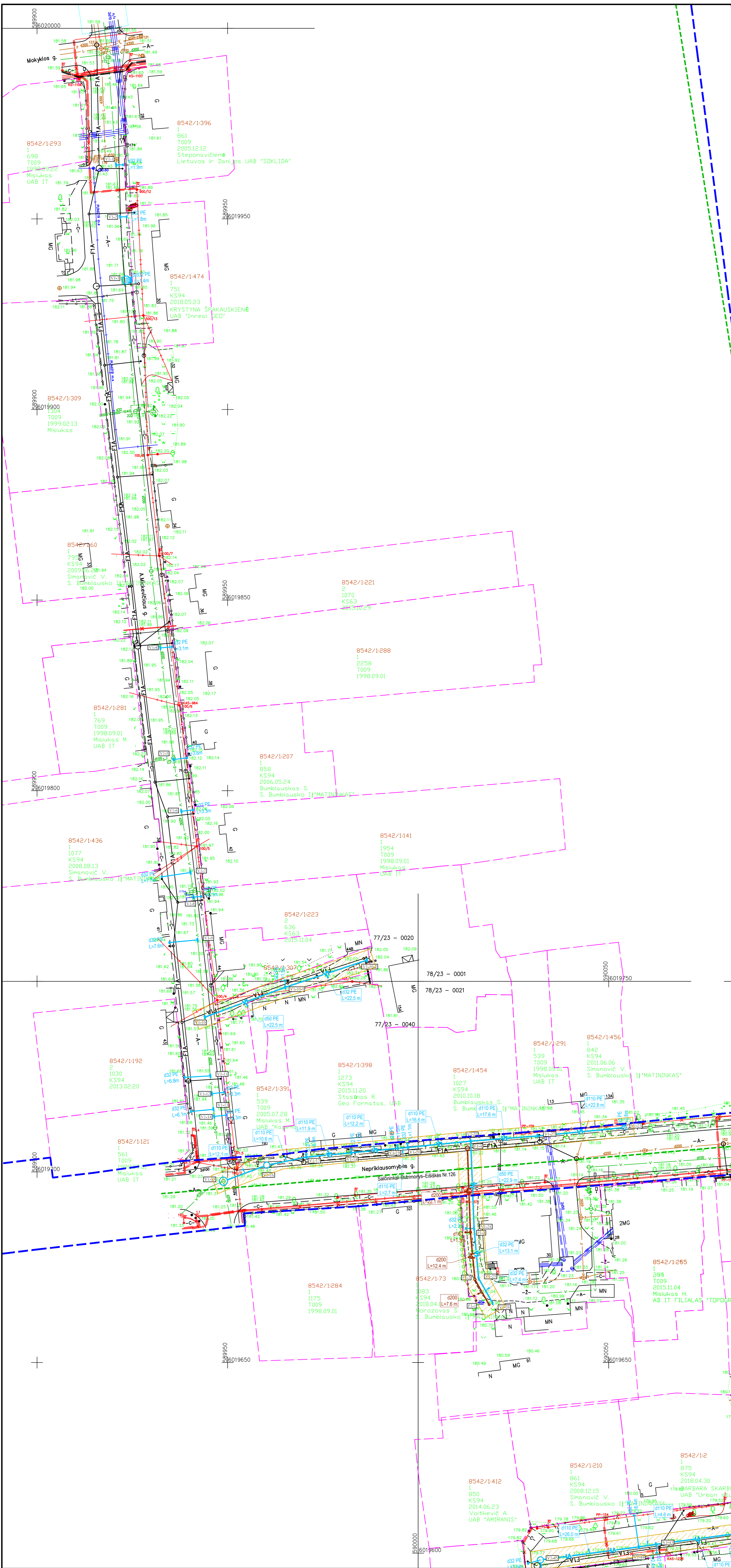
Objekto statybos metu, statybinės atliekos iki jų išvežimo ar panaudojimo bus kaupiamos ir saugomos aptvertoje statybos teritorijoje konteineriuose ar tvarkingose krūvose. Atliekos, kurios tinkamos rūšiuoti, turės objekto teritorijoje būti išrūšiuotos į tam skirtus konteinerius. Visos tinklų ir įrenginių statybos metu susidariusios statybinės atliekos turi būti saugomos ir išvežamos pagal sutartį. Vykdamas statybos darbus, būtina maksimaliai išsaugoti esamus želdinius. Jei esami želdiniai ar medžiai pažeidžiami atliekant statybos darbus, jie turi būti atsodinami. Prieš pradėdamas darbus, kasimo darbu zonoje nuimamas augalinis grunto sluoksnis (vietose, kur jis yra), kuris išsaugomas iki statybos pabaigos ir turi būti grąžintas į pirminę vietą arba panaudotas teritorijos tvarkymo darbams. Mechanizmų darbo zonoje esančius medžius rekomenduojama nugėsti ir jų kamienus aptaisyti lentomis arba mediniais skydais iki 1,5÷2,0 m aukščio.

Statybos metu pažeistus šlaitus būtina pilnai atstatyti į pirminę padėtį ir apsėti žole. Tikslu sumažinti dulkių skleidimą, rekomenduojama darbų vykdymo zonas laistyti vandeniu. Taip pat vandeniu turi būti laistomos statybinės šiukšlės pakrovimo į autotransportą ir transportavimo metu.

Statybos eigoje už tvarkomos teritorijos ribų išardytos arba apgadintos esamos dangos turi būti pilnai atstatytos į pirminę padėtį. Visi statybos mechanizmai ir autotransportas turi būti techniškai tvarkingi. Degalų ir tepalų nutekėjimas ir patekimas į gruntą draudžiamas. Draudžiama statyboje naudoti ir kitas aplinkai kenksmingas medžiagas. Iš statybos darbų zonos į gatvę išvažiuojantys mechanizmai ir autotransportas turi būti švarūs ir tvarkingi.

Pradedant inžinerinių tinklų paklojimo darbus, sutikslinti susikirtimo taškus su klojimo trasoje esančiomis požeminėmis komunikacijomis su jas eksploatuojančiomis organizacijomis. Darbai, kurie vykdomi kelių – gatvių zonoje turi būti vykdomi pagal „Automobilių kelių darbo vietų aptvėrimo ir eismo reguliavimo taisyklės T DVAER 12“. Rangovas turi įsivertinti visas rinkliavas už gatvės eismo sustabdymą.

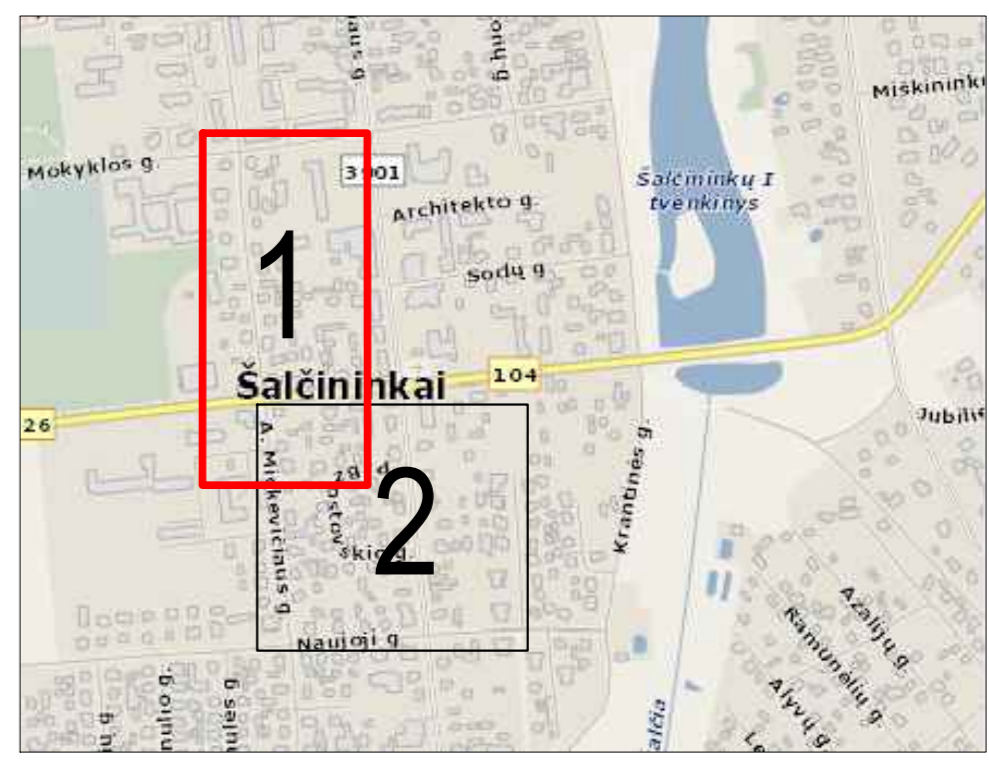
DOKUMENTO ŽYMUO	LAPAS	LAPŲ	LAIDA
AT-18I-1405-XX-PP.AR	14	14	0



SUTARTINIAI ŽYMĖJIMAI:

Projektuojamas vandentiekio tinklas	
Projektuojamas buitinių nuotekų tinklas	
Esamas vandentiekio tinklas	
Esamas buitinių nuotekų tinklas	
Esamas paviršinių (lietaus) nuotekų tinklas	
Esamas ryšio kabelis	
Esamas telefono tinklas	
Esamas dujų tinklas	
Esama šiluminė trasa	
Esamas elektros kabelis 0,4 kV	
Esamas aukštesnės įt. elektros kabelis	
Registruoto sklypo riba	
Projektuojamų tinklų apsaugos zona	
Valstybinės reikšmės kelio juosta	
Valstybinės reikšmės kelio ašinė linija	
Valstybinės reikšmės kelio apsaugos zona	
Darbo prieduobės ir iškastos	

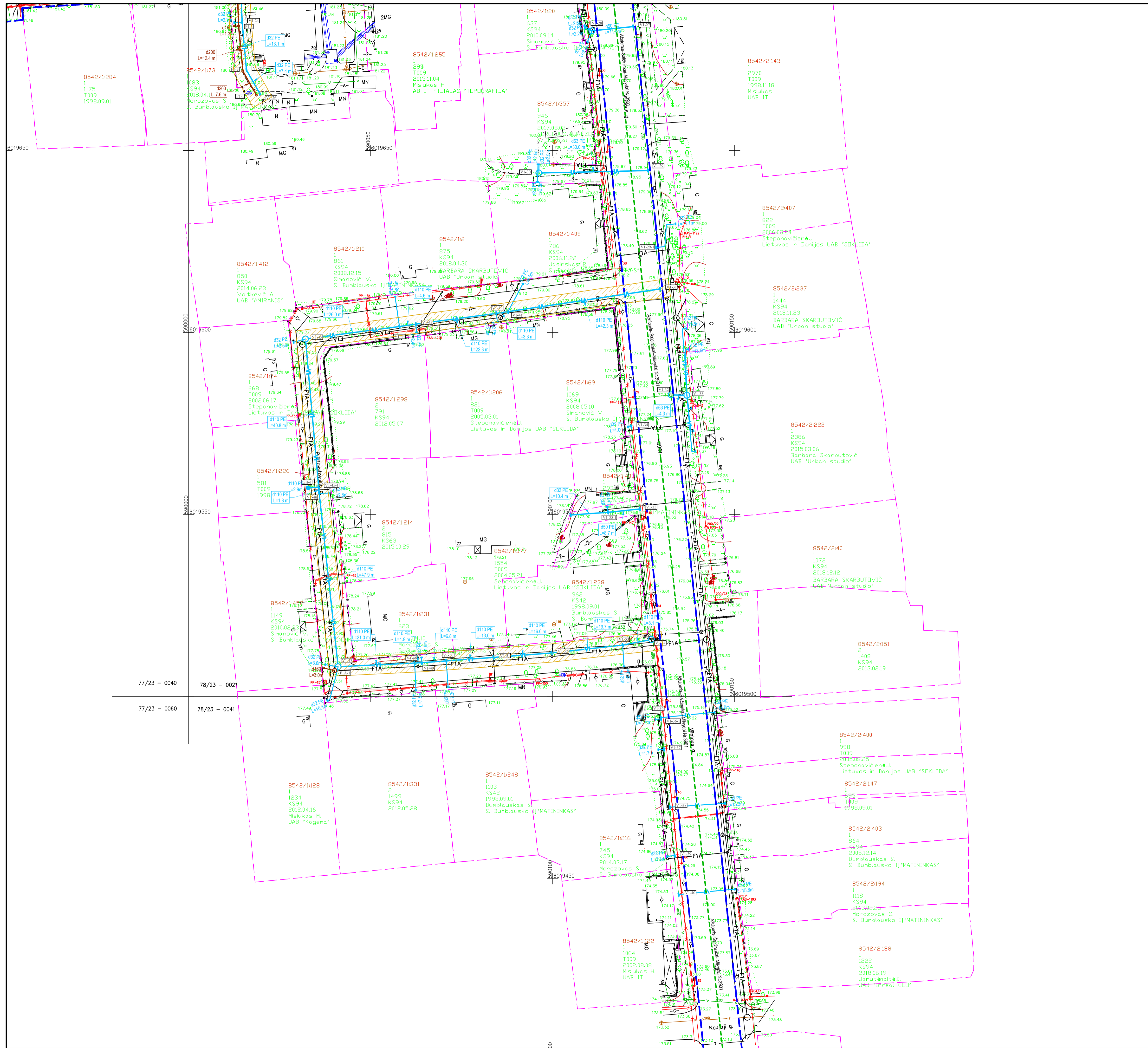
Situacijos schema



DARBŲ ATLIKIMO PASTABOS:

1. PROJEKTUOJAMŲ TINKLŲ KLOIMO DARBUS GATVĖSE VYKDYTI MAŽIAUSIO EISMO INTENSIVYUMO METU. DIRBANT GATVĖSE (KELO JUOSTOJE) TURI BŪTI UŽTIKINTAS SAUGUS EISMAS. DARBO VIETOS GATVĖSE TURI BŪTI APTVERTOS PAGAL "AUTOMOBILIŲ KELIŲ DARBO VIETŲ APTVĖRIMO IR EISMO REGULIAVIMO Taisyklės" TV 127.
2. VYKDYTI DARBUS UŽDARANT VIENĄ GATVĖS FUSĘ ARBA ĮRENGTI APVAŽIAVIMĄ, DARBU VYKDYMO RŪDŽIA PILNAI APSTACIUS KELIO ŽENKLAI PAGAL AUTOMOBILIŲ KELIŲ DARBO VIETŲ APTVĖRIMO IR EISMO REGULIAVIMO Taisyklę TV 127 REKALAVIMUS KELIO JUOSTOS ĮSKAISTA IR ATVEŽTA GRUNTA SANDĖLIuoti DRABUŽINIAMS.
3. ŽEMĖS DARBUS VYKDYTI VADOVAUJANTIS STR.1.06.01.2016 (STATYBOS DARBAI. STATINIO STATYBOS PRIEŽŪRA REKALAVIMAI).
4. PRADĖDANT INŽINERINIŲ TINKLŲ BETRANŠINIŲ BŪDŲ PAKLOJIMO DARBUS, SUTIKIMUSI SUSIKIRTIMO SU KLOIMO TRASA. ESANČIAS POŽEMINES KOMUNIKACIJAS SU EKSPLOATAUOJANČIOMS ORGANIZACIJOMS. ESANT MAŽIEMS ATSTUMAMS TARP SUSIKERTANČIŲ POŽEMINIŲ KOMUNIKACIJŲ, SUSIKIRTIMO VIETOSE ATLIKTI ŠURFAVIMO (RANKINIŲ BŪDU) DARBUS ESAMŲ KOMUNIKACIJŲ AUŠKO PATIKSLINIMUI.
5. PAKLOJUS INŽINERINIUS TINKLUS, AUSTATYTI IŠADYTI DANGAS IR ŽALIAS VELAS IR UŽBŪVUSI LYGIŲ. VADOVAUJANTIS EPT SDP. 19 REKALAVIMAMS.
6. TINKLŲ TIESIMO NAMAITYTI ATSKIRAS RŪDŽIAS. SUTIKIANT GYVENTOJAMS GALIMYBĖ PRIVAŽIOTI Prie namų IR kitŲ objektŲ.
7. STATANT TINKLUS IR ATKASANT RYŠIO KABELIUS, JUOS REIKIA APSAUGOTI DEKLAS. PROJEKTUOJAMI TINKLAI TURI BŪTI NE ARČIAU KAP. 0,5 M NUO RYŠIO KABELIŲ. PERSIKIRTIMO VIETOSE IR KABELIŲ APSAUGOS ZONOSE DARBUS VYKDYTI TIK RANKINIŲ BŪDU.
8. VAŽIOJAMOSE DALYSE ESANČIŲ SŪLINIŲ, DANGČIŲ ĮRENGTI TARP AUTOMOBILIŲ RATŲ VĖŽIŲ.
9. KRASTŲ IR RAJONINIŲ KELIŲ JUOSTOSE, DARBAI TURI BŪTI ATLIKAMI TIK UŽDARU BŪDU. SŪLINIŲ, DANGČIŲ KELIŲ JUOSTOSE NEVAŽIOJAMOSE DALYSE TURI BŪTI ĮGILINTI 30 CM ŽEMIAU ŽEMĖS PAVIRŠIAUS.
10. STATANT TINKLUS UŽDARU BŪDU TURI BŪTI NAUDOJAMI PE 100 RC VAMZDŽIAI.

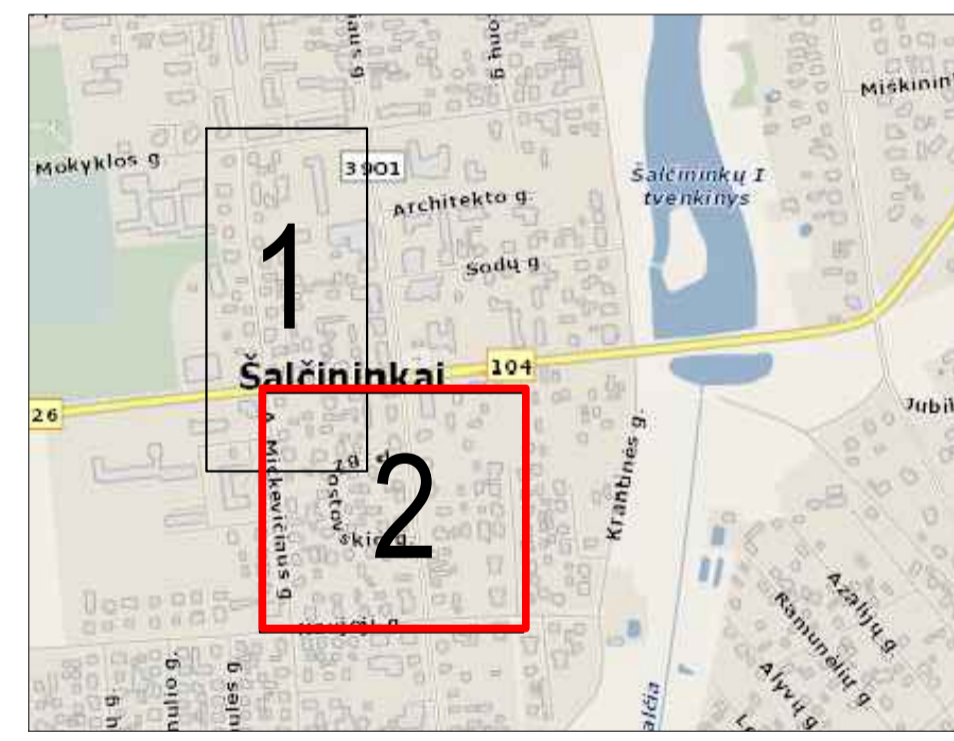
0	2019-02-14	Viešiniui.
Laida	Hledimo data	Laidos statusas. Keitimo priežastis (jei taikoma)
KVAL. PATV. DOK. NR.	STATINIO PROJEKO PAVADINIMAS Vandentiekio ir nuotekų šalinimo tinklų A. Mickevičiaus g., Nepriskausomybės g., Vėtiniaus g. ir P. Bžostovskio g. Salčininkai m. statybos projektas.	
26429	SPV	Gintas Stankus
25700	SPDV	Gintas Stankus
KALBOS TRUMP.	STATYTOJAS IR (ARBA) UŽSAKOVAS	STATINIO NUMERIS IR PAVADINIMAS, DOKUMENTO PAVADINIMAS
LT	Salčininkų rajono savivaldybės administracija	Vandentiekio ir nuotekų šalinimo tinklų planas
		DOKUMENTO ŽYMUO
		AT-181-1405-XX-PB-01
		M 1:500
		LAPAS LAPŲ
		1 2



SUTARTINAI ŽYMEJIMAI:

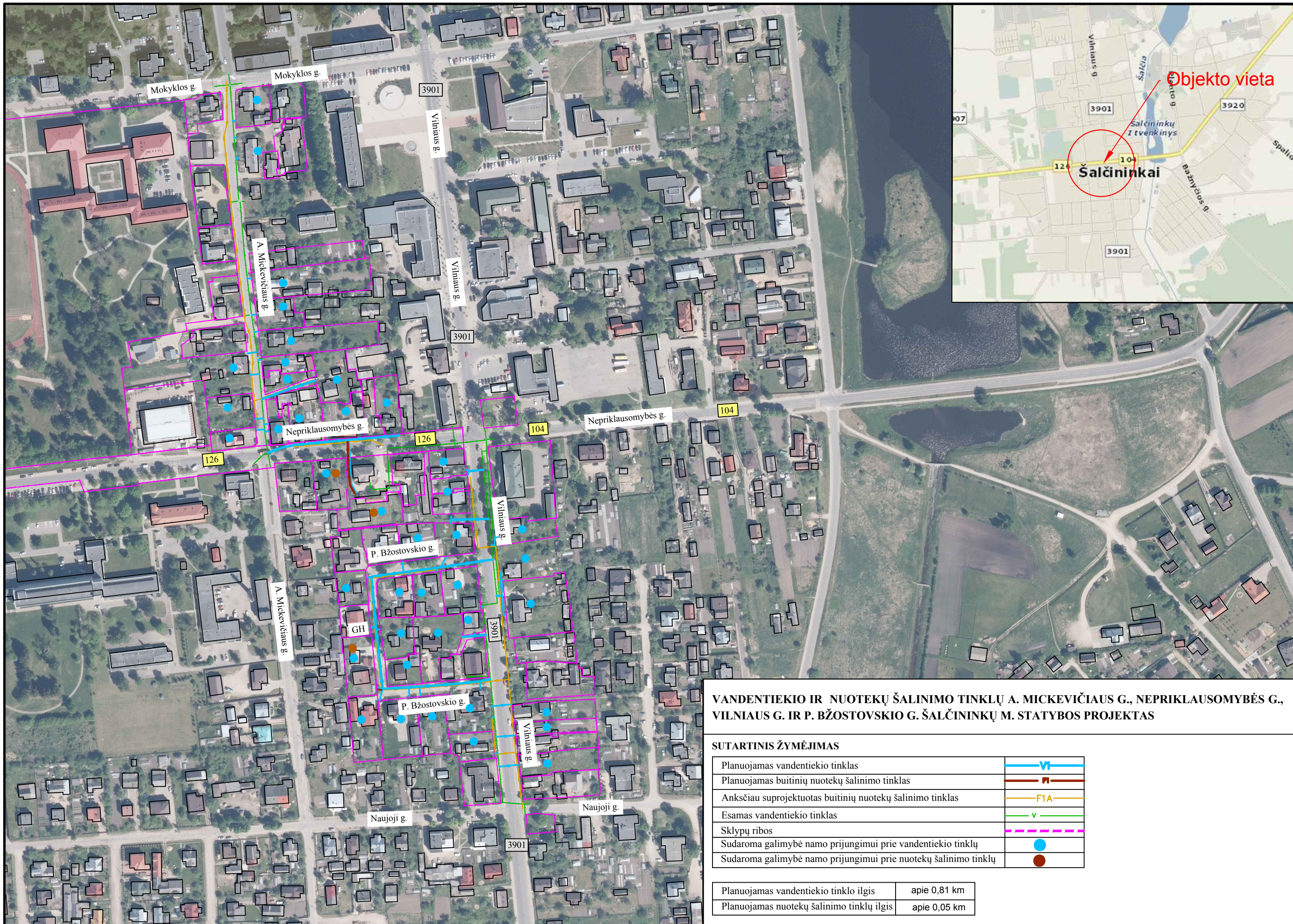
Projektuojamas vandentiekio tinklas	
Projektuojamas buitinių nuotekų tinklas	
Esamas vandentiekio tinklas	
Esamas buitinių nuotekų tinklas	
Esamas paviršinių (lietaus) nuotekų tinklas	
Esamas ryšio kabelis	
Esamas telefono tinklas	
Esamas dujų tinklas	
Esama šiluminė trasa	
Esamas elektros kabelis 0,4 kV	
Esamas aukštos j.t. elektros kabelis	
Registruoto sklypo riba	
Projektuojamų tinklų apsaugos zona	
Valstybinės reikšmės kelio juosta	
Valstybinės reikšmės kelio asfaltinė linija	
Valstybinės reikšmės kelio apsaugos zona	
Darbo prieduobės ir iškasos	

Situacijos schema



- DARBŲ ATLIKIMO PASTABOS:
- PROJEKTUOJAMŲ TINKLŲ KLOJIMO DARBUS GATVĖSE VYKDYTI MAŽIAUSIO ESAMO INTENSIVYUMO METU. DIBRANT GATVĖJE (KELO JUOSTOJE) TURI BŪTI UŽTIKINTAS SAUGUS ESMAS. DARBO VIETOS GATVĖSE TURI BŪTI APVERTOS PAGAL "AUTOMOBILIŲ KELIŲ DARBO VIETŲ APVERTIMO IR ESAMO REGULIAVIMO Taisyklės T DVAER 12".
 - VYKDYTŲ DARBUS, UŽDARYTI VIENĄ GATVĖS PUSĖ ARBA ĮRENGTI APVAŽIAVIMĄ, DARBŲ VYKDYMO RŪŠIAI PILNAI APSTAČIUS KELIO ŽENKLIAIS PAGAL AUTOMOBILIŲ KELIŲ DARBO VIETŲ APVERTIMO IR ESAMO REGULIAVIMO Taisyklų "T DVAER 12" REKALAVIMUS. KELIO JUOSTOS IŠKASTA IR APYŽŪRŲ GRUNTA SANDĖLIUOTI DRAUŽIAMA.
 - ŽEMĖS DARBUS VYKDYTI VADOVIAUJANTIS STR. 16.01.2016 STATYBOS DARBAI STATYBOS STATYBOS PRIEŽŪRA REKALAVIMAMS.
 - PRADĖJANT INŽINERINIŲ TINKLŲ BĖTRAŠĖJINIŲ BŪDŲ KLOJIMO DARBUS, SU TIKSLINIŲ SUSIKIRTIMŲ SU KLOJIMO TRASA, ESANČIAS POŽEMINES KOMUNIKACIJAS SU EKSPLOATAUJANČIOMIS ORGANIZACIJOMIS, ESANT MAŽIAMS ATSTUMAMS TARP SUSIKIRTANČIŲ POŽEMINIŲ KOMUNIKACIJŲ, SUSIKIRTIMO VIETOSE ATLIKTI SŪRFAVIMO RANKINIŲ BŪDŲ DARBUS ESAMŲ KOMUNIKACIJŲ AUKŠČIO PATIKSLINIMUI.
 - PAKLOJUS INŽINERINIUS TINKLUS, ATSTATYTI IŠARDYTAS DANGAS IR ŽALIAS VEJAS IKI BUVUSIO LYGIO, VADOVIAUJANTIS KPT SDK 19 REKALAVIMAMS.
 - TINKLŲ TIESMĄ NUMATYTI ATSKIRAIS RŪŠIAIS, SUTEIKTAS ĮGYVENTOJAMS GALIMYBĖ PRIVAŽIOTI PRIE NAMŲ IR KITŲ OBJEKTŲ.
 - STATANT TINKLUS IR ATKASANT RYŠIO KABElius, JUOS REIKIA APSAUGOTI DEKLAIS. PROJEKTUOJAMŲ TINKLŲ TURI BŪTI NE ARČIAU KAP 0,5 M NUO RYŠIO KABElių, PERSIKIRTIMO VIETOSE IR KABElių APSAUGOS ZONOSE DARBUS VYKDYTI IŠ RANKINIŲ BŪDŲ.
 - VADOVIAUJANTIS DARBŲ ESANČIŲ SĄJŪDŲ DANGČIUS ĮRENGTI TARP AUTOMOBILIŲ RATAI VEŽI.
 - KRASTO IR RAJONINIŲ KELIŲ JUOSTOSE, DARBAI TURI BŪTI ATLIKAMŲ TIK UŽDARŲ BŪDŲ ŠULINIŲ DANGČIŲ KELIŲ JUOSTOSE NEVAŽIAUOJAMOJO DIALYJE TURI BŪTI ĮGILINTI 30 CM ŽEMIAU ŽEMĖS PAVIRŠIAUS.
 - STATANT TINKLUS UŽDARŲ BŪDŲ TURI BŪTI NAUDOJAMI PE 100 RC VAMZDŽIAI.

0	2019-02-14	Veikimui.			
Laida	Įteikimo data	Laidos statusas. Keitimo priežastis (jei taikoma)			
KVAL. PATV. DOK. NR.	 Žemėininkų g. 139, Vilnius Tel. (8-5) 2728334, Faks. (8-5) 2031280		STATYBOS PROJEKTO PAVADINIMAS		
26429	SPV	Gintas Stankus	Vandentiekio ir nuotekų šalinimo tinklų A. Mickevičiaus g., Nepriklausomybės g., Vilniaus g. ir P. Bžostovskio g. Salčininkų m. statybos projektas.		
25700	SPDV	Gintas Stankus	STATYBOS NUMERIS IR PAVADINIMAS, DOKUMENTO PAVADINIMAS		
			Vandentiekio ir nuotekų šalinimo tinklai.		
			Vandentiekio ir nuotekų šalinimo tinklų planas		
			M 1:500	LAPAS	LAPŲ
KALBOS TRUMP.	STA/TYTOJAS IR (ARBA) UŽSAKOVAS		DOKUMENTO ŽYMUO		
LT	Salčininkų rajono savivaldybės administracija		AT-181-1405-XX-PP-B-01		



VANDENTIEKIO IR NUOTEKŲ ŠALINIMO TINKLŲ A. MICKEVIČIAUS G., NEPRIKLAUSOMYBĖS G., VILNIAUS G. IR P. BŽOSTOVSKIO G. ŠALČININKŲ M. STATYBOS PROJEKTAS

SUTARTINIS ŽYMĖJIMAS

Planuojamas vandentiekio tinklas	
Planuojamas buitinių nuotekų šalinimo tinklas	
Anksčiau suprojektuotas buitinių nuotekų šalinimo tinklas	
Esamas vandentiekio tinklas	
Sklypų ribos	
Sudaroma galimybė namo prijungimui prie vandentiekio tinklų	
Sudaroma galimybė namo prijungimui prie nuotekų šalinimo tinklų	

Planuojamas vandentiekio tinklo ilgis	apie 0,81 km
Planuojamas nuotekų šalinimo tinklų ilgis	apie 0,05 km

PRITARIU

Šalčininkų rajono savivaldybės
administracijos Statybos ir
architektūros skyriaus vedėja
Veslava Rutkovskaja

(parašas)

2019 m. 02 12 d.

PROJEKTINIŲ PASIŪLYMŲ RENGIMO UŽDUOTIS

20 19 m. sausio 12 d. Nr. _____

1.	INFORMACIJA APIE SUMANYTĄ PROJEKTUOTI STATINĮ:	
	Pavadinimas (nurodomas techninio projekto pavadinimas)	Vandentiekio ir nuotekų šalinimo tinklų A. Mickevičiaus, Nepriklausomybės g., Vilniaus g. ir P. Bžostovskio g. Šalčininkų m. statybos projektas
	Statybos rūšis	Naujo statinio statyba
	Statinio kategorija	Neypatingasis
	Statinio pagrindinė naudojimo paskirtis	Vandentiekio tinklai [9.3]; Nuotekų šalinimo tinklai [9.5.]
	Žemės sklypo rodikliai:	
	Adresas	A. Mickevičiaus, Nepriklausomybės g., Vilniaus g. ir P. Bžostovskio g. Šalčininkų m.
	Unikalus Nr.	valstybinė žemė
	Kadastrinis Nr.	valstybinė žemė
	Pagrindinė tikslinė naudojimo paskirtis	–
	Žemės sklypo naudojimo būdas	–
	Žemės sklypo plotas	–
	Esamo (griaunamo) (nebaigtos statybos) statinio rodikliai:	–
	Projektuojamo statinio rodikliai:	
	1. Vandentiekio tinklai	
	Paskirtis	Vandentiekio tinklai [9.3.]
	inžinerinių tinklų ilgis	apie 0,81 km
	vamzdžio skersmuo	Ø 32-110 mm
	2. Nuotekų šalinimo tinklai	
	Paskirtis	Nuotekų šalinimo tinklai [9.5.]
	inžinerinių tinklų ilgis	apie 0,05 km
	vamzdžio skersmuo	Ø160-200 mm
2.	PROJEKTINIŲ PASIŪLYMŲ PASKIRTIS:	
	<ul style="list-style-type: none"> - informuoti visuomenę apie planuojamas statinių statybas, STR1.04.04:2017 „Statinio projektavimas, projekto ekspertizė“ 4 priede numatytais atvejais visuomenei svarbių statinių, kurių projektavimas ir statyba finansuojama Lietuvos Respublikos valstybės biudžeto (įskaitant Europos Sąjungos struktūrinių fondų ir kitos tarptautinės finansinės paramos lėšos) lėšomis, savivaldybių biudžetų lėšomis, numatomą projektavimą; - išreikšti vandentiekio ir nuotekų šalinimo tinklų išplėtimo Šalčininkų m. idėją; - specialioms reikalavimams nustatyti (jei reikalinga). 	
3.	PROJEKTINIŲ PASIŪLYMŲ SUDĖTIS:	
	3.1. Aiškinamasis raštas;	

	3.2. Vandentiekio ir nuotekų šalinimo tinklų planas.	
4.	STATYTOJO (UŽSAKOVO) PATEIKIAMAI DOKUMENTAI:	
	4.1. –	
5.	PROJEKTINIŲ PASIŪLYMŲ VAIZDINĖ INFORMACIJA:	
	- Vandentiekio ir nuotekų šalinimo tinklų schema	
6.	KITI DUOMENYS:	
	Projektinių pasiūlymų parengimo terminai	7 d.d.
	Statytojui pateikiamų projektinių pasiūlymų kopijų kiekis	1
	Statytojui pateikiamų kompiuterinių laikmenų su įrašytais projektiniais pasiūlymais kopijų kiekis	1
	Kita	

Statytojas (užsakovas):

Šalčininkų rajono savivaldybės administracija
 Vilniaus g. 49, LT- 17116 Šalčininkai
 El.p. priimamasis@salcininkai.lt
 Telefonas 8 (380) 51 233
 Faks.: 8 (380) 51 244

Direktorius Josif Rybak



Vykdytojas (projektuotojas):

UAB „Atamis“
 Žirmūnų g. 139, LT-09120, Vilnius
 El. p. info@atamis.lt
 Telefonas 8 (5) 27 28 334
 Faks.: 8 (5) 20 31 280

Projektų vadovas Gintas Stankus

(parašas)

Šalčininkų rajono savivaldybės
 administracijos
 Komunalinio ūkio skyriaus
 vyriausioji specialistė
 Karina Andruškevič

Šalčininkų rajono savivaldybės
 administracijos
 Komunalinio ūkio skyriaus vedėjas
 Romuald Monkevič



SUTARTINIAI ŽYMEJIMAI:

Projektuojamas vandentiekio tinklas	
Projektuojamas buitinių nuotekų tinklas	
Anksčiau suprojektuotas buitinių nuotekų tinklas	
Esamas vandentiekio tinklas	
Sklypų ribos	

0	2018-12-20	Statybos leidimui, konkursui ir statybai.			
Laida	Išleidimo data	Laidos statusas. Ketimo priežastis (jei taikoma)			
KVAL PATV DOK. NR.	 Žirmūnų g. 139, Vilnius Tel. (8-5) 2728334, Faks. (8-5) 2051289		STATINIO PROJEKTO PAVADINIMAS Vandentiekio ir nuotekų šalinimo tinklų A. Mickevičiaus, Nepriklausomybės g., Vilniaus g. ir P. Bžostovskio g. Šalčininkų m. statybos projektas		
26429	SPV	Gintas Stankus	STATINIO NUMERIS IR PAVADINIMAS, DOKUMENTO PAVADINIMAS Vandentiekio ir nuotekų šalinimo tinklai Vandentiekio ir nuotekų šalinimo tinklų schema	1 AIDA 0	
25700	SPDV	Gintas Stankus			
	Proj.	Darjuš Bogdan			
KALBOS TRUMP LT	STATYTOJAS IR (ARBA) UŽSAKOVAS Šalčininkų rajono savivaldybės administracija		DOKUMENTO ŽYMUO AT-181-1405-XX-SPP-VN-B-1	LAPAS 1	LAPŲ 1